

## Podstawowe informacje



## Dane techniczne projektu

<b>Całkowita powierzchnia</b>	<b>235.90 m<sup>2</sup></b>
<b>Powierzchnia użytkowa</b>	<b>114.20 m<sup>2</sup></b>
<b>Powierzchnia zabudowy</b>	<b>114.10 m<sup>2</sup></b>
<b>Powierzchnia dachu</b>	<b>203.50 m<sup>2</sup></b>
<b>Kubatura</b>	<b>732.50 m<sup>3</sup></b>
<b>Wymiary budynku</b>	<b>13.60 x 8.90 m</b>
<b>Kąt nachylenia</b>	<b>45°</b>
<b>Wysokość budynku</b>	<b>9.10 m</b>
<b>Wymiary działki</b>	<b>21.60 x 18.90 m</b>



## Opis projektu

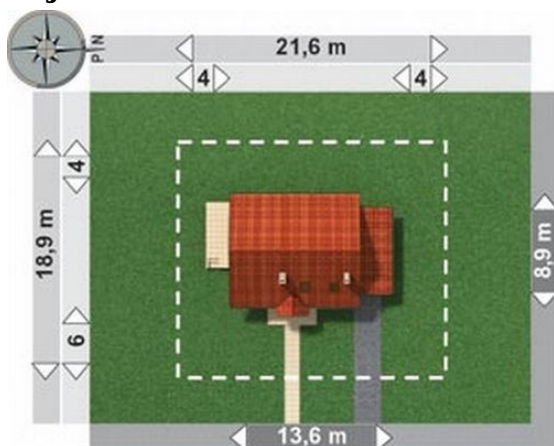
Dom parterowy, z użytkowym poddaszem, niepodpiwniczony, z garażem. Na parterze znajduje się pokój dzienny, kuchnia, sień, hol, dodatkowy pokój, łazienka z prysznicem, kotłownia i garaż. Na poddaszu znajdują się 3 pokoje, łazienka i garderoba. Główną bryłę budynku tworzy prostopadłościan nakryty dachem dwuspadowym, nachylenie połaci 45°, z boku domu dobudowany garaż przykryty dachem o kącie nachylenia 25°. Wejście zaakcentowane daszkiem wspartym na słupach.

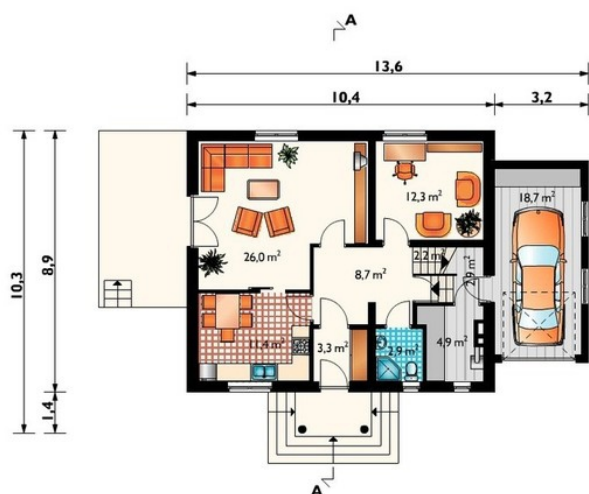
Wersja technologiczna: murowana - beton komórkowy  
 Ściany ze...

## Elewacje

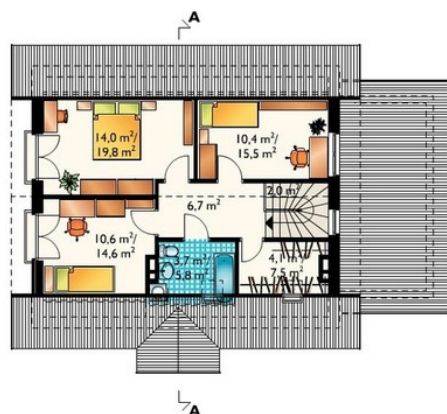


## Sytuacje



**Rzuty**

**Parter 74.80 m<sup>2</sup>**

garaż	26.00 m <sup>2</sup>
pokój dzienny	2.20 m <sup>2</sup>
pokój	18.70 m <sup>2</sup>
kuchnia	12.30 m <sup>2</sup>
hol	11.40 m <sup>2</sup>
kotłownia	8.70 m <sup>2</sup>
sień	4.90 m <sup>2</sup>
korytarz	3.40 m <sup>2</sup>
łazienka	3.00 m <sup>2</sup>
klatka schodowa	2.90 m <sup>2</sup>


**Poddasze 52.30 m<sup>2</sup>**

pokój	14.10 m <sup>2</sup>
pokój	10.50 m <sup>2</sup>
pokój	10.40 m <sup>2</sup>
przedpokój	6.70 m <sup>2</sup>
garderoba	4.50 m <sup>2</sup>
łazienka	4.10 m <sup>2</sup>
klatka schodowa	2.00 m <sup>2</sup>