

Podstawowe informacje



Dane techniczne projektu

| | |
|-------------------------------|-----------------------------|
| Całkowita powierzchnia | 262.90 m² |
| Powierzchnia użytkowa | 153.10 m² |
| Powierzchnia zabudowy | 114.70 m² |
| Powierzchnia dachu | 207 m² |
| Kubatura | 798.30 m³ |
| Wymiary budynku | 12.40 x 11.60 m |
| Kąt nachylenia | 40° |
| Wysokość budynku | 8.30 m |
| Wymiary działki | 20.40 x 20.60 m |



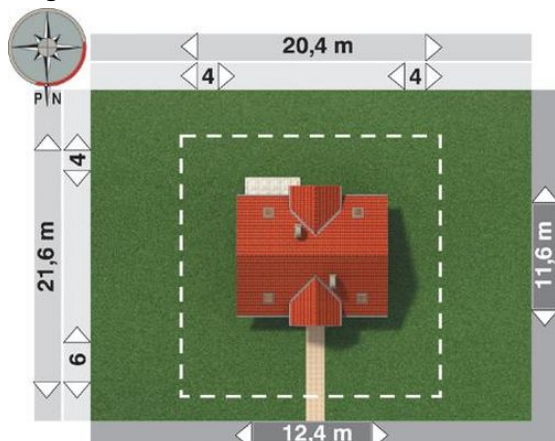
Opis projektu

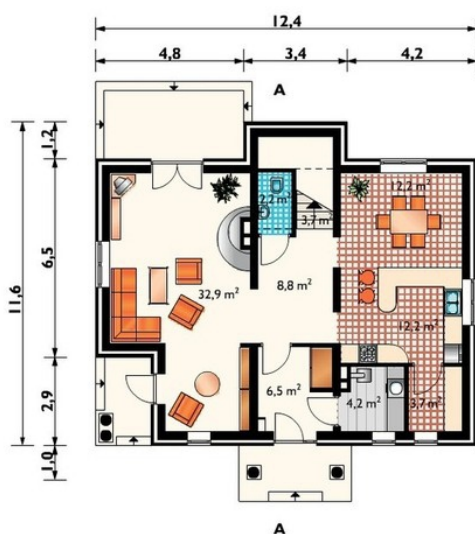
Dom parterowy, z użytkowym poddaszem, niepodpiwniczony. Przez korytarz wchodzimy do holu. Na parterze znajduje się otwarty pokój dzienny, kuchnia z jadalnią, spiżarka, w.c., oraz dostępna z korytarza kotłownia. Na poddaszu zlokalizowano przedpokój, 4 sypialnie i łazienkę. Prosta bryła z zaakcentowanym wejściem podpartym dwoma kolumnami, urozmaicona wysunięciem klatki schodowej, podcieniem i tarasem. Dom przykryty jest dachem dwuspadowym o kącie nachylenia połaci 40°. Wnętrza części dziennej tj. pokój dzienny, jadalnia i kuchnia mają charakter o...

Elewacje

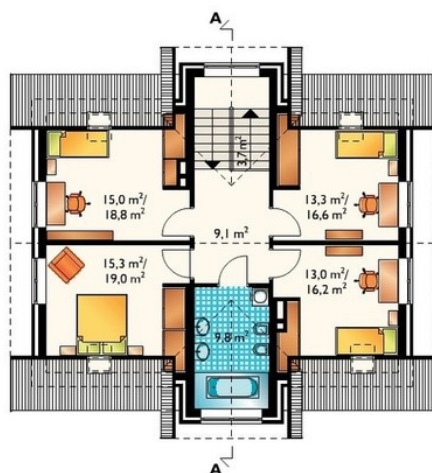


Sytuacje



Rzuty

Parter 86.40 m²

| | |
|------------------------|----------------------|
| pokój dzienny | 32.90 m ² |
| kuchnia | 12.20 m ² |
| jadalnia | 12.20 m ² |
| hol | 8.80 m ² |
| sień | 6.50 m ² |
| kotłownia | 4.20 m ² |
| klatka schodowa | 3.70 m ² |
| spizarka | 3.70 m ² |
| wc | 2.20 m ² |


Poddasze 79.20 m²

| | |
|------------------------|----------------------|
| pokój | 15.30 m ² |
| pokój | 15.00 m ² |
| pokój | 13.30 m ² |
| pokój | 13.00 m ² |
| łazienka | 9.80 m ² |
| przedpokój | 9.10 m ² |
| klatka schodowa | 3.70 m ² |