

Podstawowe informacje



Dane techniczne projektu

Całkowita powierzchnia	225.30 m²
Powierzchnia użytkowa	118.50 m²
Powierzchnia zabudowy	90.40 m²
Powierzchnia dachu	168.60 m²
Kubatura	591.70 m³
Wymiary budynku	10.40 x 9.20 m
Kąt nachylenia	40°
Wysokość budynku	8.20 m
Wymiary działki	18.40 x 19.20 m

Opis projektu

Dom parterowy, z użytkowym poddaszem, niepodpiwniczony

Wersja technologiczna: murowana - beton komórkowy

Sciany zewnętrzne: bloczki SOLBET profilowane na pióro i wpust z uchwytem montażowym gr. 36 cm odmiana 400

Sciany wewnętrzne: konstrukcyjne: bloczki SOLBET profilowane na pióro i wpust z uchwytem montażowym gr. 24 odmiana 400; działowe: płytki SOLBET gr. 8 i 12 cm

Strop: gęstożebrowy TERIVA

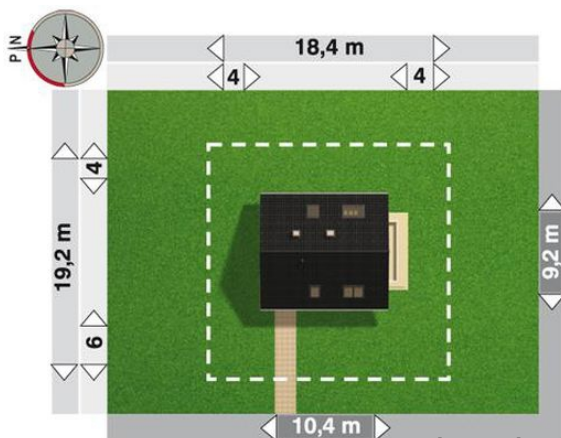
Konstrukcja dachu: drewniana jętkowa zabezpieczona impregnatem FOBOS M-4

Rodzaj schodów: stalowo-drewniane firmy...

Elewacje



Sytuacje



DOBRY DOM
 ul. Wrzesława Romańczuka 6, 35-302 Rzeszów
 +48 17 852 52 30
 08:00 - 16:00

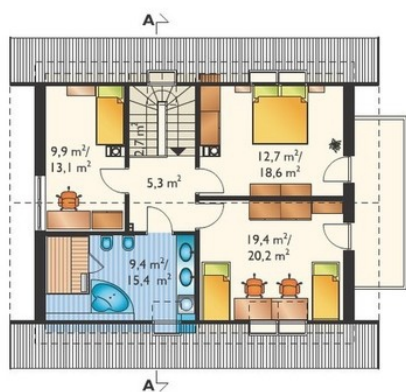
waldemar.kowalski@grupadobrydom.pl

Podane ceny nie stanowią oferty handlowej w rozumieniu art. 66 par. 1 Kodeksu Cywilnego

Rzuty

Parter 74.20 m²

pokój dzienny	24.40 m ²
hol	14.40 m ²
pokój kominkowy	12.30 m ²
kuchnia	9.00 m ²
łazienka	6.50 m ²
sień	4.90 m ²
klatka schodowa	2.70 m ²


Poddasze 59.40 m²

pokój	19.40 m ²
pokój	12.70 m ²
pokój	9.90 m ²
łazienka	9.40 m ²
przedpokój	5.30 m ²
klatka schodowa	2.70 m ²