

Podstawowe informacje



Dane techniczne projektu

| | |
|-------------------------------|-----------------------------|
| Całkowita powierzchnia | 278.20 m² |
| Powierzchnia użytkowa | 149.20 m² |
| Powierzchnia zabudowy | 114.80 m² |
| Powierzchnia dachu | 229 m² |
| Kubatura | 660 m³ |
| Wymiary budynku | 9.50 x 13.70 m |
| Kąt nachylenia | 45° |
| Wysokość budynku | 8.70 m |
| Wymiary działki | 17.50 x 23.70 m |

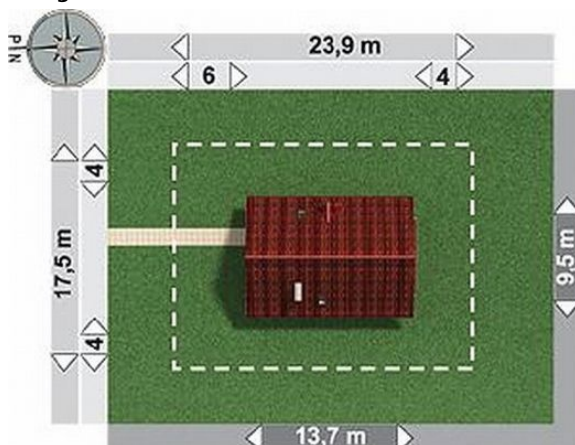
Opis projektu

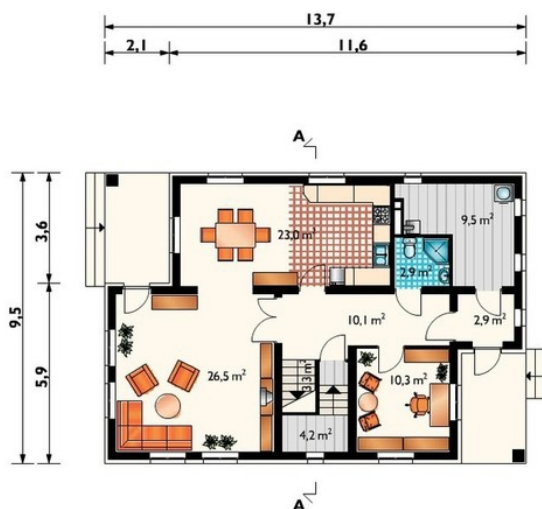
Dom parterowy, z użytkowym poddaszem, niepodpiwniczony
 Parter budynku mieści siń, przedpokój, pokój dzienny, gabinet, kuchnię z jadalnią, spiżarkę, łazienkę i pomieszczenie gospodarcze. Na poddaszu znajdują się 3 pokoje, garderoba i łazienka - dostępne z przedpokoju. Prosty dom o zwartej bryle urozmaiconej podcieniami od strony wejścia i wyjścia do ogrodu. Bryłę budynku przykrywa dach o kącie nachylenia połaci 45°, wzbogacony niewielką lukarną doświetlającą klatkę schodową.
 Wersja technologiczna: murowana - ceramika
 Ściany zewnętrzne...

Elewacje

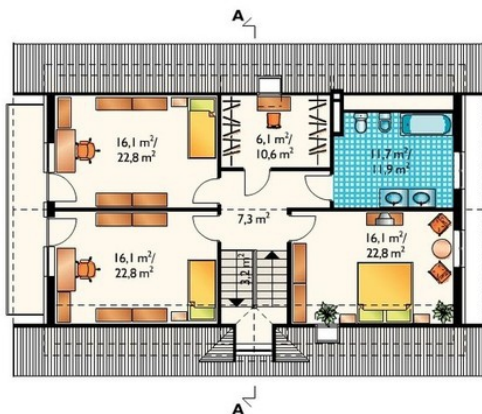


Sytuacje



Rzuty

Parter 92.70 m²

| | |
|----------------------------------|----------------------|
| pokój dzienny | 26.50 m ² |
| kuchnia + jadalnia | 23.00 m ² |
| gabinet | 10.30 m ² |
| hol | 10.10 m ² |
| pomieszczenie gospodarcze | 9.50 m ² |
| spizarka | 4.20 m ² |
| klatka schodowa | 3.30 m ² |
| sień | 2.90 m ² |
| łazienka | 2.90 m ² |


Poddasze 76.60 m²

| | |
|------------------------|----------------------|
| pokój | 16.10 m ² |
| pokój | 16.10 m ² |
| pokój | 16.10 m ² |
| łazienka | 11.70 m ² |
| przedpokój | 7.30 m ² |
| garderoba | 6.10 m ² |
| klatka schodowa | 3.20 m ² |