

## Podstawowe informacje



## Dane techniczne projektu

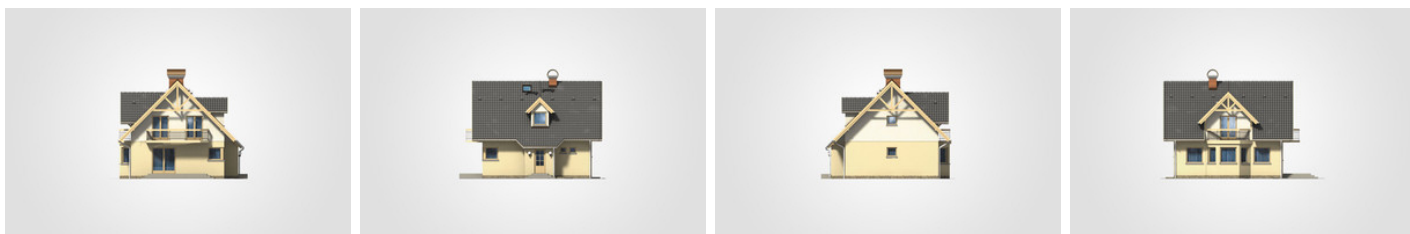
<b>Całkowita powierzchnia</b>	<b>251.20 m<sup>2</sup></b>
<b>Powierzchnia użytkowa</b>	<b>112.10 m<sup>2</sup></b>
<b>Powierzchnia zabudowy</b>	<b>91.70 m<sup>2</sup></b>
<b>Kubatura</b>	<b>787.80 m<sup>3</sup></b>
<b>Wymiary budynku</b>	<b>9.70 x 10.45 m</b>
<b>Kąt nachylenia</b>	<b>45°</b>
<b>Wysokość budynku</b>	<b>8.71 m</b>
<b>Wymiary działki</b>	<b>17.74 x 18.45 m</b>



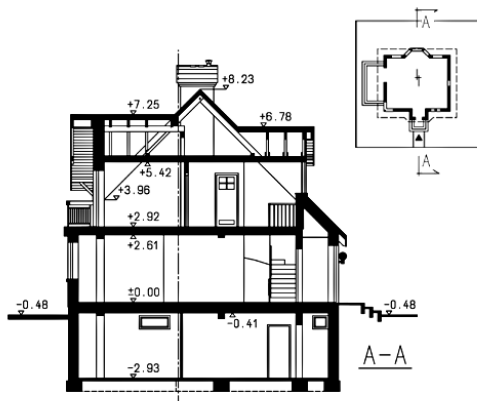
## Opis projektu

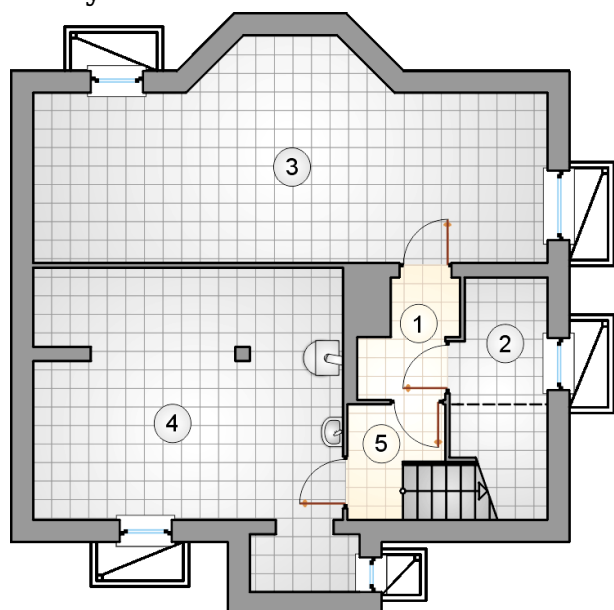
Dom parterowy z poddaszem użytkowym i podpiwniczeniem, z przeszklonym ryzalitem i lukarnami, na wąską działkę

## Elewacje

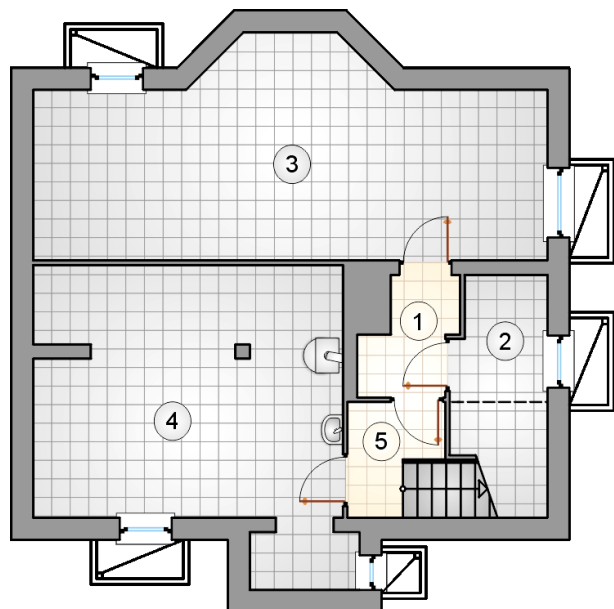


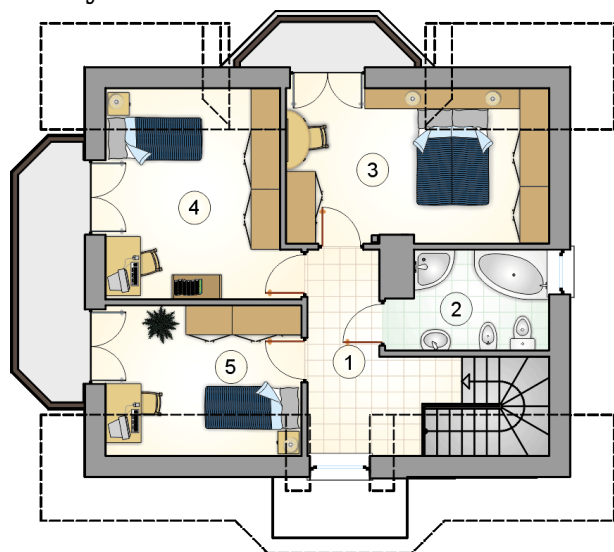
## Przekrój



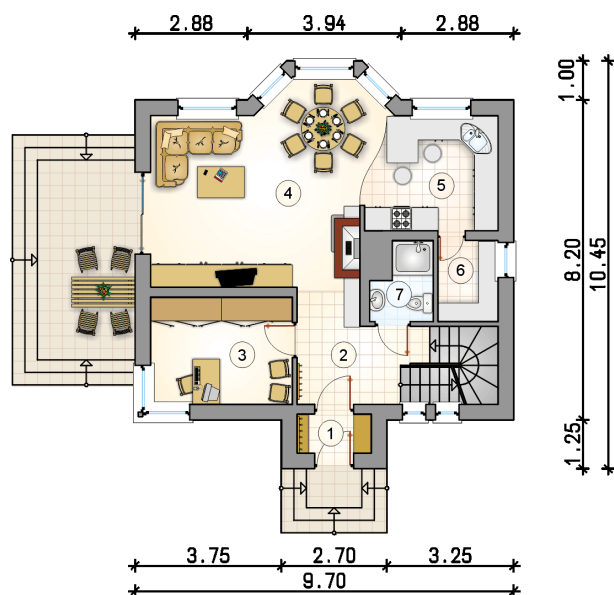
**Rzuty**

**Piwnica 64.25 m<sup>2</sup>**

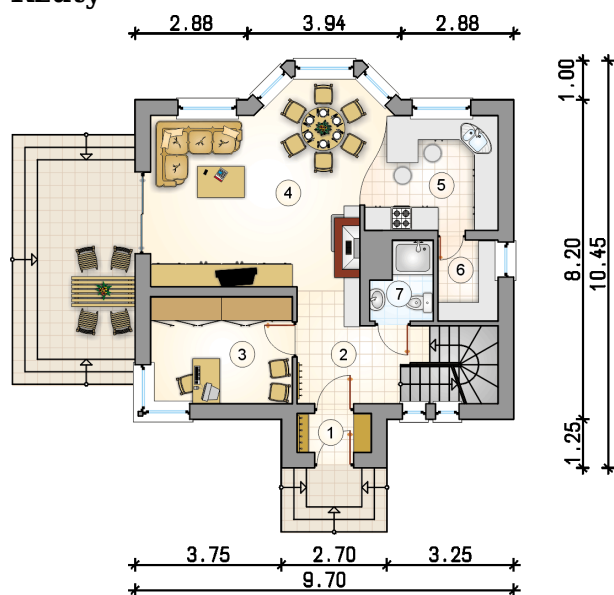
łącznik	2.90 m <sup>2</sup>
pom. gospodarcze	4.60 m <sup>2</sup>
piwnica	28.85 m <sup>2</sup>
kotłownia	25.25 m <sup>2</sup>
hall z komunikacją	2.65 m <sup>2</sup>



**Rzuty**

**Parter 62.15 m<sup>2</sup>**

przedsionek	1.90 m <sup>2</sup>
hall z komunikacją	7.65 m <sup>2</sup>
pokój	10.00 m <sup>2</sup>
pokój dzienny z jadalnią	27.25 m <sup>2</sup>
kuchnia	9.35 m <sup>2</sup>
pom. gospodarcze	3.20 m <sup>2</sup>
łazienka	2.80 m <sup>2</sup>



**Rzuty**

**Poddasze 49.95 m<sup>2</sup>**

hall z komunikacją

 7.65 m<sup>2</sup>

łazienka

 6.10 m<sup>2</sup>

pokój

 14.40 m<sup>2</sup>

pokój

 12.75 m<sup>2</sup>

pokój

 9.05 m<sup>2</sup>
