

## Podstawowe informacje



## Dane techniczne projektu

<b>Całkowita powierzchnia</b>	<b>296.85 m<sup>2</sup></b>
<b>Powierzchnia użytkowa</b>	<b>158.80 m<sup>2</sup></b>
<b>Powierzchnia zabudowy</b>	<b>159.35 m<sup>2</sup></b>
<b>Powierzchnia dachu</b>	<b>275 m<sup>2</sup></b>
<b>Kubatura</b>	<b>878.10 m<sup>3</sup></b>
<b>Wymiary budynku</b>	<b>14.95 x 13.70 m</b>
<b>Kąt nachylenia</b>	<b>42°</b>
<b>Wysokość budynku</b>	<b>8.75 m</b>
<b>Wymiary działki</b>	<b>21.95 x 23.30 m</b>



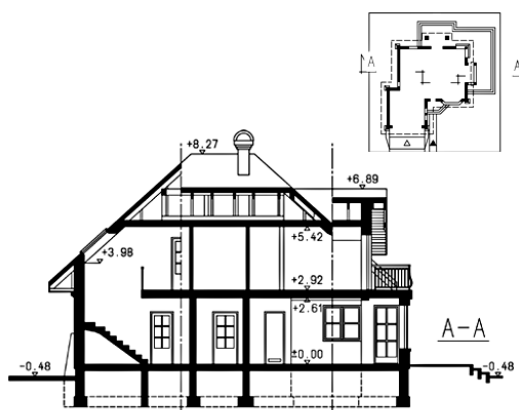
## Opis projektu

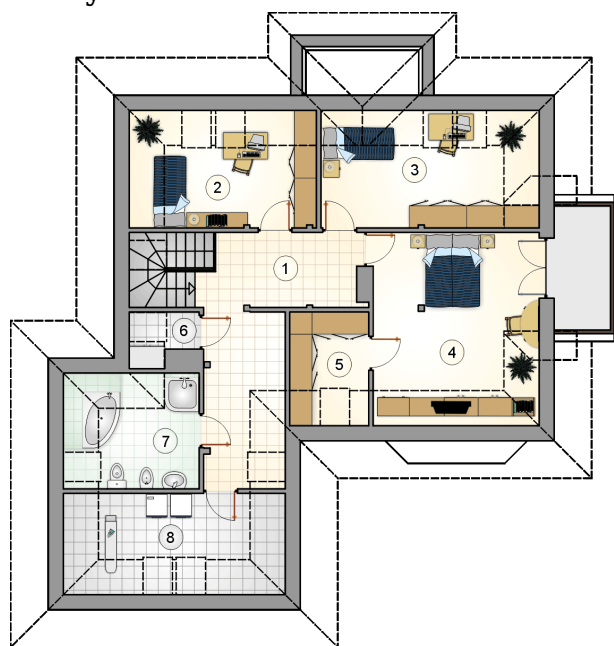
Dom parterowy z poddaszem użytkowym i garażem 2-stanowiskowym, z przestronnym, niezadaszonym tarasem

## Elewacje

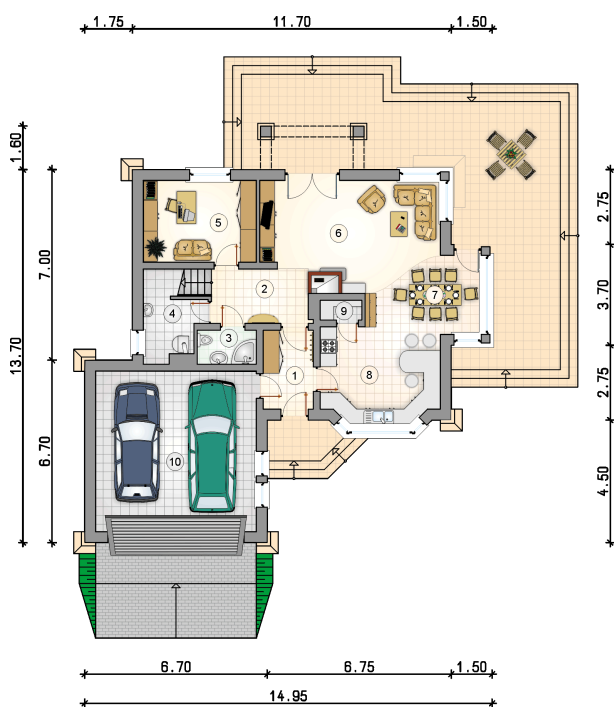


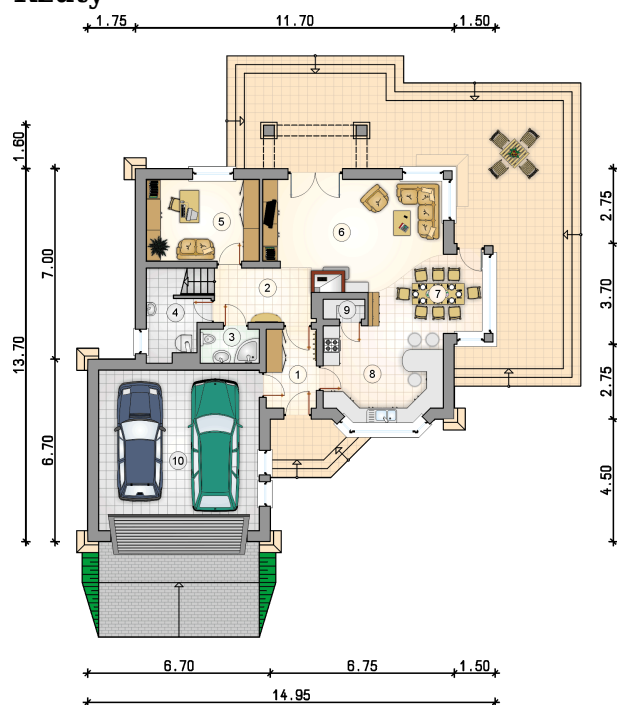
## Przekrój



**Rzuty**

**Parter 81.80 m<sup>2</sup>**

przedsionek	5.35 m <sup>2</sup>
garaż	34.80 m <sup>2</sup>
hall z komunikacją	6.60 m <sup>2</sup>
łazienka	2.70 m <sup>2</sup>
kotłownia	5.15 m <sup>2</sup>
pokój	12.45 m <sup>2</sup>
pokój dzienny	24.45 m <sup>2</sup>
jadalnia	9.20 m <sup>2</sup>
kuchnia	14.80 m <sup>2</sup>
spizarka	1.10 m <sup>2</sup>



**Rzuty**

**Poddasze 77 m<sup>2</sup>**

hall z komunikacją	16.55 m <sup>2</sup>
pokój	9.80 m <sup>2</sup>
pokój	11.65 m <sup>2</sup>
pokój	17.70 m <sup>2</sup>
garderoba	4.65 m <sup>2</sup>
pom. gospodarcze	1.15 m <sup>2</sup>
łazienka	7.15 m <sup>2</sup>
pom. gospodarcze	8.35 m <sup>2</sup>

