

Podstawowe informacje



Dane techniczne projektu

Całkowita powierzchnia	109.70 m ²
Powierzchnia użytkowa	96.80 m ²
Powierzchnia zabudowy	78.10 m ²
Powierzchnia dachu	138.50 m ²
Kubatura	261.30 m ³
Wymiary budynku	10.20 x 7.80 m
Kąt nachylenia	40°
Wysokość budynku	7.80 m
Wymiary działki	18.20 x 15.80 m



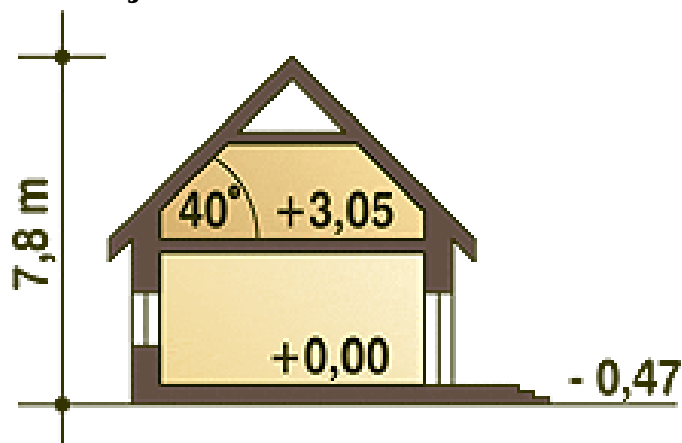
Opis projektu

Niewielki dom z użytkowym poddaszem dla 4-5 osobowej rodziny o interesującym układzie funkcjonalnym dającym ciekawy układ wnętrza. Na parterze zaprojektowano część ogólną: salon ze ściętym narożnikiem, kuchnię ze spiżarnią, c.o., łazienkę oraz mały pokój gościnnie. Na poddaszu zaprojektowano część prywatną: trzy wygodne pokoje sypialne oraz wspólną łazienkę. Dom z powodzeniem łączy elementy tradycyjnej architektury mieszkaniowej z nowoczesnością.

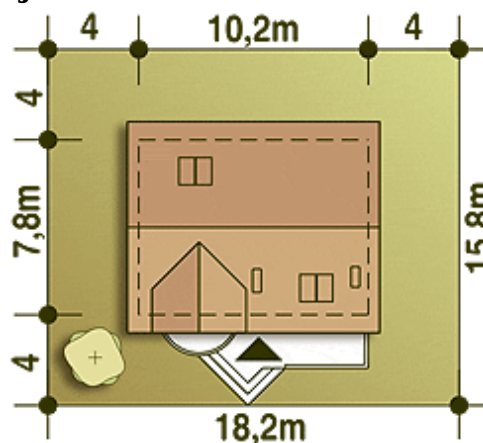
Elewacje



Przekrój



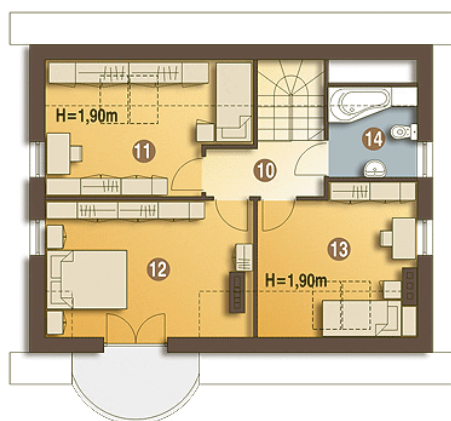
Sytuacje



Rzuty

Parter 56.80 m²

Wiatrołap	3.20 m ²
Hol	5.30 m ²
Spizarnia	1.50 m ²
Kuchnia	5.90 m ²
Pokój dzienny	23.20 m ²
Klatka schodowa	2.90 m ²
Pokój	8.10 m ²
Łazienka	3.50 m ²
Pom. techniczne + C.O.*	3.20 m ²


Piętro 52.90 m²

Hol	3.80 m ²
Pokój	10.20 m ²
Pokój	15.20 m ²
Pokój	10.00 m ²
Łazienka	4.00 m ²