

Podstawowe informacje



Dane techniczne projektu

Całkowita powierzchnia	90 m²
Powierzchnia użytkowa	89 m²
Powierzchnia zabudowy	111.70 m²
Powierzchnia dachu	151.90 m²
Kubatura	365.20 m³
Wymiary budynku	9.30 x 12.60 m
Kąt nachylenia	25°
Wysokość budynku	5.90 m
Wymiary działki	17.30 x 20.60 m



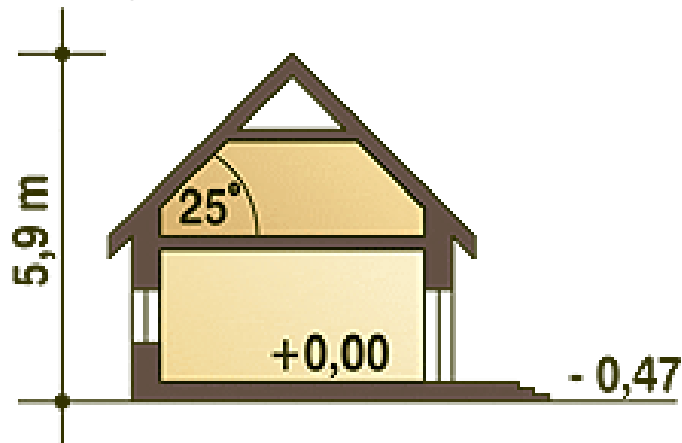
Opis projektu

Prosty, przyjemny dom dla 3-4 osobowej rodziny o zwykłych klinkierowych elewacjach. Ciekawe pokrycie dachowe współgra ze ścianami zewnętrznymi. Czytelny podział funkcjonalny na strefę wspólną i prywatną wpłynie na dobre samopoczucie mieszkańców. Prosta bryła i niewielka kubatura to ekonomiczne atuty budynku... Sprawdź inne projekty domów - Zapraszamy !

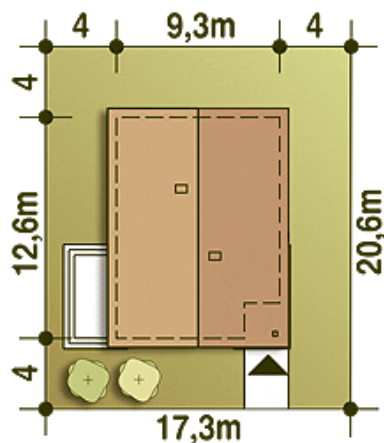
Elewacje

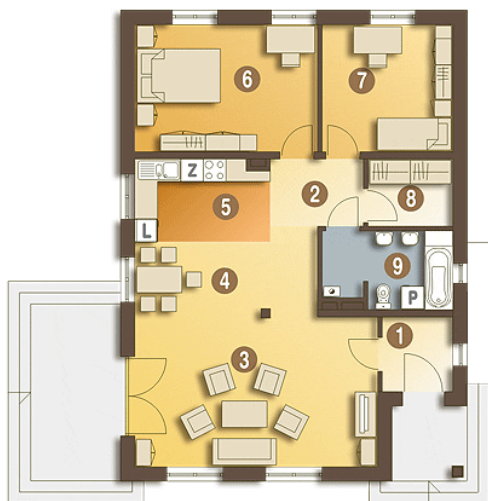


Przekrój



Sytuacja



Rzuty**Parter 90 m²**

Wiatrołap	3.70 m ²
Korytarz	7.40 m ²
Pokój dzienny	25.60 m ²
Jadalnia	7.10 m ²
Kuchnia	7.70 m ²
Pokój	16.30 m ²
Pokój	11.60 m ²
Pom. gospodarcze	4.00 m ²
Łazienka	6.60 m ²