

## Podstawowe informacje



## Dane techniczne projektu

<b>Całkowita powierzchnia</b>	<b>115.50 m<sup>2</sup></b>
<b>Powierzchnia użytkowa</b>	<b>206.20 m<sup>2</sup></b>
<b>Powierzchnia zabudowy</b>	<b>174.70 m<sup>2</sup></b>
<b>Powierzchnia dachu</b>	<b>250.40 m<sup>2</sup></b>
<b>Kubatura</b>	<b>888 m<sup>3</sup></b>
<b>Wymiary budynku</b>	<b>24.30 x 10.10 m</b>
<b>Kąt nachylenia</b>	<b>40°</b>
<b>Wysokość budynku</b>	<b>7.80 m</b>
<b>Wymiary działki</b>	<b>32.30 x 18.10 m</b>



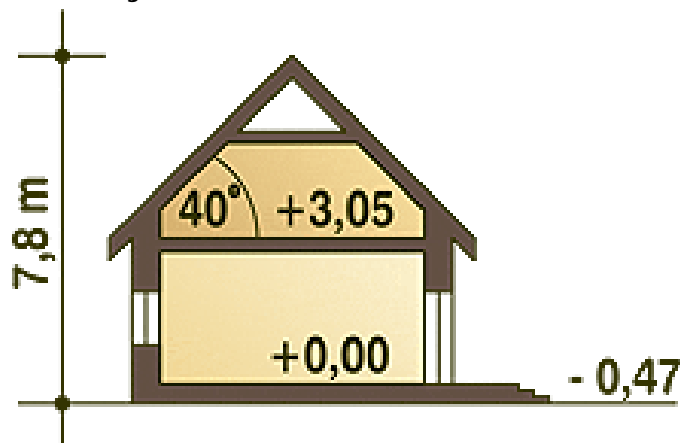
## Opis projektu

Jeden segment to ciepły, niewielki dom z użytkowym poddaszem dla 3-4 osobowej rodziny o nowoczesnym wyglądzie i prostej konstrukcji. Układ funkcjonalny daje interesujący i nowatorski układ wnętrza. Na parterze zaprojektowano część ogólną: salon z ciekawym przeszklonym narożnikiem, kuchnię ze spiżarnią i c.o., mały gabinet oraz łazienkę. Na poddaszu zaprojektowano część prywatną: trzy małe pokoje sypialne oraz wspólną łazienkę. Dom z powodzeniem łączy elementy tradycyjnej architektury mieszkaniowej z nowoczesnością... Sprawdź inne projekty domów - Zapraszamy !

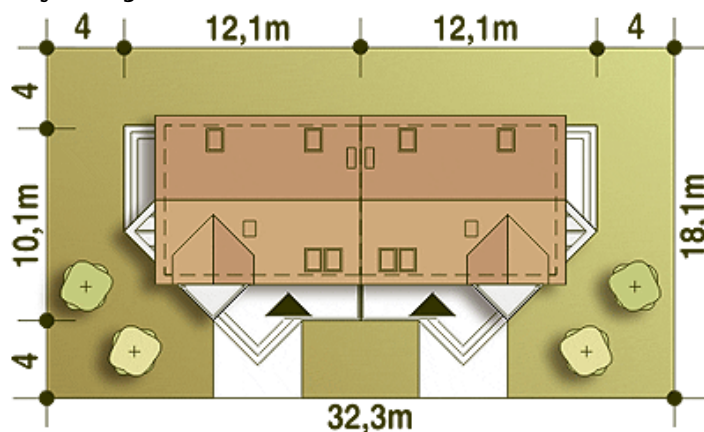
## Elewacje



## Przekrój



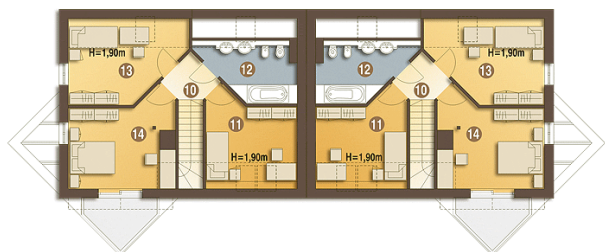
## Sytuacje



**Rzuty**

**Parter 64.70 m<sup>2</sup>**

Wiatrołap	2.60 m <sup>2</sup>
Hol	2.70 m <sup>2</sup>
Garderoba	1.60 m <sup>2</sup>
Pokój	8.10 m <sup>2</sup>
Łazienka	3.20 m <sup>2</sup>
Pom. gosp. + CO*	3.10 m <sup>2</sup>
Kuchnia	12.00 m <sup>2</sup>
Pokój dzienny	27.90 m <sup>2</sup>
Schody	3.50 m <sup>2</sup>


**Piętro 50.80 m<sup>2</sup>**

Hol	2.80 m <sup>2</sup>
Pokój	8.80 m <sup>2</sup>
Łazienka	7.00 m <sup>2</sup>
Sypialnia	13.20 m <sup>2</sup>
Sypialnia	8.80 m <sup>2</sup>