

## Podstawowe informacje



## Dane techniczne projektu

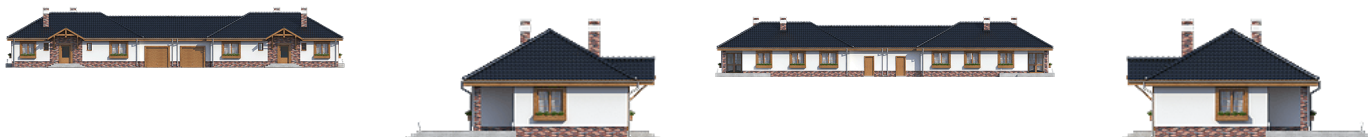
|                               |                             |
|-------------------------------|-----------------------------|
| <b>Całkowita powierzchnia</b> | <b>125.60 m<sup>2</sup></b> |
| <b>Powierzchnia użytkowa</b>  | <b>192.60 m<sup>2</sup></b> |
| <b>Powierzchnia zabudowy</b>  | <b>320.80 m<sup>2</sup></b> |
| <b>Powierzchnia dachu</b>     | <b>445 m<sup>2</sup></b>    |
| <b>Kubatura</b>               | <b>779.80 m<sup>3</sup></b> |
| <b>Kąt nachylenia</b>         | <b>30°</b>                  |
| <b>Wysokość budynku</b>       | <b>6.20 m</b>               |
| <b>Wymiary działki</b>        | <b>43.40 x 16.90 m</b>      |



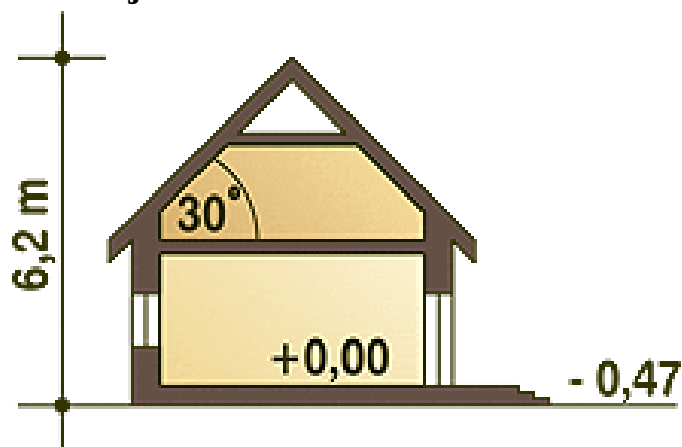
## Opis projektu

Dom w zabudowie bliźniaczej. Każdy z segmentów budynku to sympatyczny dom parterowy z garażem i poddaszem możliwym do wykorzystania jako strych magazynowy, z wyraźnym podziałem na strefy: dzienną (kuchnia ze spiżarnią, wc, jadalnia i pok.dzienny) i nocną (3 pokoje sypialne i łazienka). Do podanej powierzchni użytkowej nie wliczono powierzchni garażu i pomieszczenia technicznego... Sprawdź inne projekty domów - Zapraszamy !

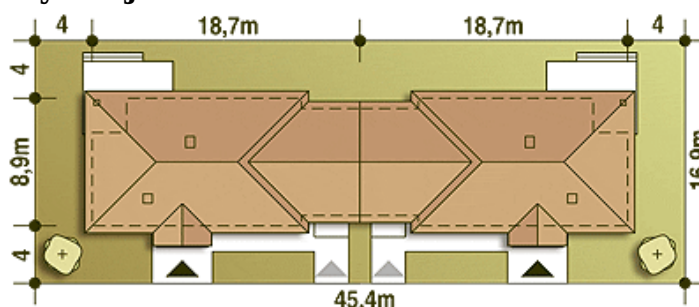
## Elewacje

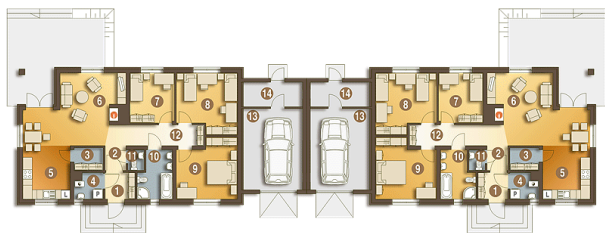


## Przekrój



## Sytuacje



**Rzuty****Parter 125.60 m<sup>2</sup>**

|                         |                      |
|-------------------------|----------------------|
| <b>Wiatrołap</b>        | 3.30 m <sup>2</sup>  |
| <b>Łazienka</b>         | 6.40 m <sup>2</sup>  |
| <b>WC</b>               | 1.40 m <sup>2</sup>  |
| <b>Korytarz</b>         | 6.80 m <sup>2</sup>  |
| <b>Garaż*</b>           | 20.00 m <sup>2</sup> |
| <b>Pom. gosp.*</b>      | 6.00 m <sup>2</sup>  |
| <b>Korytarz</b>         | 2.20 m <sup>2</sup>  |
| <b>Spizarnia</b>        | 2.80 m <sup>2</sup>  |
| <b>Pralnia + CO*</b>    | 3.00 m <sup>2</sup>  |
| <b>Kuchnia</b>          | 10.50 m <sup>2</sup> |
| <b>Salon + Jadalnia</b> | 25.30 m <sup>2</sup> |
| <b>Sypialnia</b>        | 9.30 m <sup>2</sup>  |
| <b>Sypialnia</b>        | 14.30 m <sup>2</sup> |
| <b>Sypialnia</b>        | 14.30 m <sup>2</sup> |