

Podstawowe informacje



Dane techniczne projektu

Całkowita powierzchnia	157.90 m²
Powierzchnia użytkowa	150.30 m²
Powierzchnia zabudowy	191.50 m²
Powierzchnia dachu	271.50 m²
Kubatura	630.50 m³
Wymiary budynku	16.50 x 13.50 m
Kąt nachylenia	20°
Wysokość budynku	6.20 m
Wymiary działki	24.50 x 21.50 m



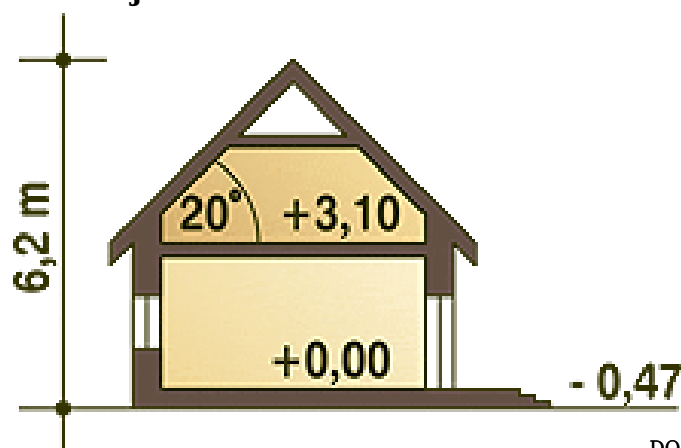
Opis projektu

Przestronny i bardzo wygodny dom parterowy przeznaczony dla 4-5-cio osobowej rodziny z poddaszem na cele pomocnicze. Na parterze znajdują się trzy duże i wygodne pokoje indywidualne. Dwa z nich mają wspólną łazienkę a trzeci posiada łazienkę indywidualną. Część wspólna, którą stanowi obszerny salon z kominkiem i ogrodem zimowym jest połączona z kuchnią i jadalnią. Dzięki przejściu z wiatrołapu poprzez pomieszczenie pomocnicze ułatwiona jest komunikacja z kuchnią. Pomieszczenie pomocnicze spełnia zarówno funkcję spiżarni dla kuchni i pomieszczenia technicznego z piecem CO dla całego domu. Na podd...

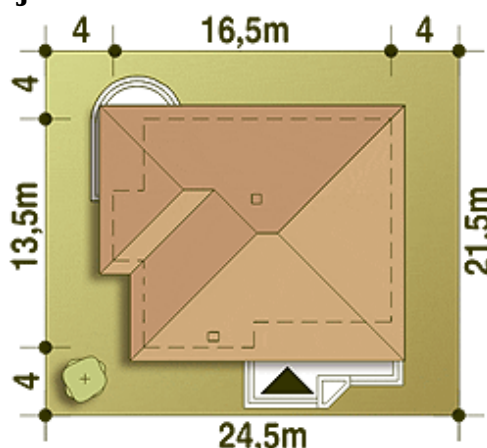
Elewacje

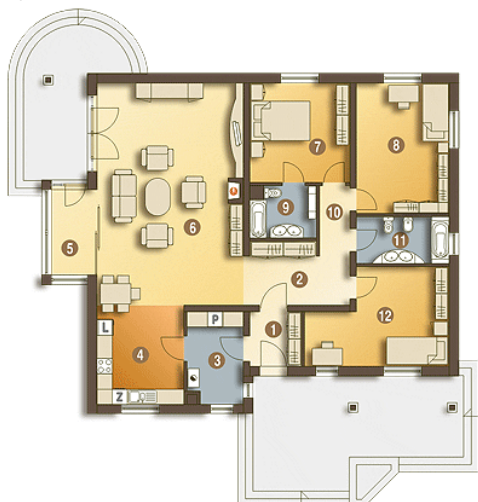


Przekrój



Sytuacja



Rzuty

Parter 157.90 m²

Wiatrołap	4.30 m ²
Korytarz	5.50 m ²
Łazienka	6.70 m ²
Sypialnia	18.60 m ²
Hol	6.80 m ²
Pom. gospodarcze*	7.70 m ²
Kuchnia	13.30 m ²
Ogród zimowy	6.00 m ²
Salon	50.10 m ²
Pokój	15.30 m ²
Pokój	18.60 m ²
Łazienka	5.00 m ²