

Podstawowe informacje



Dane techniczne projektu

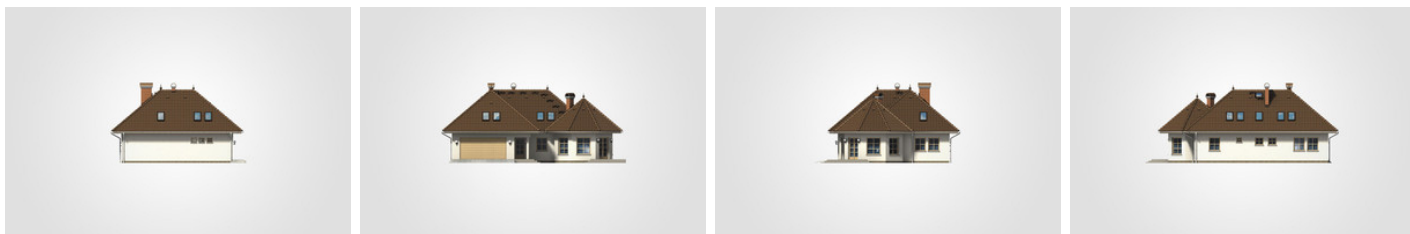
Całkowita powierzchnia	325.40 m²
Powierzchnia użytkowa	166.80 m²
Powierzchnia zabudowy	173.70 m²
Powierzchnia dachu	301.80 m²
Kubatura	963.35 m³
Wymiary budynku	17.24 x 11.95 m
Kąt nachylenia	40°
Wysokość budynku	7.92 m
Wymiary działki	25.24 x 19.95 m



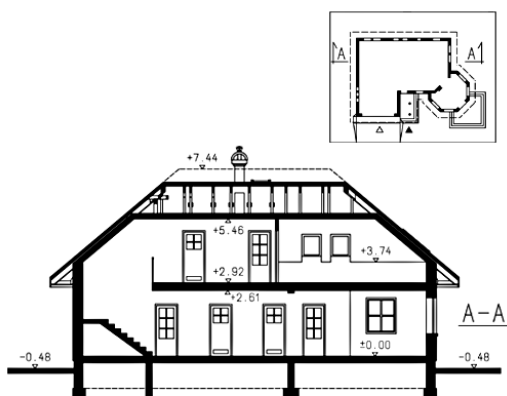
Opis projektu

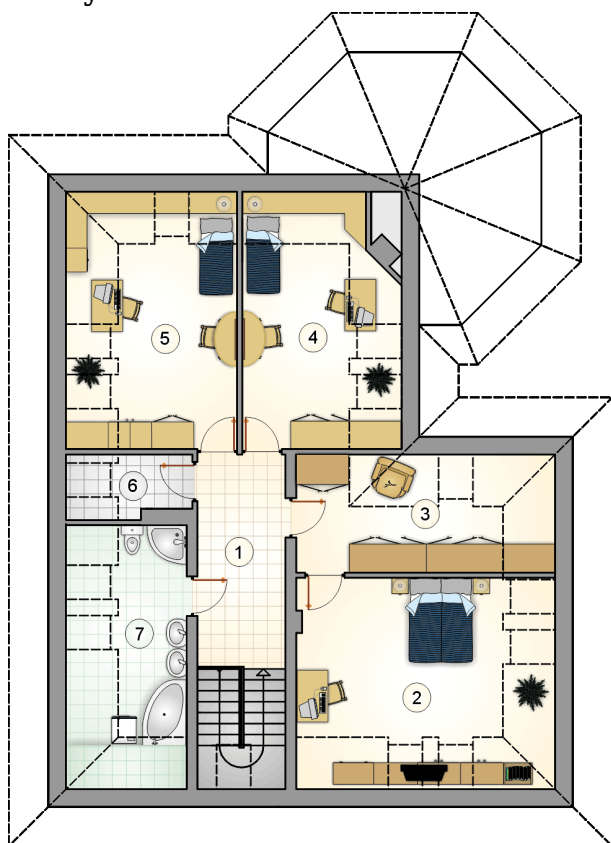
Parterowy dom z wielospadowym dachem, poddaszem użytkowym i garażem 2-stanowiskowym, z przeszkloną wieżyczką i odkrytym tarasem

Elewacje

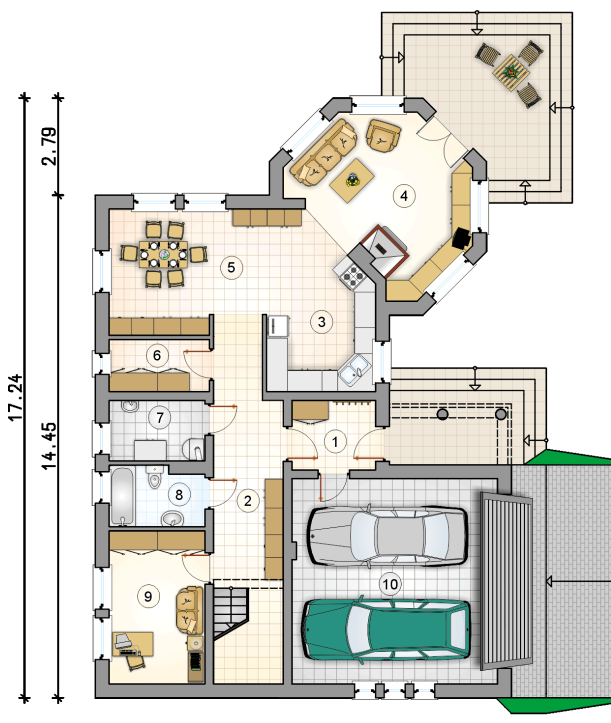
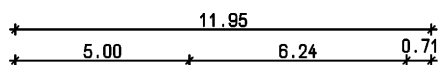


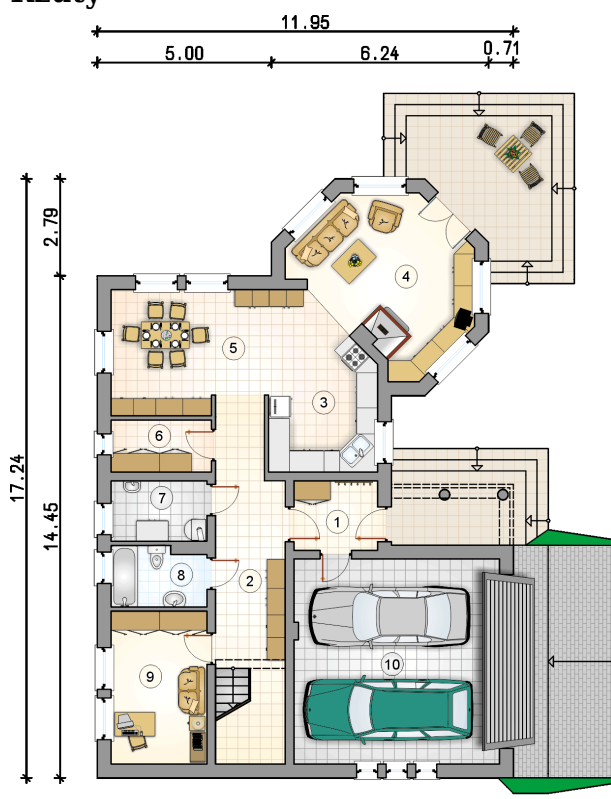
Przekrój



Rzuty

Parter 95.70 m²

przedsiónek	4.80 m ²
garaż	34.75 m ²
hall z komunikacją	15.35 m ²
kuchnia	12.70 m ²
pokój dzienny	20.10 m ²
jadalnia	16.95 m ²
spizarka	4.30 m ²
kotłownia	4.80 m ²
łazienka	4.60 m ²
pokój	12.10 m ²



Rzuty

Poddasze 71.10 m²

hall z komunikacją	9.80 m ²
pokój	17.50 m ²
garderoba	8.70 m ²
pokój	11.80 m ²
pokój	13.10 m ²
schowek	2.25 m ²
łazienka	7.95 m ²

