

## Podstawowe informacje



## Dane techniczne projektu

<b>Całkowita powierzchnia</b>	<b>214.20 m<sup>2</sup></b>
<b>Powierzchnia użytkowa</b>	<b>162.20 m<sup>2</sup></b>
<b>Powierzchnia zabudowy</b>	<b>148 m<sup>2</sup></b>
<b>Powierzchnia dachu</b>	<b>269.10 m<sup>2</sup></b>
<b>Wymiary budynku</b>	<b>19.20 x 9.60 m</b>
<b>Kąt nachylenia</b>	<b>45°</b>
<b>Wysokość budynku</b>	<b>8.80 m</b>
<b>Wymiary działki</b>	<b>27.20 x 17.60 m</b>



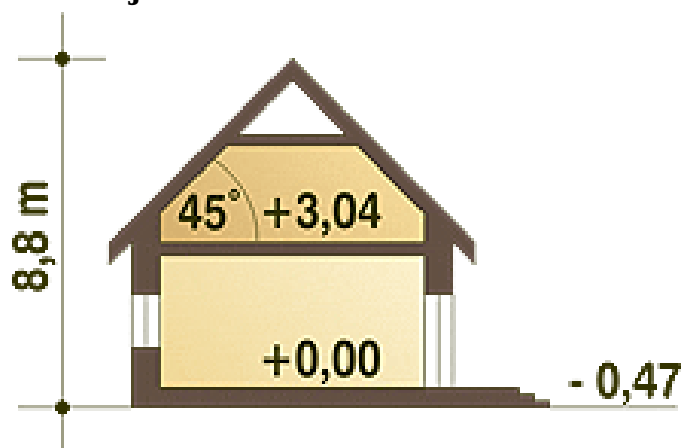
## Opis projektu

Bajkowy, domek piętrowy przeznaczony dla cztero-, pięcio- osobowej rodziny. Na parterze zaprojektowano wiatrołap, hol, salon, kuchnię z jadalnią, dodatkowy pokój, łazienkę oraz pomieszczenie techniczne. Garaż dwustanowiskowy połączony jest z częścią mieszkalną poprzez pomieszczenie techniczne, w którym znajduje się piec CO. Obok łazienki znajduje się klatka schodowa prowadząca na poddasze, gdzie znajdują się cztery wygodne sypialnie, duża łazienka oraz garderoba.

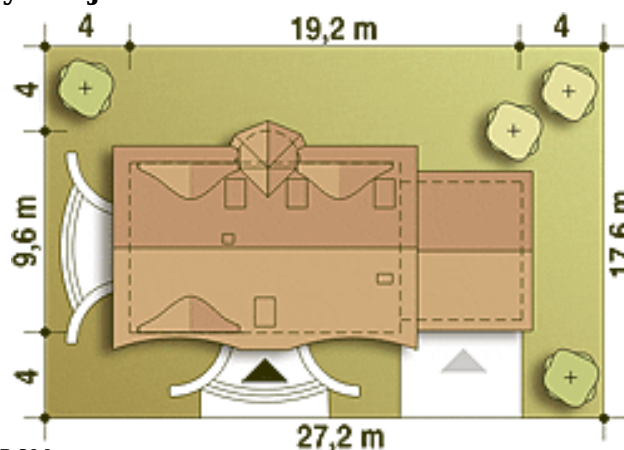
## Elewacje

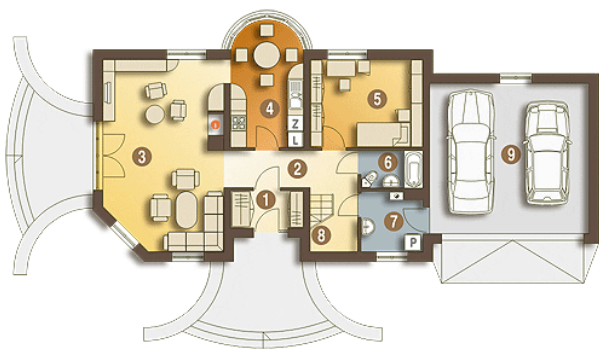


## Przekrój

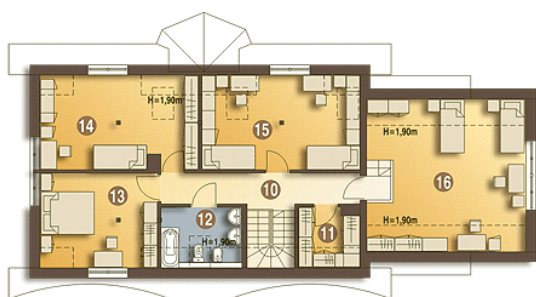


## Sytuacje



**Rzuty**

**Parter 115.10 m<sup>2</sup>**

Wiatrołap	3.80 m <sup>2</sup>
Hol	7.40 m <sup>2</sup>
Salon	31.10 m <sup>2</sup>
Kuchnia	12.30 m <sup>2</sup>
Pokój	14.00 m <sup>2</sup>
Łazienka	3.20 m <sup>2</sup>
Pom. techniczne + CO*	5.00 m <sup>2</sup>
Schody	3.80 m <sup>2</sup>
Garaż*	34.50 m <sup>2</sup>


**Piętro 99.10 m<sup>2</sup>**

Hol	9.00 m <sup>2</sup>
Garderoba (strych)*	3.30 m <sup>2</sup>
Łazienka	4.70 m <sup>2</sup>
Pokój	14.10 m <sup>2</sup>
Pokój	18.00 m <sup>2</sup>
Pokój	18.40 m <sup>2</sup>
Pokój	22.50 m <sup>2</sup>