

Podstawowe informacje



Dane techniczne projektu

Całkowita powierzchnia	198.65 m²
Powierzchnia użytkowa	136.05 m²
Powierzchnia zabudowy	101.25 m²
Powierzchnia dachu	186.60 m²
Kubatura	628.20 m³
Wymiary budynku	12.28 x 8.70 m
Kąt nachylenia	45°
Wysokość budynku	8.75 m
Wymiary działki	20.28 x 18.15 m



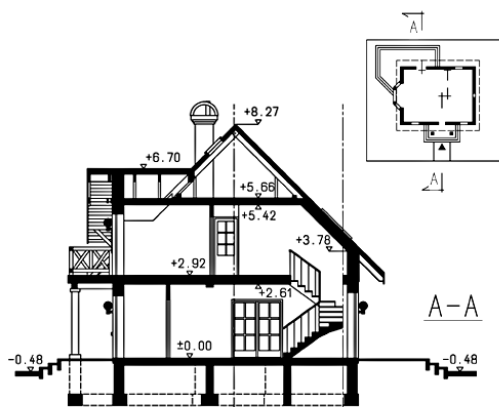
Opis projektu

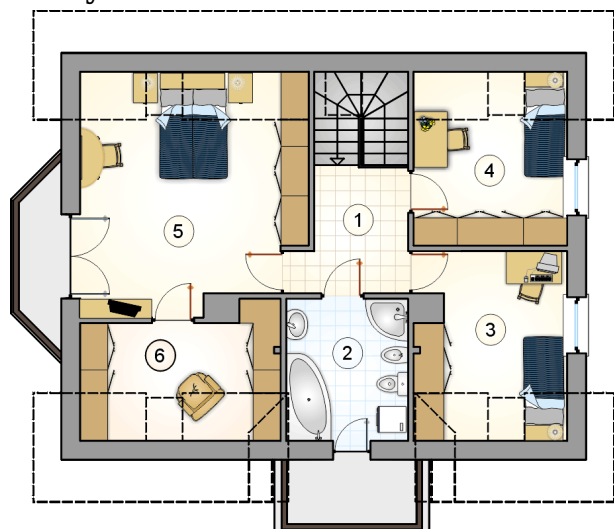
Dom parterowy z poddaszem użytkowym, lukarną z balkonem nad wejściem, przeszklonym ryzalitem i czterema sypialniami

Elewacje

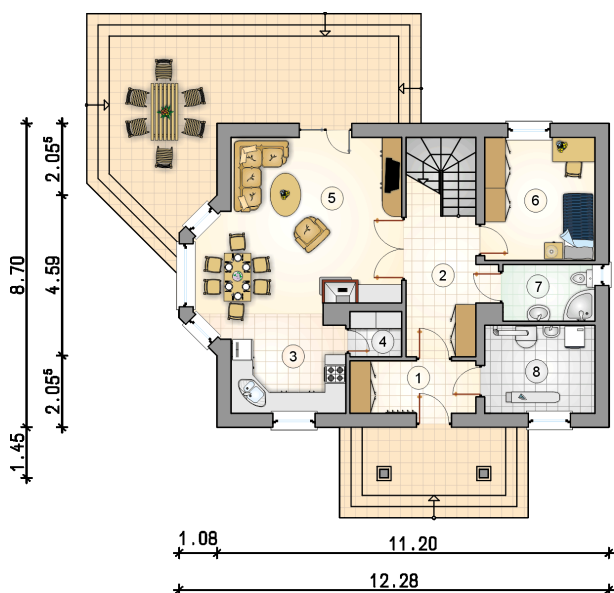


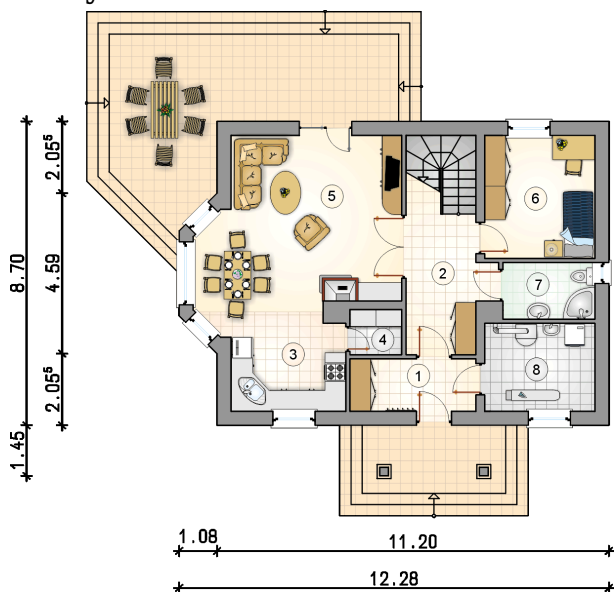
Przekrój



Rzuty

Parter 77.10 m²

przedsionek	5.40 m ²
hall z komunikacją	10.05 m ²
kuchnia	10.80 m ²
spizarka	1.90 m ²
pokój dzienny z jadalnią	25.65 m ²
pokój	11.10 m ²
łazienka	4.25 m ²
kotłownia	7.95 m ²



Rzuty

Poddasze 58.95 m²

hall z komunikacją	6.00 m ²
łazienka	7.55 m ²
pokój	9.80 m ²
pokój	9.10 m ²
pokój	19.30 m ²
garderoba	7.20 m ²

