

## Podstawowe informacje



## Dane techniczne projektu

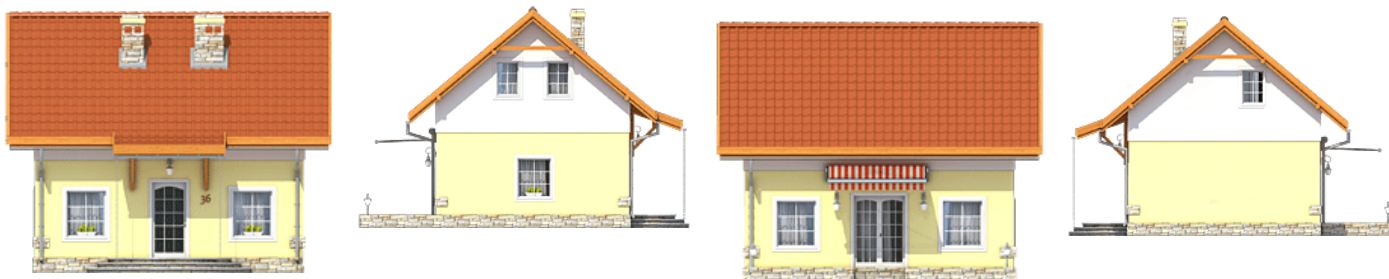
<b>Całkowita powierzchnia</b>	<b>67.80 m<sup>2</sup></b>
<b>Powierzchnia użytkowa</b>	<b>61.40 m<sup>2</sup></b>
<b>Powierzchnia zabudowy</b>	<b>54.70 m<sup>2</sup></b>
<b>Powierzchnia dachu</b>	<b>104.80 m<sup>2</sup></b>
<b>Kubatura</b>	<b>297.30 m<sup>3</sup></b>
<b>Wymiary budynku</b>	<b>8.10 x 6.90 m</b>
<b>Kąt nachylenia</b>	<b>40°</b>
<b>Wysokość budynku</b>	<b>7.60 m</b>
<b>Wymiary działki</b>	<b>16.10 x 14.90 m</b>



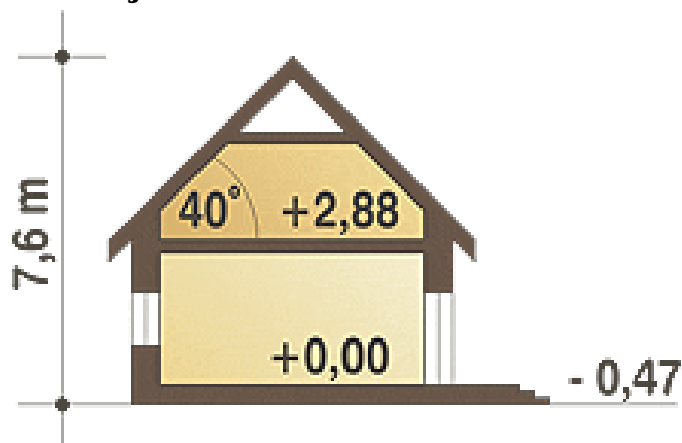
## Opis projektu

Dom dwukondygnacyjny dla 3-4-ro osobowej rodziny o zwartej bryle, tani w realizacji i eksploatacji. Niewielka powierzchnia zabudowy pozwala zlokalizować go na bardzo małej działce. Strefa dzienna z pokojem, gabinetem, kuchnią na parterze. Na poddaszu strefa nocna... Sprawdź inne projekty domów - Zapraszamy !

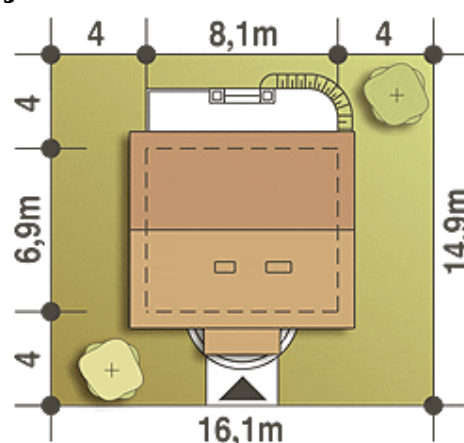
## Elewacje



## Przekrój



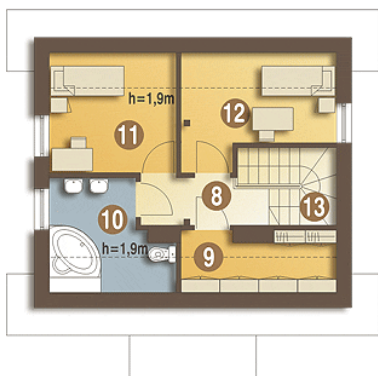
## Sytuacje



**Rzuty**

**Parter 40.80 m<sup>2</sup>**

Wiatrołap	2.30 m <sup>2</sup>
Kuchnia	4.80 m <sup>2</sup>
Pokój dzienny	19.50 m <sup>2</sup>
Gabinet	5.70 m <sup>2</sup>
Schody	3.40 m <sup>2</sup>
WC	1.60 m <sup>2</sup>
Pralnia + C.O.	3.50 m <sup>2</sup>


**Piętro 27 m<sup>2</sup>**

Łazienka	5.20 m <sup>2</sup>
Pokój sypialny	7.20 m <sup>2</sup>
Pokój sypialny	6.80 m <sup>2</sup>
Schody	0.70 m <sup>2</sup>
Hol	3.60 m <sup>2</sup>
Garderoba*	2.80 m <sup>2</sup>