

Podstawowe informacje



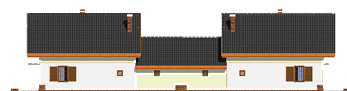
Dane techniczne projektu

Całkowita powierzchnia	151.50 m²
Powierzchnia użytkowa	230.40 m²
Powierzchnia zabudowy	252.40 m²
Powierzchnia dachu	390.20 m²
Kubatura	1 005.20 m³
Wymiary budynku	29.20 x 9.60 m
Kąt nachylenia	38°
Wysokość budynku	8.30 m
Wymiary działki	37.20 x 17.60 m

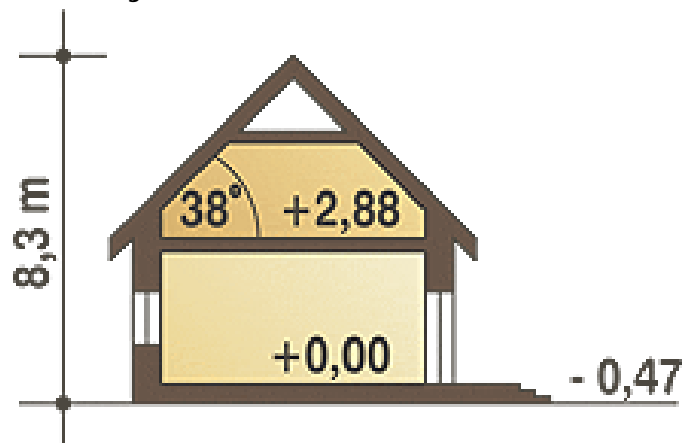
Opis projektu

Jeden segment to tradycyjny dom z użytkowym poddaszem, niepodpiwniczony, dla 4-5osobowej rodziny. Na parterze zaprojektowano salon z kominkiem, kuchnię z jadalnią, pom. gospodarcze i wc. Piętro to strefa nocna: trzy sypialnie, łazienka oraz garderoba. Zmiana w stosunku do wersji podstawowej Ewy polega na poszerzeniu garażu.

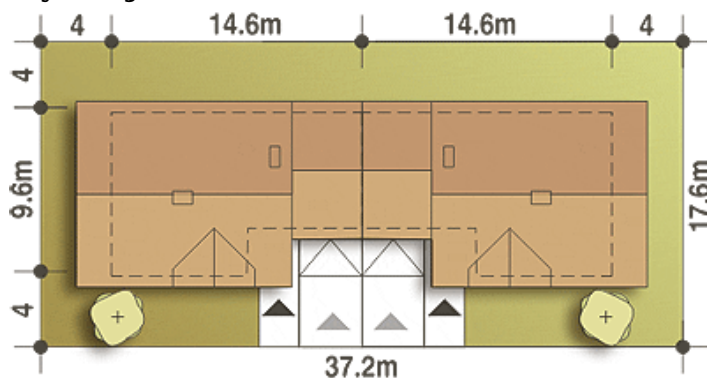
Elewacje

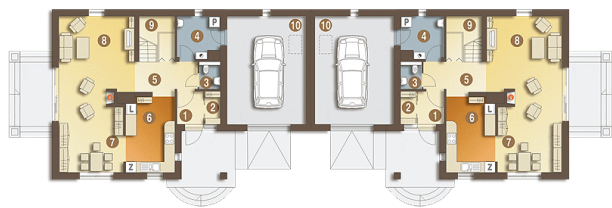


Przekrój

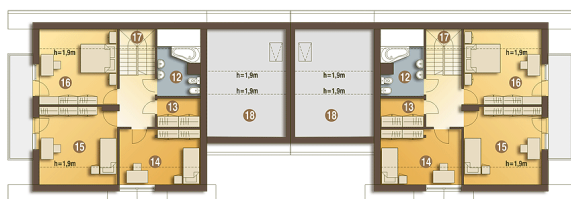


Sytuacja



Rzuty

Parter 90.90 m²

Wiatrołap	2.70 m ²
Garaż*	26.70 m ²
Garderoba	1.80 m ²
WC	1.80 m ²
Pom. gosp. + C.O.*	5.60 m ²
Hol	5.80 m ²
Kuchnia	11.60 m ²
Jadalnia	7.50 m ²
Salon	26.80 m ²
Spizarnia	0.60 m ²


Piętro 60.60 m²

Korytarz	5.80 m ²
Łazienka	6.20 m ²
Garderoba (strych)*	3.90 m ²
Pokój	11.90 m ²
Pokój	14.00 m ²
Pokój	13.60 m ²
Schody	5.10 m ²
Strych*	0.00 m ²