

Podstawowe informacje



Dane techniczne projektu

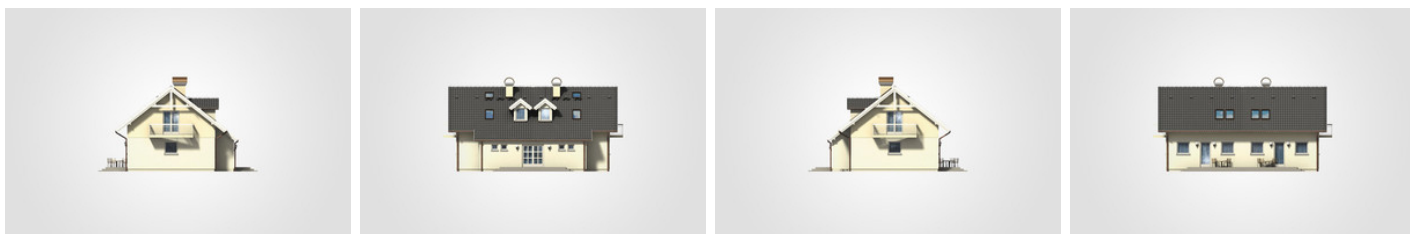
Całkowita powierzchnia	240.45 m²
Powierzchnia użytkowa	158.50 m²
Powierzchnia zabudowy	128.95 m²
Powierzchnia dachu	209 m²
Kubatura	735 m³
Wymiary budynku	14 x 9.70 m
Kąt nachylenia	38°
Wysokość budynku	7.81 m
Wymiary działki	22.04 x 17.70 m



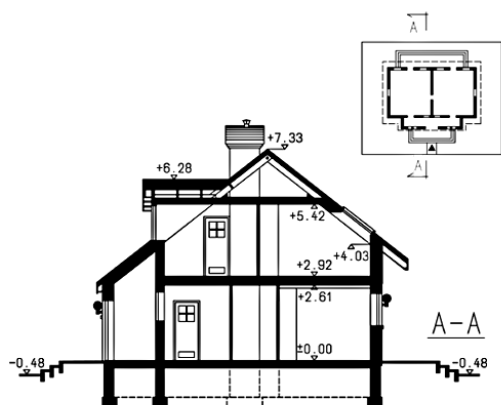
Opis projektu

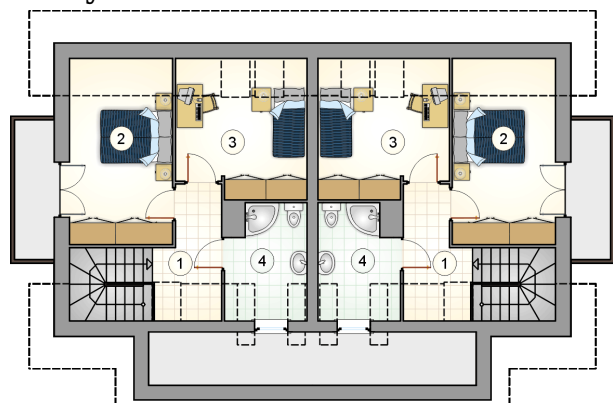
Dom dwulokalowy, parterowy z poddaszem użytkowym, z lukarnami i odkrytym tarasem

Elewacje



Przekrój



Rzuty

Parter 47.90 m²

hall z komunikacją i schowkiem

 5.50 m²

pokój dzienny

 20.30 m²

kuchnia z jadalnią

 7.75 m²

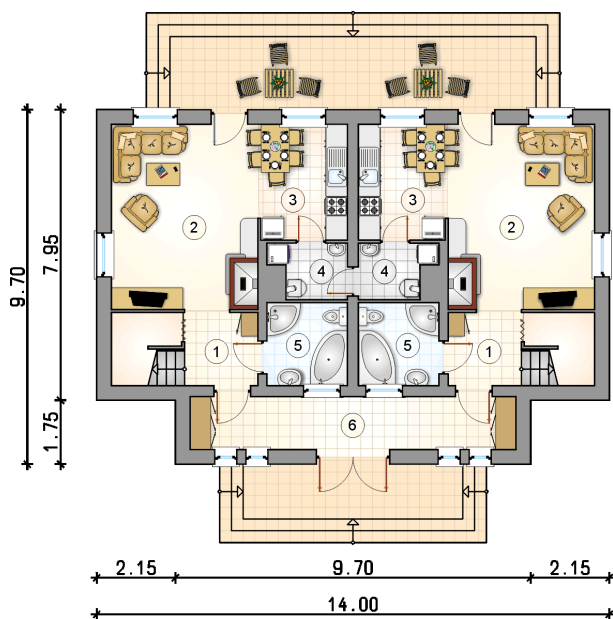
kotłownia

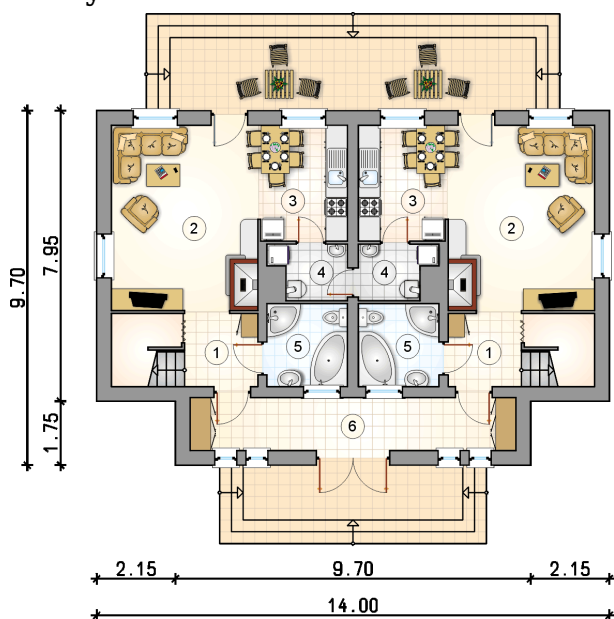
 2.90 m²

łazienka

 5.00 m²

1/2 przedsionka

 6.45 m²


Rzuty

Poddasze 31.35 m²

hall z komunikacją	4.25 m ²
pokój	11.70 m ²
pokój	9.90 m ²
łazienka	5.50 m ²

