

## Podstawowe informacje



## Dane techniczne projektu

<b>Całkowita powierzchnia</b>	<b>164.60 m<sup>2</sup></b>
<b>Powierzchnia użytkowa</b>	<b>290.80 m<sup>2</sup></b>
<b>Powierzchnia zabudowy</b>	<b>257 m<sup>2</sup></b>
<b>Powierzchnia dachu</b>	<b>338.60 m<sup>2</sup></b>
<b>Kubatura</b>	<b>789.40 m<sup>3</sup></b>
<b>Wymiary budynku</b>	<b>18.50 x 15.40 m</b>
<b>Kąt nachylenia</b>	<b>18°</b>
<b>Wysokość budynku</b>	<b>7.50 m</b>
<b>Wymiary działki</b>	<b>26.50 x 23.40 m</b>



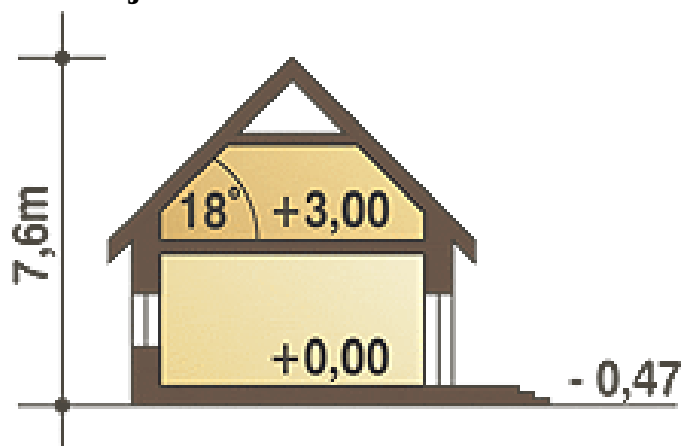
## Opis projektu

Jeden segment to ustawny, niewielki dom piętrowy na wąskiej działce, z wbudowanym garażem dla 4-5cio osobowej rodziny o atrakcyjnym układzie funkcjonalnym oraz ciekawej architekturze. Na parterze znajduje się część ogólna (strefa dzienna) z salonem, kuchnią wraz z jadalnią i gabinetem oraz pomieszczeniami pomocniczymi. Na piętrze przewidziano część sypialną z trzema sypialniami oraz oddzielną łazienką. Sprawdź inne projekty domów - Zapraszamy !

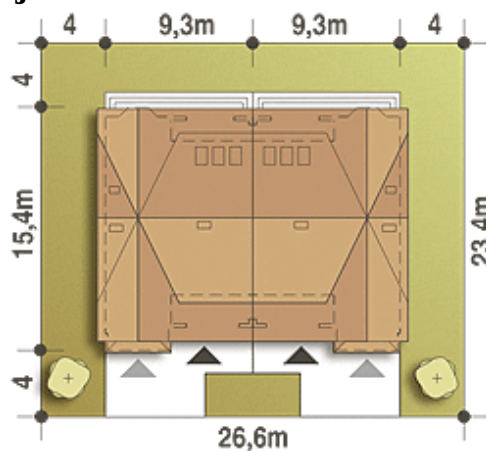
## Elewacje

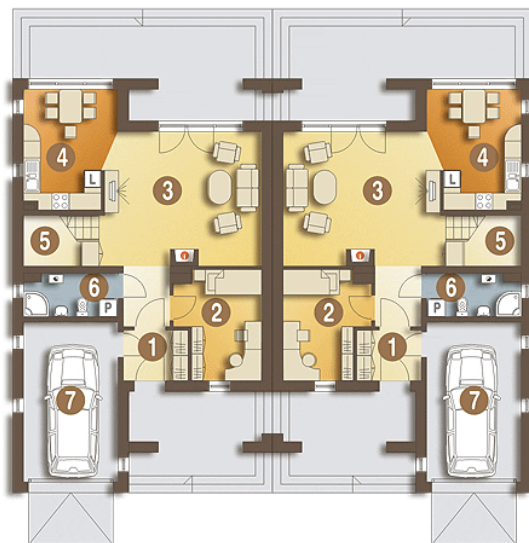


## Przekrój

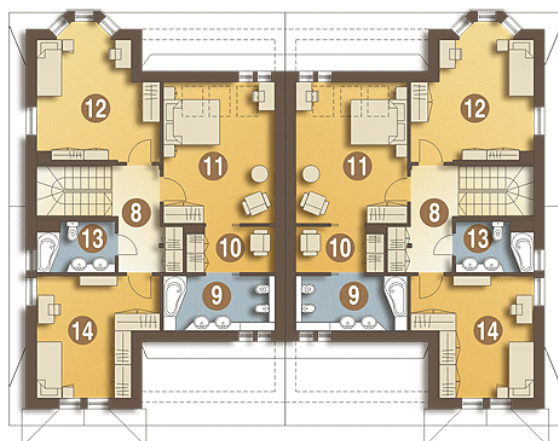


## Sytuacje



**Rzuty**

**Parter 84.30 m<sup>2</sup>**

Wiatrołap+Hol	7.60 m <sup>2</sup>
Gabinet	10.70 m <sup>2</sup>
Salon	27.00 m <sup>2</sup>
Kuchnia+Jadalnia	12.60 m <sup>2</sup>
Klatka schodowa	2.60 m <sup>2</sup>
Łazienka	4.90 m <sup>2</sup>
Garaż*	18.90 m <sup>2</sup>


**Piętro 80.30 m<sup>2</sup>**

Garderoba	4.90 m <sup>2</sup>
Sypialnia	19.80 m <sup>2</sup>
Sypialnia	17.20 m <sup>2</sup>
Łazienka	4.80 m <sup>2</sup>
Sypialnia	16.50 m <sup>2</sup>
Schody	2.60 m <sup>2</sup>
Hol	6.90 m <sup>2</sup>
Łazienka	7.60 m <sup>2</sup>