

## Podstawowe informacje



## Dane techniczne projektu

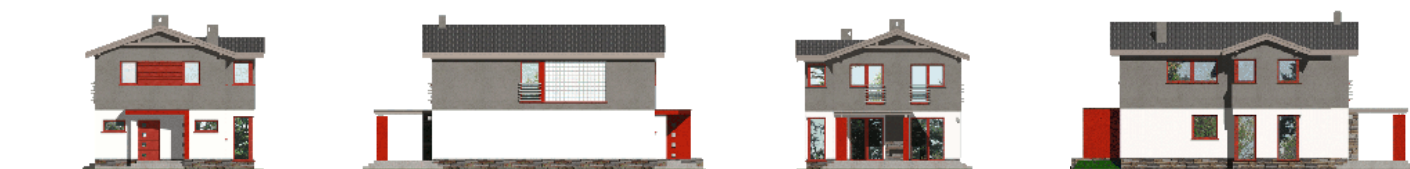
<b>Całkowita powierzchnia</b>	<b>125.30 m<sup>2</sup></b>
<b>Powierzchnia użytkowa</b>	<b>120.80 m<sup>2</sup></b>
<b>Powierzchnia zabudowy</b>	<b>84.50 m<sup>2</sup></b>
<b>Powierzchnia dachu</b>	<b>105 m<sup>2</sup></b>
<b>Kubatura</b>	<b>497.90 m<sup>3</sup></b>
<b>Wymiary budynku</b>	<b>8.30 x 11.60 m</b>
<b>Kąt nachylenia</b>	<b>20°</b>
<b>Wysokość budynku</b>	<b>7.50 m</b>
<b>Wymiary działki</b>	<b>16.30 x 20.10 m</b>



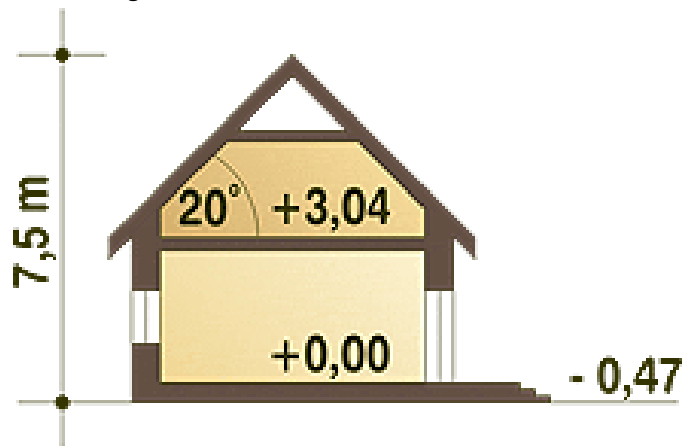
## Opis projektu

Nowoczesny dom jednorodzinny, niepodpiwniczony, dla 4-osobowej rodziny. Nieskomplikowana bryła, niewielki dwuspadowy dach oraz prosta konstrukcja dają możliwość obniżenia kosztów realizacji. Funkcjonalny rozkład pomieszczeń na parterze zapewnia mieszkańcom korzystanie z wygodnego salonu z wyjściem na częściowo zadaszony taras, otwartej kuchni z małą spiżarnią, przestrzennego holu ze schodami oraz WC. W domu znalazł też miejsce duży wiatrołap oraz funkcjonalne pom. gospodarcze z piecem. Na piętrze zlokalizowano 3 sypialnie, w tym jedną z własną łazienką i garderobą oraz łazienkę wspólną.

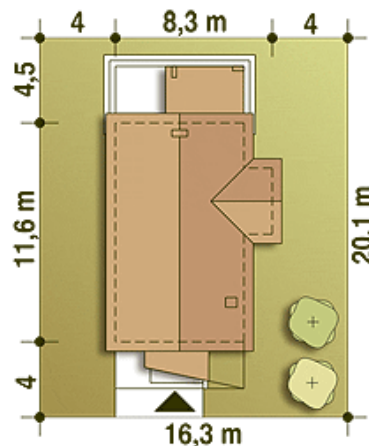
## Elewacje



## Przekrój



## Sytuacje



**Rzuty**

**Parter 65.40 m<sup>2</sup>**

Wiatrołap	5.80 m <sup>2</sup>
Pom. gosp.+ C.O.*	4.30 m <sup>2</sup>
Hol	6.90 m <sup>2</sup>
WC	1.30 m <sup>2</sup>
Kuchnia ze spiżarnią	8.70 m <sup>2</sup>
Salon	34.70 m <sup>2</sup>
Garderoba	1.20 m <sup>2</sup>
Schody	2.50 m <sup>2</sup>


**Piętro 59.90 m<sup>2</sup>**

Przedpokój	5.60 m <sup>2</sup>
Sypialnia	11.00 m <sup>2</sup>
Sypialnia	10.80 m <sup>2</sup>
Łazienka	8.90 m <sup>2</sup>
Sypialnia z garderobą	20.00 m <sup>2</sup>
Łazienka	3.60 m <sup>2</sup>