

## Podstawowe informacje



## Dane techniczne projektu

<b>Całkowita powierzchnia</b>	<b>208.40 m<sup>2</sup></b>
<b>Powierzchnia użytkowa</b>	<b>180.40 m<sup>2</sup></b>
<b>Powierzchnia zabudowy</b>	<b>143.10 m<sup>2</sup></b>
<b>Powierzchnia dachu</b>	<b>245.50 m<sup>2</sup></b>
<b>Kubatura</b>	<b>758 m<sup>3</sup></b>
<b>Wymiary budynku</b>	<b>12.80 x 13.10 m</b>
<b>Kąt nachylenia</b>	<b>40°</b>
<b>Wysokość budynku</b>	<b>9.70 m</b>
<b>Wymiary działki</b>	<b>20.80 x 21.10 m</b>



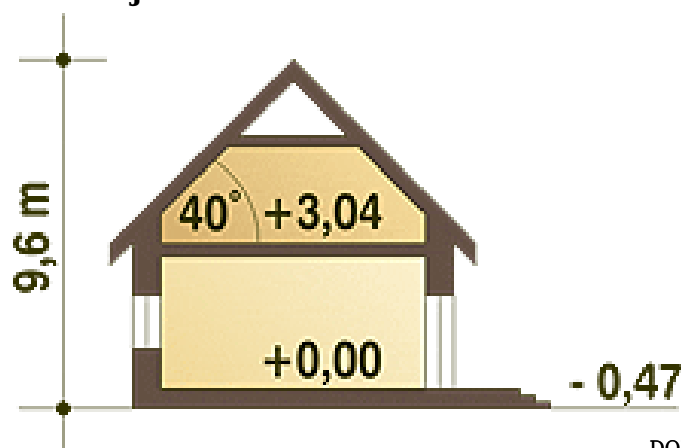
## Opis projektu

Reprezentacyjny, wytworny, rodzinny dom piętrowy dla 5-7-cio osobowej rodziny. Przewidziany układ funkcjonalny rozdziela przestrzeń ogólnodostępną, zlokalizowaną na parterze od części sypialnej, znajdującej się na piętrze. Parter obejmuje salon, dużą kuchnię z tzw. wyspą i jadalnią, pokój gościnny, łazienkę oraz hol z eleganckimi schodami i wiatrołap. W parterze przewidziano również pomieszczenie techniczne z piecem CO. Piętro dostępne przez wygodne schody to przestrzeń obejmująca hol, cztery wygodne pokoje sypialne oraz dwie łazienki ( jedna połączona z sypialnią rodziców). Przestrzeń nad gara...

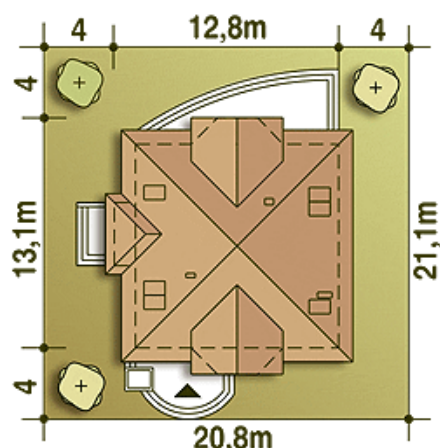
## Elewacje



## Przekrój



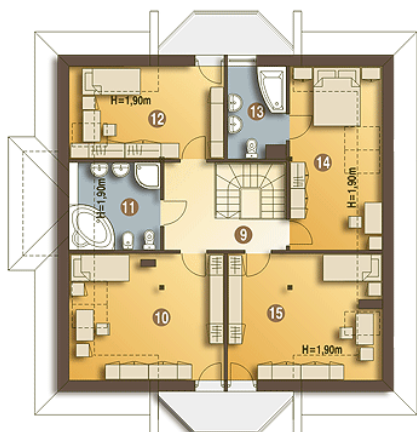
## Sytuacje



**Rzuty**

**Parter 110.90 m<sup>2</sup>**

Wiatrołap	6.70 m <sup>2</sup>
Pom. tech. + C.O.*	8.10 m <sup>2</sup>
Łazienka	4.60 m <sup>2</sup>
Hol	6.90 m <sup>2</sup>
Schody	4.70 m <sup>2</sup>
Kuchnia	14.70 m <sup>2</sup>
Salon + Jadalnia	46.70 m <sup>2</sup>
Pokój	18.50 m <sup>2</sup>


**Piętro 97.50 m<sup>2</sup>**

Pokój	16.50 m <sup>2</sup>
Łazienka	6.70 m <sup>2</sup>
Pokój	11.50 m <sup>2</sup>
Łazienka	5.70 m <sup>2</sup>
Pokój	12.50 m <sup>2</sup>
Pokój	16.70 m <sup>2</sup>
Hol	8.30 m <sup>2</sup>