

## Podstawowe informacje



## Dane techniczne projektu

<b>Całkowita powierzchnia</b>	<b>212.70 m<sup>2</sup></b>
<b>Powierzchnia użytkowa</b>	<b>186.80 m<sup>2</sup></b>
<b>Powierzchnia zabudowy</b>	<b>165.50 m<sup>2</sup></b>
<b>Powierzchnia dachu</b>	<b>286 m<sup>2</sup></b>
<b>Kubatura</b>	<b>771.50 m<sup>3</sup></b>
<b>Wymiary budynku</b>	<b>16.40 x 13.10 m</b>
<b>Kąt nachylenia</b>	<b>40°</b>
<b>Wysokość budynku</b>	<b>9.70 m</b>
<b>Wymiary działki</b>	<b>24.40 x 21.10 m</b>



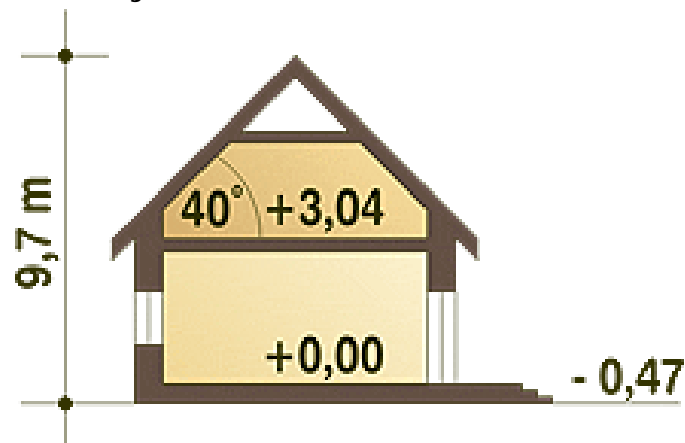
## Opis projektu

Reprezentacyjny, wytworny, rodzinny dom piętrowy dla 5-7-cio osobowej rodziny. Przewidziany układ funkcjonalny rozdziela przestrzeń ogólnodostępną, zlokalizowaną na parterze od części sypialnej, znajdującej się na piętrze. Parter obejmuje salon z kuchnią i jadalnią, pokój gościnny, pokój komputerowy, łazienkę oraz hol ze schodami i wiatrołap. W parterze przewidziano również pomieszczenie techniczne z piecem CO przejściowe do dużego dobudowanego garażu jedno stanowiskowego. Piętro dostępne przez wygodne schody to przestrzeń obejmująca hol, cztery wygodne pokoje sypialne oraz dwie łazienki (jedn...

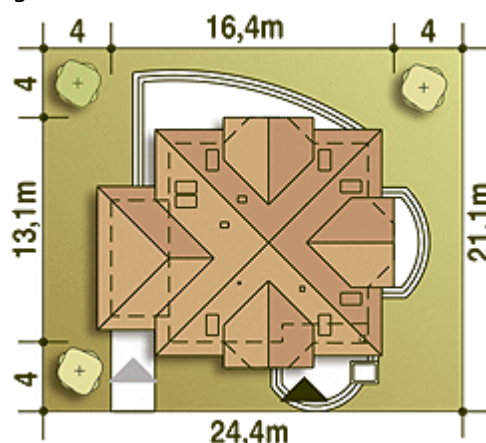
## Elewacje

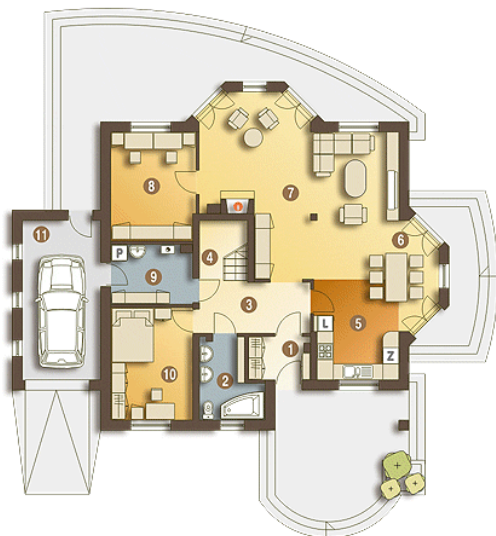


## Przekrój

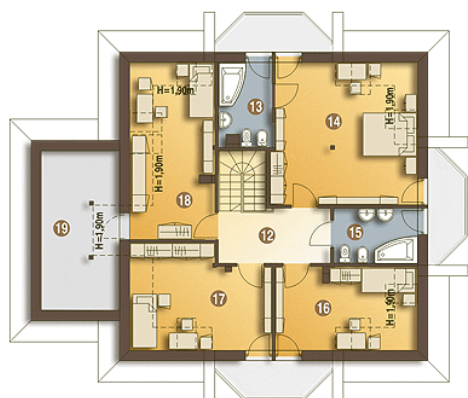


## Sytuacje



**Rzuty**

**Parter 127.90 m<sup>2</sup>**

Wiatrołap	3.60 m <sup>2</sup>
Pokój gościnny	12.70 m <sup>2</sup>
Garaż*	17.20 m <sup>2</sup>
Łazienka	6.20 m <sup>2</sup>
Hol	7.80 m <sup>2</sup>
Schody	4.10 m <sup>2</sup>
Kuchnia	11.70 m <sup>2</sup>
Jadalnia	4.90 m <sup>2</sup>
Salon	40.40 m <sup>2</sup>
Pokój Komp.	12.70 m <sup>2</sup>
Pom. tech. + C.O.*	6.60 m <sup>2</sup>


**Piętro 84.80 m<sup>2</sup>**

Hol	8.30 m <sup>2</sup>
Łazienka	6.00 m <sup>2</sup>
Pokój	22.00 m <sup>2</sup>
Łazienka	6.40 m <sup>2</sup>
Pokój	11.80 m <sup>2</sup>
Pokój	14.20 m <sup>2</sup>
Pokój	14.00 m <sup>2</sup>
Strych*	0.00 m <sup>2</sup>