

Podstawowe informacje



Dane techniczne projektu

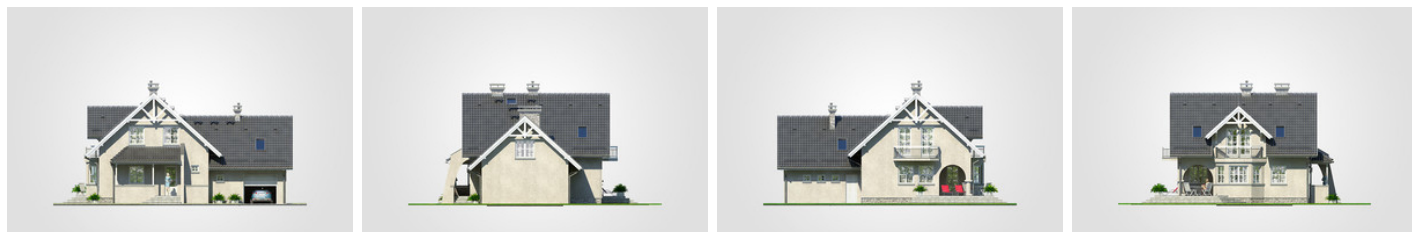
Całkowita powierzchnia	263.95 m²
Powierzchnia użytkowa	152.95 m²
Powierzchnia zabudowy	138.05 m²
Powierzchnia dachu	236.60 m²
Kubatura	799.35 m³
Wymiary budynku	15.45 x 10.20 m
Kąt nachylenia	42°
Wysokość budynku	8.62 m
Wymiary działki	23.45 x 19.64 m



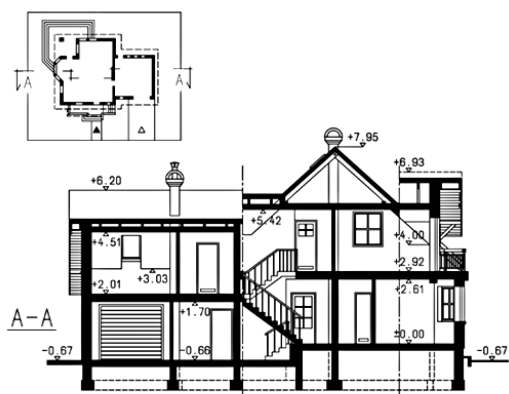
Opis projektu

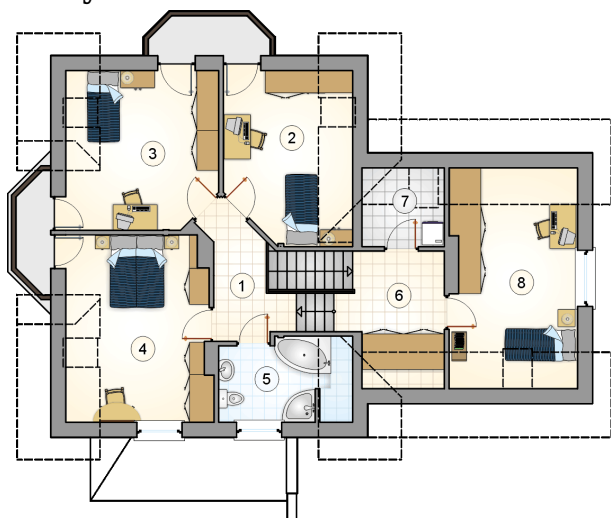
Dom parterowy z poddaszem użytkowym i garażem, z gankiem i narożnym tarasem w podcieniu, z lukarną i przeszklonym ryzalitem

Elewacje

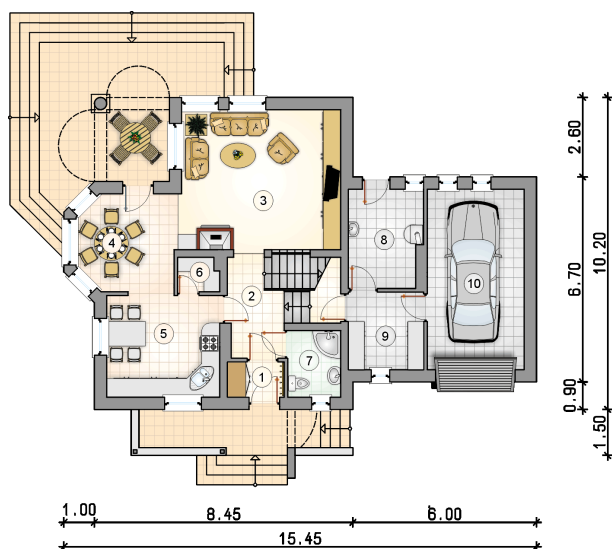


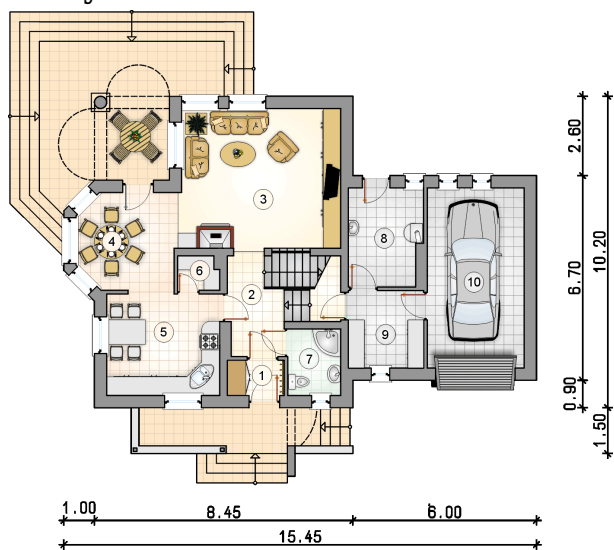
Przekrój



Rzuty

Parter 74.90 m²

przedsionek	2.15 m ²
garaż	18.70 m ²
hall z komunikacją	7.20 m ²
pokój dzienny	24.15 m ²
jadalnia	9.95 m ²
kuchnia	12.40 m ²
spizarka	1.45 m ²
łazienka	3.75 m ²
kotłownia	7.60 m ²
pom. gospodarcze	6.25 m ²



Rzuty

Poddasze 78.05 m²

hall z komunikacją	5.95 m ²
pokój	11.50 m ²
pokój	14.60 m ²
pokój	16.05 m ²
łazienka	5.95 m ²
hall	7.35 m ²
pralnia	2.80 m ²
pokój	13.85 m ²

