

Podstawowe informacje



Dane techniczne projektu

Całkowita powierzchnia	137.10 m²
Powierzchnia użytkowa	108.20 m²
Powierzchnia zabudowy	97.90 m²
Powierzchnia dachu	159 m²
Kubatura	596 m³
Wymiary budynku	11.30 x 9.60 m
Kąt nachylenia	35°
Wysokość budynku	7.10 m
Wymiary działki	18.30 x 17.60 m



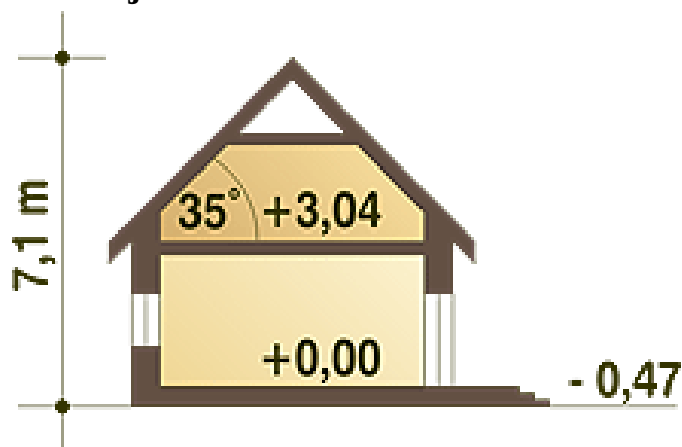
Opis projektu

Nieduży i bardzo wygodny dom parterowy z poddaszem użytkowym przeznaczony dla 4-5-cio osobowej rodziny. Na parterze zaprojektowano wiatrołap, hol, pokój gościnny, salon, oddzielną kuchnię oraz łazienkę. W pomieszczeniu gospodarczo-technicznym znajduje się piec CO. Na przeciwko pokoju gościnnego znajduje się klatka schodowa prowadząca na poddasze, gdzie znajdują się trzy wygodne sypialnie, garderoba oraz duża łazienka. Dzięki prostej konstrukcji dom będzie tani w realizacji... Sprawdź inne projekty domów - Zapraszamy !

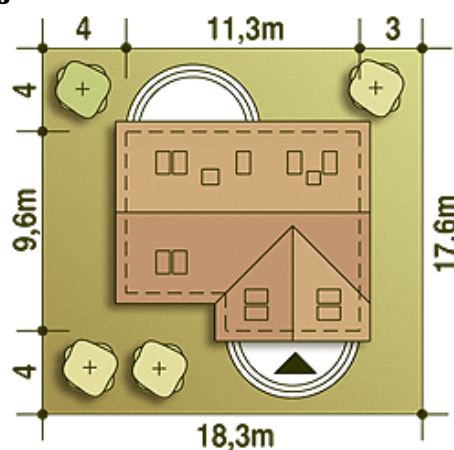
Elewacje



Przekrój



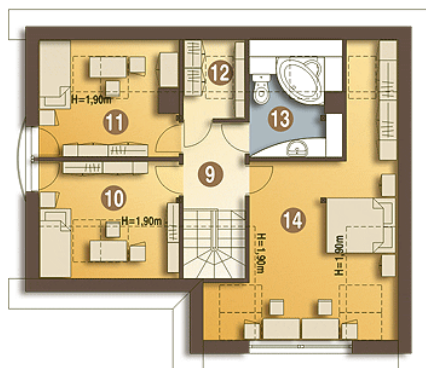
Sytuacja



Rzuty

Parter 71.10 m²

Wiatrołap	2.40 m ²
Schody	3.50 m ²
Hol	7.20 m ²
Kuchnia	11.60 m ²
Łazienka	3.30 m ²
Pom. tech., Pralnia*	7.10 m ²
Pokój	9.20 m ²
Salon	26.80 m ²


Piętro 66 m²

Pokój	7.70 m ²
Pokój	7.30 m ²
Garderoba (strych)*	1.40 m ²
Łazienka	4.70 m ²
Pokój	19.90 m ²
Hol	4.50 m ²