

Podstawowe informacje



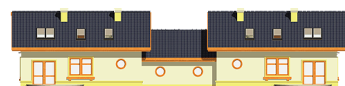
Dane techniczne projektu

Całkowita powierzchnia	151.70 m²
Powierzchnia użytkowa	208.20 m²
Powierzchnia zabudowy	241.40 m²
Powierzchnia dachu	357.50 m²
Kubatura	981.80 m³
Wymiary budynku	29.60 x 9.60 m
Kąt nachylenia	35°
Wysokość budynku	7 m
Wymiary działki	37.60 x 17.60 m

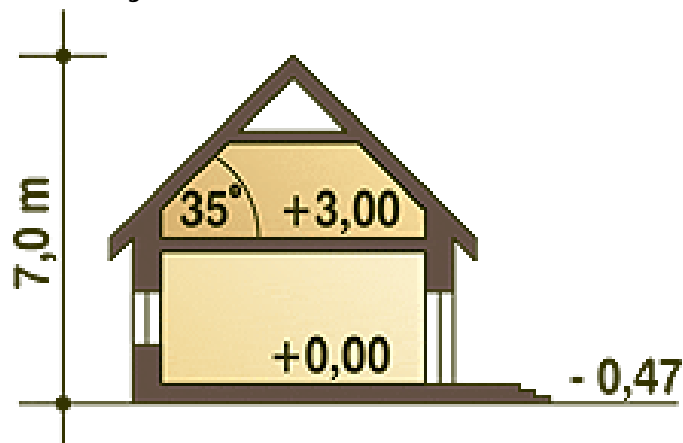
Opis projektu

Jeden segment to nieduży i bardzo wygodny dom parterowy z poddaszem użytkowym przeznaczony dla 4-5-cio osobowej rodziny. Na parterze zaprojektowano wiatrołap, hol, pokój gościnny, salon, oddzielną kuchnię oraz łazienkę. Garaż połączony jest z częścią mieszkalną poprzez pomieszczenie gospodarczo-techniczne, w którym znajduje się piec CO. Na przeciwko wejścia do kuchni znajduje się klatka schodowa prowadząca na poddasze, gdzie znajdują się trzy wygodne sypialnie oraz duża łazienka. Dzięki prostej konstrukcji dom będzie tani w realizacji... Sprawdź inne projekty domów - Zapraszamy !

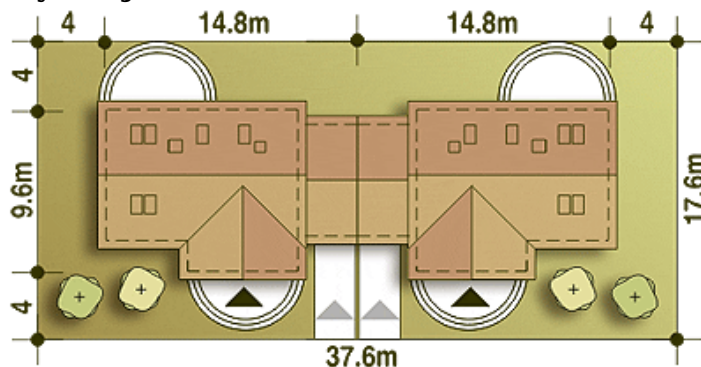
Elewacje

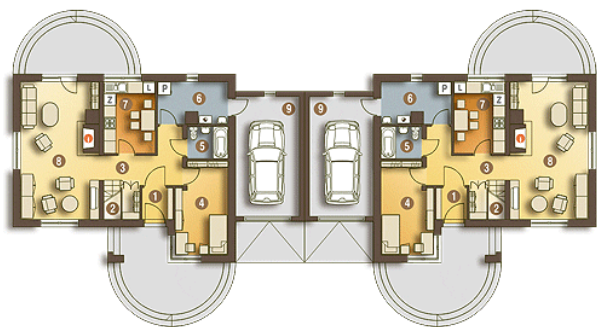


Przekrój

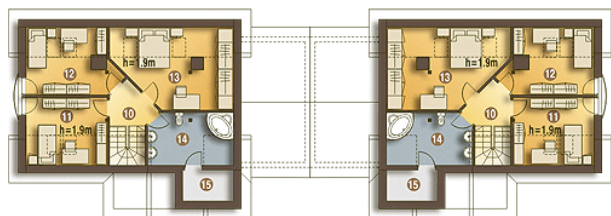


Sytuacje



Rzuty

Parter 90.30 m²

Wiatrołap	2.40 m ²
Schody	3.50 m ²
Hol	7.20 m ²
Pokój	11.60 m ²
Łazienka	3.30 m ²
Pom. tech, Pralnia*	7.00 m ²
Kuchnia	9.20 m ²
Salon	26.80 m ²
Garaż*	19.30 m ²


Piętro 61.40 m²

Hol	3.90 m ²
Pokój	7.70 m ²
Pokój	7.80 m ²
Pokój	12.70 m ²
Łazienka	8.60 m ²
Strych*	0.00 m ²