

## Podstawowe informacje



## Dane techniczne projektu

Całkowita powierzchnia	132.40 m <sup>2</sup>
Powierzchnia użytkowa	104.10 m <sup>2</sup>
Powierzchnia zabudowy	97.90 m <sup>2</sup>
Powierzchnia dachu	145 m <sup>2</sup>
Kubatura	490.90 m <sup>3</sup>
Wymiary budynku	11.30 x 9.60 m
Kąt nachylenia	35°
Wysokość budynku	7 m
Wymiary działki	18.30 x 17.60 m



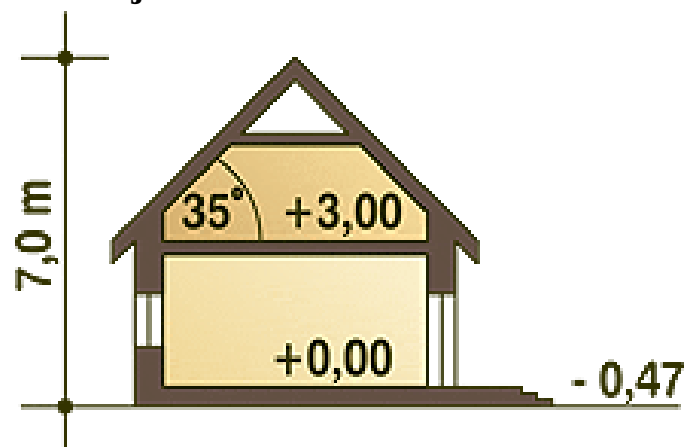
## Opis projektu

Nieduży i bardzo wygodny dom parterowy z poddaszem użytkowym przeznaczony dla 4-5-cio osobowej rodziny. Na parterze zaprojektowano wiatrołap, hol, pokój gościnny, salon, oddzielną kuchnię oraz łazienkę. W pomieszczeniu gospodarczo-technicznym znajduje się piec CO. Na przeciwko wejścia do kuchni znajduje się klatka schodowa prowadząca na poddasze, gdzie znajdują się trzy wygodne sypialnie oraz duża łazienka. Dzięki prostej konstrukcji dom będzie tani w realizacji... Sprawdź inne projekty domów - Zapraszamy !

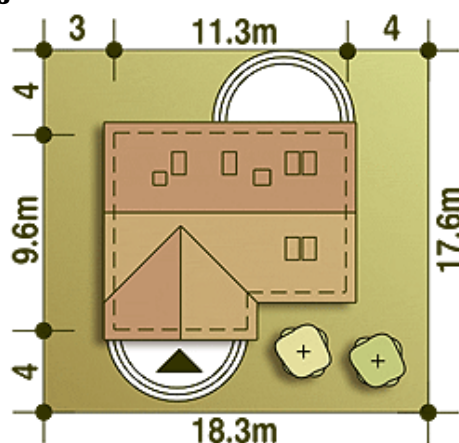
## Elewacje



## Przekrój



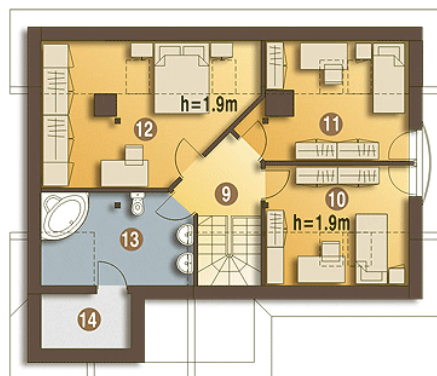
## Sytuacje



**Rzuty**

**Parter 71 m<sup>2</sup>**

Wiatrołap	2.40 m <sup>2</sup>
Schody	3.50 m <sup>2</sup>
Hol	7.20 m <sup>2</sup>
Pokój	11.60 m <sup>2</sup>
Łazienka	3.30 m <sup>2</sup>
Pom. tech, Pralnia*	7.00 m <sup>2</sup>
Kuchnia	9.20 m <sup>2</sup>
Salon	26.80 m <sup>2</sup>


**Piętro 61.40 m<sup>2</sup>**

Pokój	7.70 m <sup>2</sup>
Pokój	7.80 m <sup>2</sup>
Pokój	12.70 m <sup>2</sup>
Łazienka	8.60 m <sup>2</sup>
Strych*	0.00 m <sup>2</sup>
Hol	3.90 m <sup>2</sup>