

Podstawowe informacje



Dane techniczne projektu

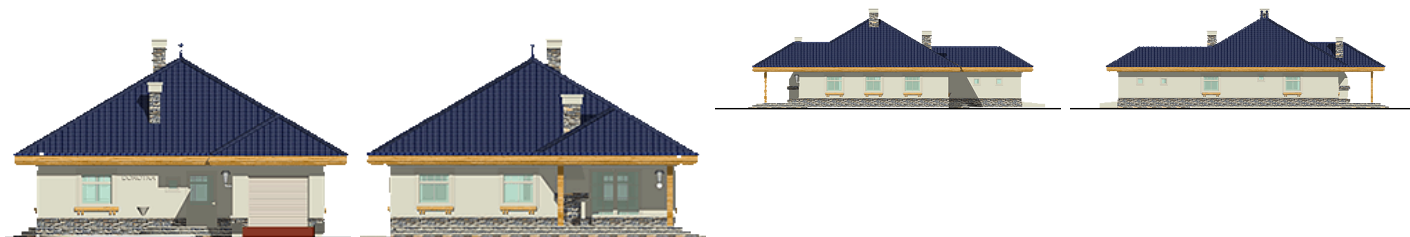
Całkowita powierzchnia	132.30 m²
Powierzchnia użytkowa	109.40 m²
Powierzchnia zabudowy	163.60 m²
Powierzchnia dachu	247.60 m²
Kubatura	322.20 m³
Wymiary budynku	11.80 x 18.20 m
Kąt nachylenia	30°
Wysokość budynku	7.30 m
Wymiary działki	19.80 x 27.30 m



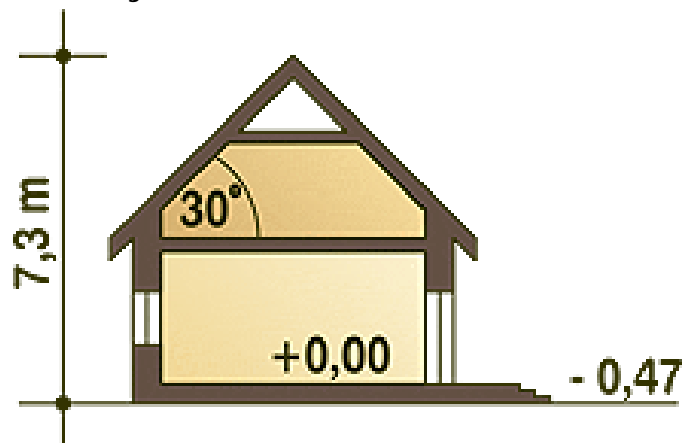
Opis projektu

Skromny dom jednorodzinny, parterowy dla 4-5cio osobowej rodziny o praktycznej funkcji z garażem jedno stanowiskowym. Na małej powierzchni rozwiązano podział na strefę nocną i dzienną. Centralną część domu zajmuje pomieszczenie techniczne nie wymagające oświetlenia światłem dziennym. Budynek posiada strop drewniany a poddasze można indywidualnie zagospodarowania w dalszym etapie budowy.

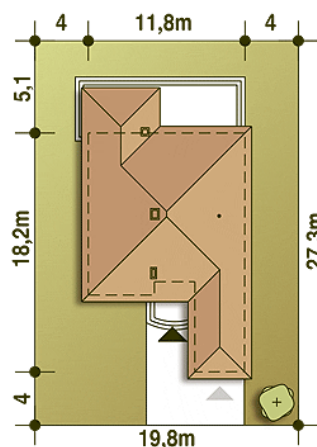
Elewacje



Przekrój



Sytuacje



Rzuty

Parter 132.30 m²

Wiatrołap	3.70 m ²
Korytarz	4.20 m ²
Pokój	13.00 m ²
Garaż*	17.60 m ²
WC	1.90 m ²
Hol	5.80 m ²
Pom. gospodarcze*	5.40 m ²
Kuchnia, Jadalnia	13.30 m ²
Salon	35.10 m ²
Pokój	11.50 m ²
Pokój	14.90 m ²
Łazienka	5.90 m ²