

## Podstawowe informacje



## Dane techniczne projektu

<b>Całkowita powierzchnia</b>	<b>281.95 m<sup>2</sup></b>
<b>Powierzchnia użytkowa</b>	<b>148.60 m<sup>2</sup></b>
<b>Powierzchnia zabudowy</b>	<b>144.30 m<sup>2</sup></b>
<b>Kubatura</b>	<b>796.90 m<sup>3</sup></b>
<b>Wymiary budynku</b>	<b>13.45 x 13.70 m</b>
<b>Kąt nachylenia</b>	<b>40°</b>
<b>Wysokość budynku</b>	<b>8.26 m</b>
<b>Wymiary działki</b>	<b>21.05 x 21.70 m</b>



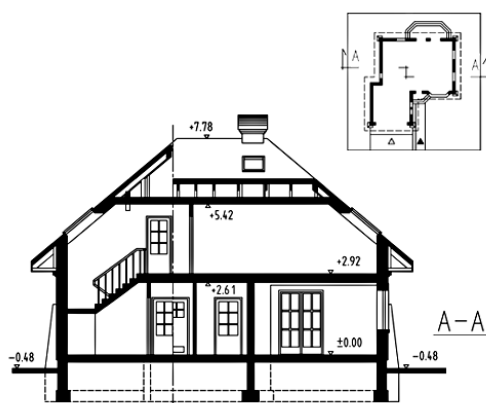
## Opis projektu

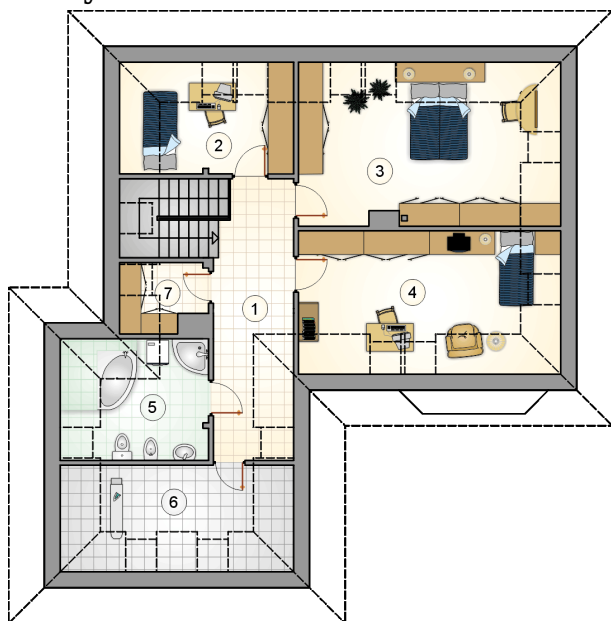
Dom parterowy z kopertowym dachem, poddaszem użytkowym i 2-stanowiskowym garażem, z przeszklonym ryzalitem

## Elewacje

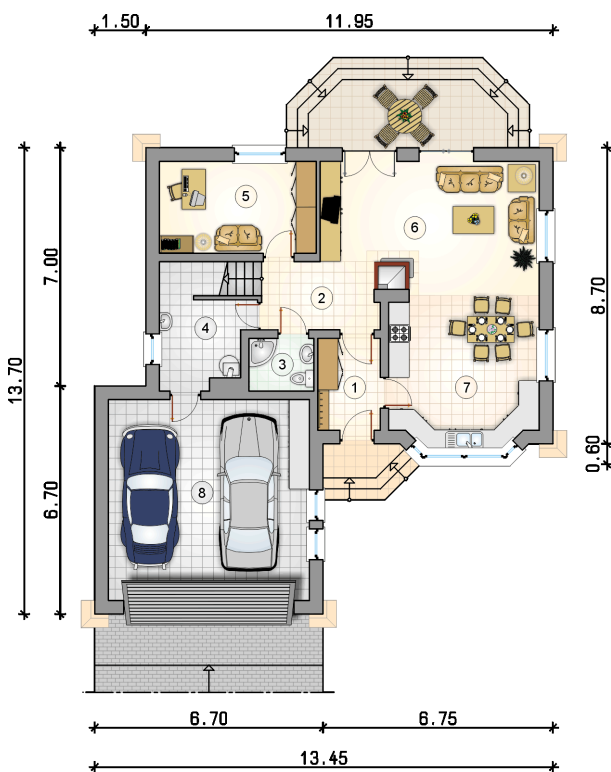


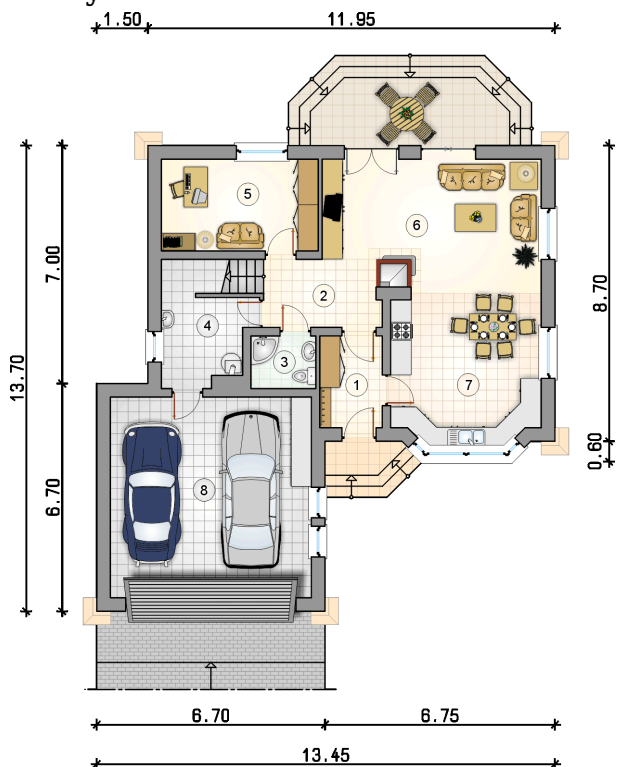
## Przekrój



**Rzuty**

**Parter 74.95 m<sup>2</sup>**

przedsionek	4.95 m <sup>2</sup>
hall z komunikacją	6.10 m <sup>2</sup>
łazienka	2.95 m <sup>2</sup>
kotłownia	5.20 m <sup>2</sup>
pokój	12.40 m <sup>2</sup>
pokój dzienny	25.00 m <sup>2</sup>
kuchnia z jadalnią	18.35 m <sup>2</sup>
garaż	34.80 m <sup>2</sup>



**Rzuty**

**Poddasze 73.65 m<sup>2</sup>**

hall z komunikacją	11.35 m <sup>2</sup>
pokój	7.50 m <sup>2</sup>
pokój	19.45 m <sup>2</sup>
pokój	16.70 m <sup>2</sup>
łazienka	7.85 m <sup>2</sup>
pom. gospodarcze	8.60 m <sup>2</sup>
garderoba	2.20 m <sup>2</sup>

