

## Podstawowe informacje



## Dane techniczne projektu

Całkowita powierzchnia	130.30 m <sup>2</sup>
Powierzchnia użytkowa	115.70 m <sup>2</sup>
Powierzchnia zabudowy	94.70 m <sup>2</sup>
Powierzchnia dachu	165.50 m <sup>2</sup>
Kubatura	513.30 m <sup>3</sup>
Wymiary budynku	6.90 x 14.10 m
Kąt nachylenia	45°
Wysokość budynku	8 m
Wymiary działki	14.90 x 22.10 m



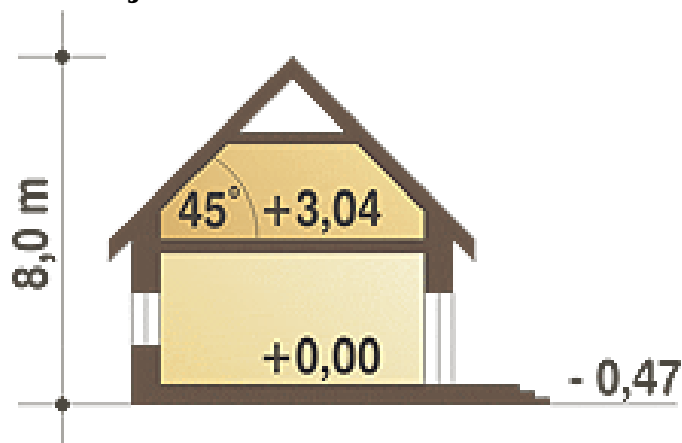
## Opis projektu

Przytulny, niewielki domek piętrowy dla 4 osobowej rodziny. Parter jako część ogólna obejmuje symetryczny i ustawny salon z kominkiem, kuchnię, pokój gościnny, łazienkę oraz pomieszczenie gospodarcze z piecem CO. Piętro to część prywatna, obejmująca: trzy sypialnie oraz wspólną łazienkę.

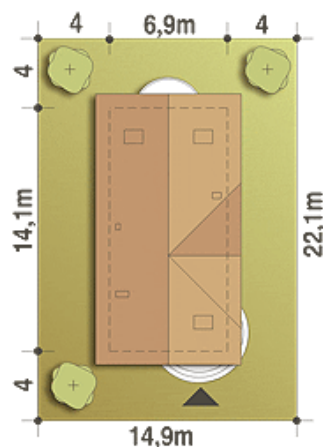
## Elewacje



## Przekrój



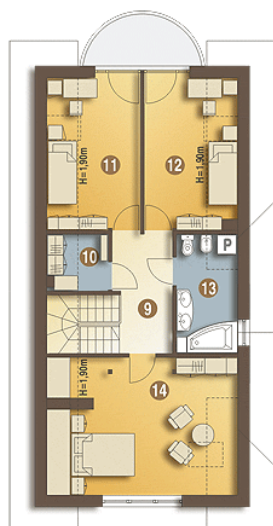
## Sytuacje



**Rzuty**

**Parter 68.50 m<sup>2</sup>**

Wiatrołap	4.40 m <sup>2</sup>
Hol	7.00 m <sup>2</sup>
Kuchnia	9.10 m <sup>2</sup>
Pom. gospod. + CO*	3.40 m <sup>2</sup>
Schody, Schowek	4.70 m <sup>2</sup>
Łazienka	3.60 m <sup>2</sup>
Salon	29.00 m <sup>2</sup>
Pokój gościnny	7.30 m <sup>2</sup>


**Piętro 61.80 m<sup>2</sup>**

Garderoba (strych)*	1.70 m <sup>2</sup>
Pokój	9.50 m <sup>2</sup>
Pokój	9.50 m <sup>2</sup>
Łazienka	6.20 m <sup>2</sup>
Pokój	19.00 m <sup>2</sup>
Hol	6.70 m <sup>2</sup>