

## Podstawowe informacje



## Dane techniczne projektu

<b>Całkowita powierzchnia</b>	<b>191.50 m<sup>2</sup></b>
<b>Powierzchnia użytkowa</b>	<b>139 m<sup>2</sup></b>
<b>Powierzchnia zabudowy</b>	<b>133.90 m<sup>2</sup></b>
<b>Powierzchnia dachu</b>	<b>237 m<sup>2</sup></b>
<b>Kubatura</b>	<b>633.50 m<sup>3</sup></b>
<b>Wymiary budynku</b>	<b>11.80 x 15.70 m</b>
<b>Kąt nachylenia</b>	<b>40°</b>
<b>Wysokość budynku</b>	<b>9.30 m</b>
<b>Wymiary działki</b>	<b>19.80 x 23.70 m</b>



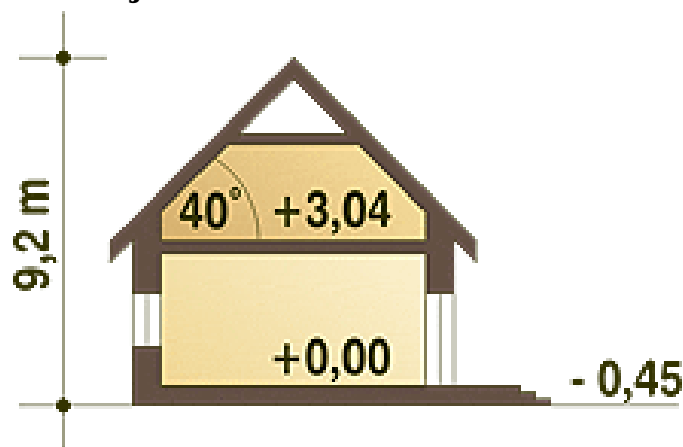
## Opis projektu

Żuraw to nieduży, elegancki, piętrowy dom dla 4-5-cio osobowej rodziny. Przewidziany układ funkcjonalny rozdziela przestrzeń ogólnodostępną, zlokalizowaną na parterze od części sypialnej, znajdującej się na piętrze. Parter obejmuje salon z kuchnią (z możliwością zamknięcia), pokój gościnny, klatkę schodową oraz wiatrołap, wc. Pomieszczenie techniczne z piecem CO dostępne jest z pomieszczenia garażu. Piętro dostępne przez wygodne schody to przestrzeń obejmująca hol, trzy wygodne pokoje sypialne oraz łazienkę indywidualną z garderobą i pokój kąpielowy.

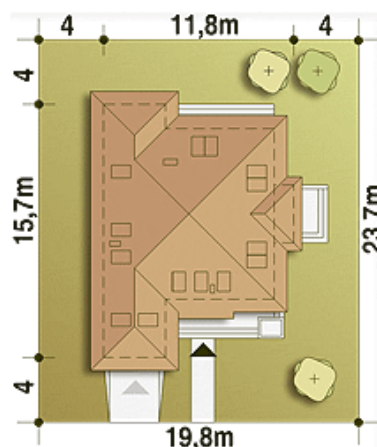
## Elewacje

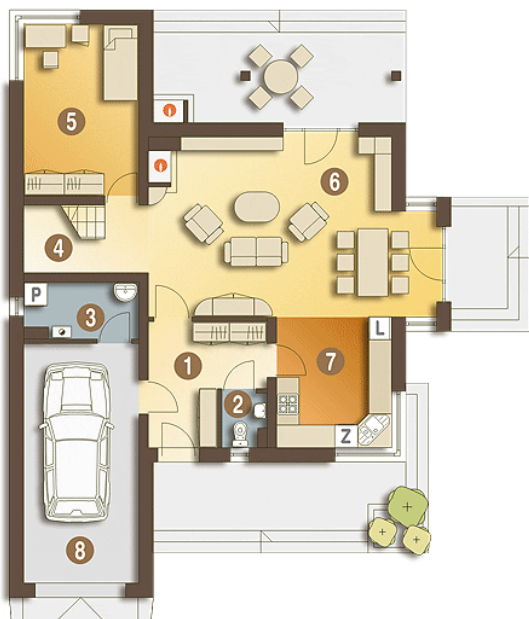


## Przekrój

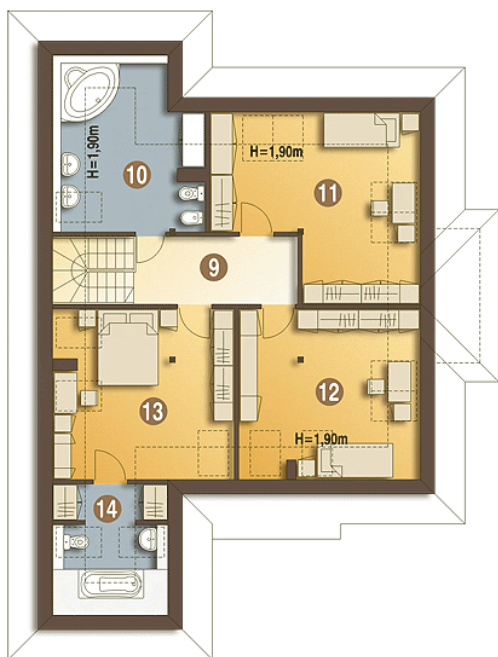


## Sytuacje



**Rzuty**

**Parter 97.50 m<sup>2</sup>**

Wiatrołap	8.40 m <sup>2</sup>
WC	1.60 m <sup>2</sup>
Pom. gospod. + CO*	4.30 m <sup>2</sup>
Schody	5.90 m <sup>2</sup>
Pokój gościnny	13.80 m <sup>2</sup>
Salon + Jadalnia	33.70 m <sup>2</sup>
Kuchnia	10.50 m <sup>2</sup>
Garaż*	19.30 m <sup>2</sup>


**Piętro 94 m<sup>2</sup>**

Pokój kąpielowy	9.00 m <sup>2</sup>
Pokój	15.20 m <sup>2</sup>
Pokój	14.40 m <sup>2</sup>
Pokój	15.50 m <sup>2</sup>
Łazienka	3.50 m <sup>2</sup>
Hol	7.70 m <sup>2</sup>