

Podstawowe informacje



Dane techniczne projektu

Całkowita powierzchnia	222.90 m ²
Powierzchnia użytkowa	184 m ²
Powierzchnia zabudowy	167.90 m ²
Powierzchnia dachu	290 m ²
Kubatura	758 m ³
Wymiary budynku	16.40 x 13.10 m
Kąt nachylenia	40°
Wysokość budynku	9.70 m
Wymiary działki	24.40 x 21.10 m



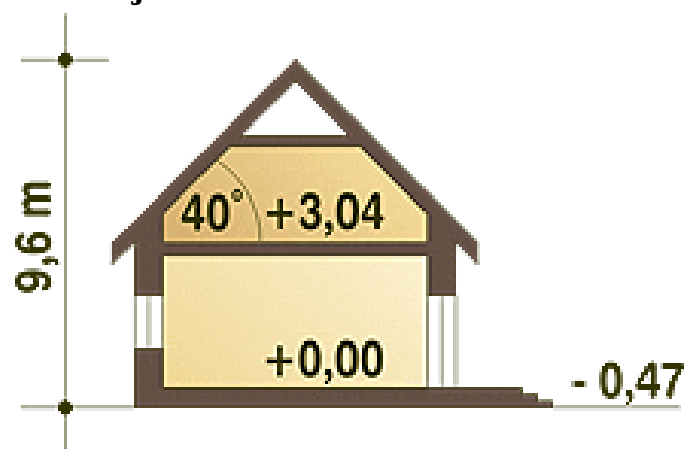
Opis projektu

Reprezentacyjny, wytworny, rodzinny dom piętrowy dla 5-7-cio osobowej rodziny. Przewidziany układ funkcjonalny rozdziela przestrzeń ogólnodostępną, zlokalizowaną na parterze od części sypialnej, znajdującej się na piętrze. Parter obejmuje salon, dużą kuchnię z tzw. wyspą i jadalnię, pokój gościnny, łazienkę oraz hol z eleganckimi schodami i wiatrołap. W parterze przewidziano również pomieszczenie techniczne z piecem CO przejściowe do dobudowanego garażu jedno stanowiskowego. Piętro dostępne przez wygodne schody to przestrzeń obejmująca hol, cztery wygodne pokoje sypialne oraz dwie łazienki (je...)

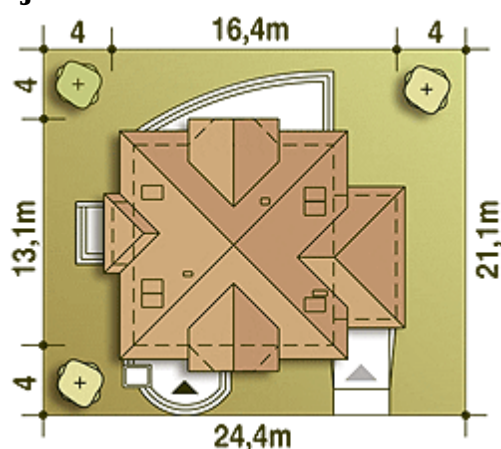
Elewacje



Przekrój



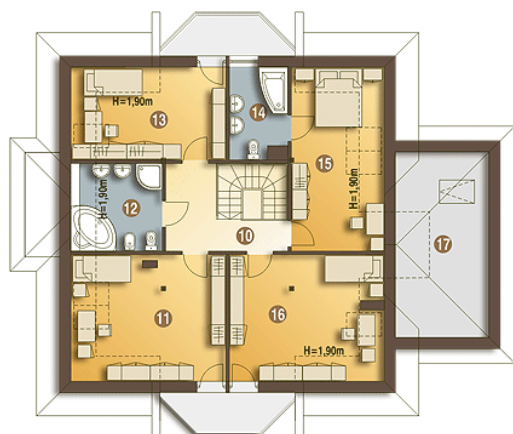
Sytuacje



Rzuty

Parter 131.60 m²

Wiatrołap	6.70 m ²
Pom. tech. + C.O.*	8.00 m ²
Łazienka	4.50 m ²
Hol	6.80 m ²
Schody	4.70 m ²
Kuchnia	14.70 m ²
Salon + Jadalnia	46.60 m ²
Pokój	18.50 m ²
Garaż*	21.10 m ²


Piętro 91.30 m²

Hol	8.30 m ²
Pokój	16.80 m ²
Łazienka	6.70 m ²
Pokój	11.90 m ²
Łazienka	6.00 m ²
Pokój	13.70 m ²
Pokój	17.80 m ²
Strych*	0.00 m ²