

## Podstawowe informacje



## Dane techniczne projektu

<b>Całkowita powierzchnia</b>	<b>155.20 m<sup>2</sup></b>
<b>Powierzchnia użytkowa</b>	<b>100.20 m<sup>2</sup></b>
<b>Powierzchnia zabudowy</b>	<b>135.20 m<sup>2</sup></b>
<b>Powierzchnia dachu</b>	<b>137 m<sup>2</sup></b>
<b>Kubatura</b>	<b>320 m<sup>3</sup></b>
<b>Wymiary budynku</b>	<b>13.10 x 13 m</b>
<b>Kąt nachylenia</b>	<b>35°</b>
<b>Wysokość budynku</b>	<b>7.10 m</b>
<b>Wymiary działki</b>	<b>21.40 x 21 m</b>



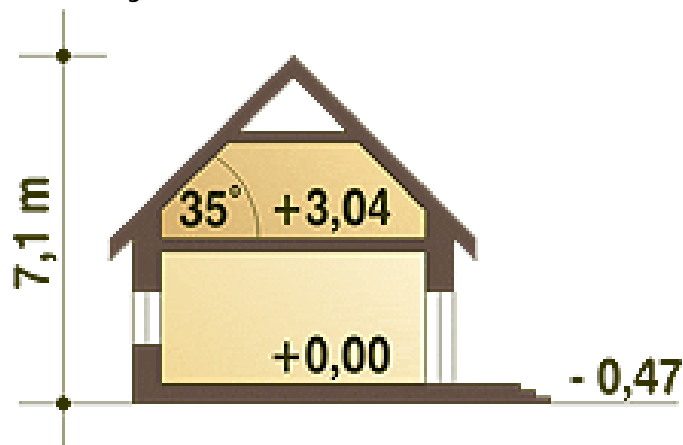
## Opis projektu

Nowoczesny dom jednorodzinny, niepodpiwniczony, dla 4-osobowej rodziny. Nieskomplikowana bryła i proste rozwiązania konstrukcyjne obniżą koszty realizacji. Obszerny salon z jadalnią posiada wyjście na zadaszony taras. Na parterze znalazły również miejsce: otwarta kuchnia oraz, wygodne jak na tak niewielki dom: pom. gospodarcze z piecem CO, łazienka oraz sypialnia. Poddasze składa się z 2 dość dużych sypialni z garderobami oraz łazienki.

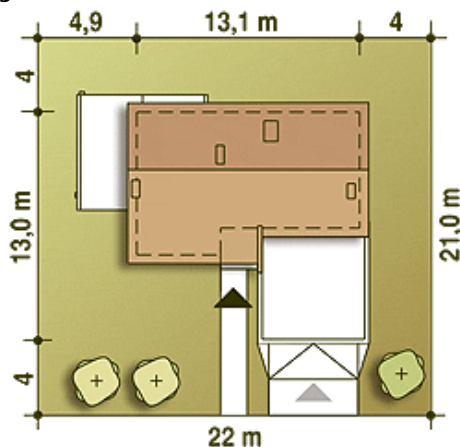
## Elewacje

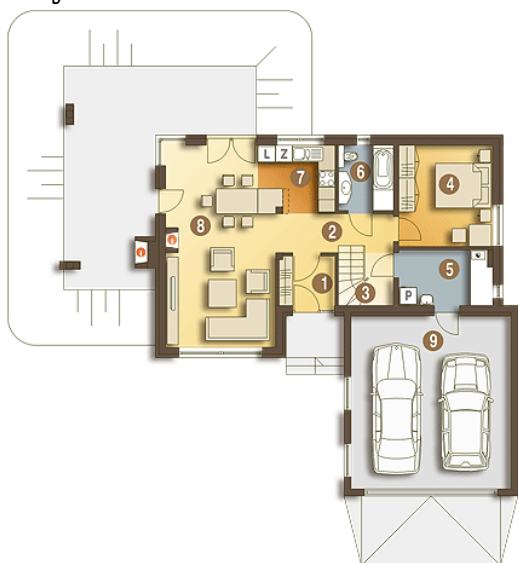


## Przekrój



## Sytuacje



**Rzuty**

**Parter 105.20 m<sup>2</sup>**

Wiatrołap	3.50 m <sup>2</sup>
Hol	5.50 m <sup>2</sup>
Schody	3.70 m <sup>2</sup>
Sypialnia	12.20 m <sup>2</sup>
Pom. gosp. + C.O.*	6.40 m <sup>2</sup>
Łazienka	4.60 m <sup>2</sup>
Kuchnia	6.70 m <sup>2</sup>
Pokój dzienny	27.00 m <sup>2</sup>
Garaż*	35.60 m <sup>2</sup>


**Piętro 50 m<sup>2</sup>**

Przedpokój	6.10 m <sup>2</sup>
Sypialnia	11.70 m <sup>2</sup>
Łazienka	5.20 m <sup>2</sup>
Sypialnia	14.30 m <sup>2</sup>