

Podstawowe informacje



Dane techniczne projektu

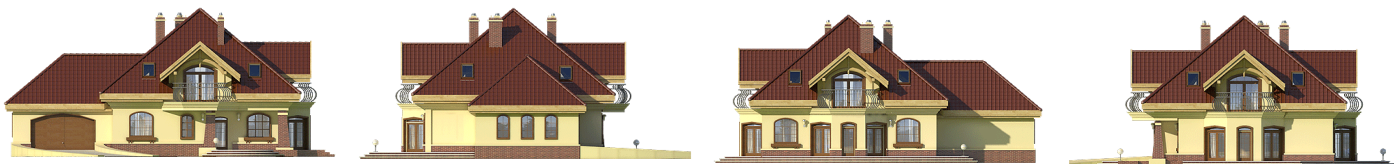
Całkowita powierzchnia	232.30 m²
Powierzchnia użytkowa	186.80 m²
Powierzchnia zabudowy	187.60 m²
Powierzchnia dachu	322 m²
Kubatura	771.50 m³
Wymiary budynku	19.70 x 13.10 m
Kąt nachylenia	40°
Wysokość budynku	9.70 m
Wymiary działki	27.70 x 21.10 m



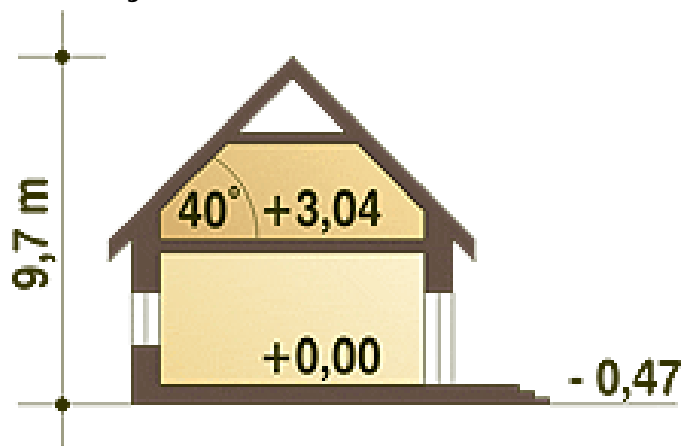
Opis projektu

Reprezentacyjny, wytworny, rodzinny dom piętrowy dla 5-7-cio osobowej rodziny. Przewidziany układ funkcjonalny rozdziela przestrzeń ogólnodostępną, zlokalizowaną na parterze od części sypialnej, znajdującej się na piętrze. Parter obejmuje salon z kuchnią i jadalnią, pokój gościnny, pokój komputerowy, łazienkę oraz hol ze schodami i wiatrołap. W parterze przewidziano również pomieszczenie techniczne z piecem CO przejściowe do dużego dobudowanego garażu dwustanowiskowego. Piętro dostępne przez wygodne schody to przestrzeń obejmująca hol, cztery wygodne pokoje sypialne oraz dwie łazienki (jedna...

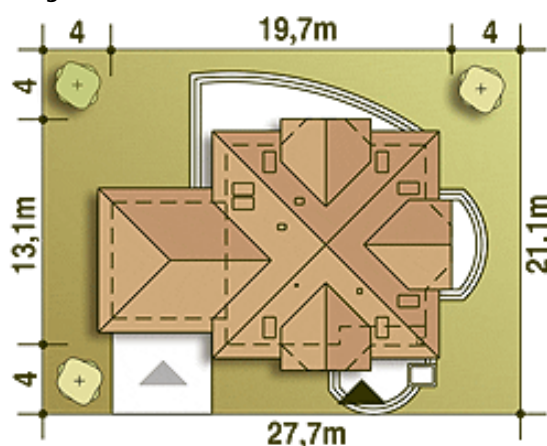
Elewacje

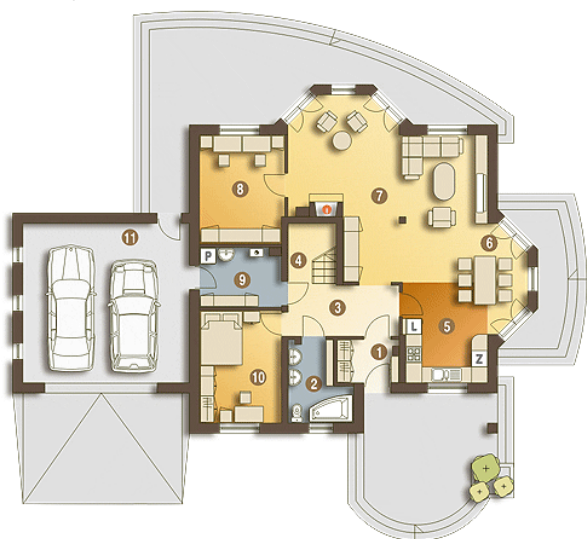


Przekrój

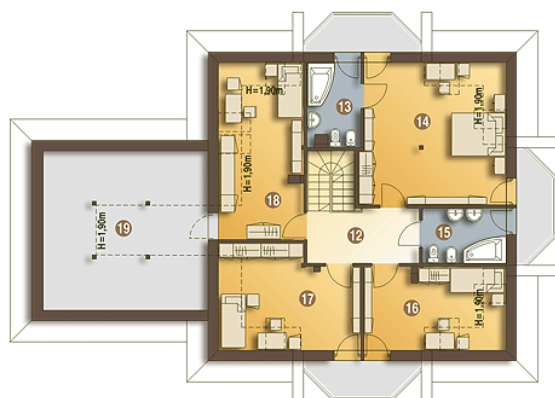


Sytuacje



Rzuty

Parter 147.50 m²

Wiatrołap	3.60 m ²
Pokój gościnny	12.70 m ²
Garaż*	36.80 m ²
Łazienka	6.20 m ²
Hol	7.80 m ²
Schody	4.10 m ²
Kuchnia	11.70 m ²
Jadalnia	4.90 m ²
Salon	40.40 m ²
Pokój Komp.	12.70 m ²
Pom. tech. + C.O.*	6.60 m ²


Piętro 84.80 m²

Hol	8.30 m ²
Łazienka	6.00 m ²
Pokój	22.00 m ²
Łazienka	6.40 m ²
Pokój	11.80 m ²
Pokój	14.20 m ²
Pokój	14.00 m ²
Strych*	0.00 m ²