

Podstawowe informacje



Dane techniczne projektu

Całkowita powierzchnia	355.50 m²
Powierzchnia użytkowa	178.90 m²
Powierzchnia zabudowy	180.10 m²
Powierzchnia dachu	254.50 m²
Kubatura	796.20 m³
Wymiary budynku	16.80 x 10.80 m
Kąt nachylenia	30°
Wysokość budynku	7.10 m
Wymiary działki	24.80 x 18.80 m



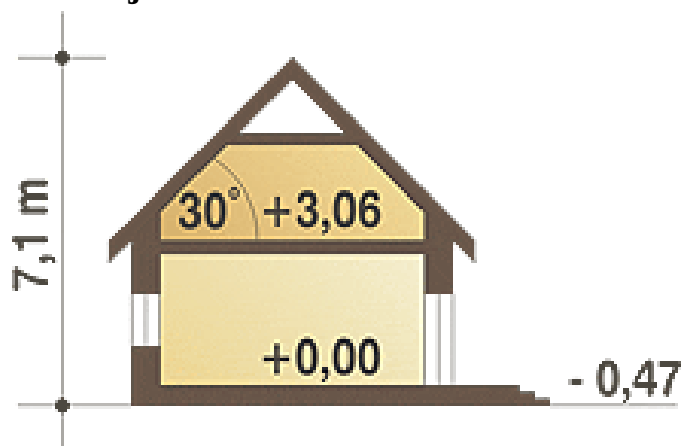
Opis projektu

Dom wolnostojący, niepodpiwniczony, dwupokoleniowy, posiadający 2 wygodne mieszkania: większe dla 4-5 osób, oraz mniejsze dla 1-2 osób. Mieszkanie mniejsze znajduje się na parterze, natomiast większe zajmuje część parteru oraz całe poddasze. Wejście główne usytuowane jest w podcieniu. Dom posiada duży zadaszony częściowo taras dostępny z obu mieszkań. Większe mieszkanie posiada kominek. Spore pomieszczenie gospodarcze z pralką i piecem CO dostępne jest z wiatrolapu, co umożliwia korzystanie z niego wszystkich domowników.

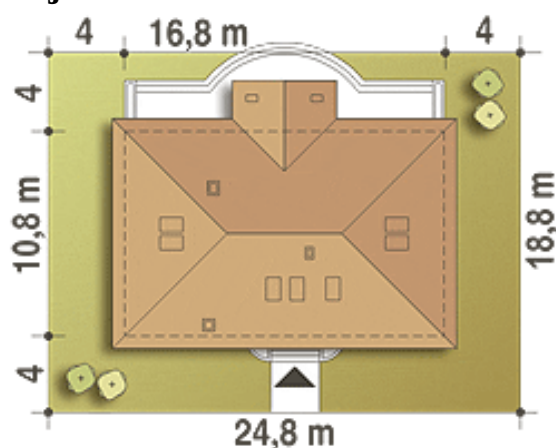
Elewacje



Przekrój



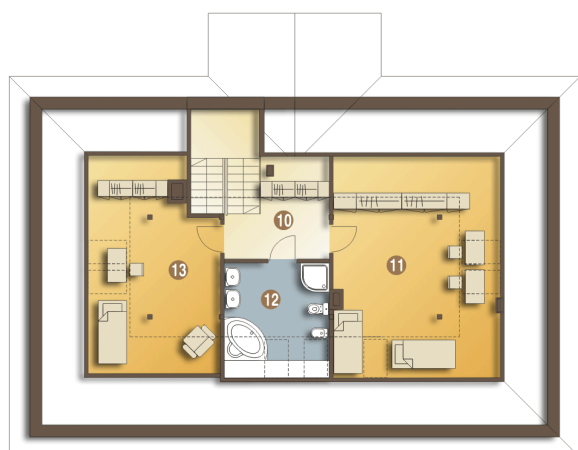
Sytuacje



Rzuty

Parter 142.40 m²

Salon	18.60 m ²
Korytarz	4.60 m ²
Kuchnia	8.30 m ²
Sypialnia	11.60 m ²
Łazienka	3.80 m ²
Hol	3.80 m ²
Wiatrołap	8.50 m ²
Pom. gospodarcze + CO*	7.60 m ²
Hol	9.30 m ²
Kuchnia	13.50 m ²
Salon	27.20 m ²
Schody	7.60 m ²
WC	1.30 m ²
Sypialnia	12.60 m ²
Łazienka	4.10 m ²


Piętro 90.40 m²

Hol	5.80 m ²
Sypialnia	17.20 m ²
Łazienka	7.70 m ²
Sypialnia	11.70 m ²