

Podstawowe informacje



Dane techniczne projektu

Całkowita powierzchnia	193.80 m²
Powierzchnia użytkowa	161 m²
Powierzchnia zabudowy	138.50 m²
Powierzchnia dachu	234.20 m²
Kubatura	658.90 m³
Wymiary budynku	11.60 x 14.60 m
Kąt nachylenia	40°
Wysokość budynku	9.70 m
Wymiary działki	19.60 x 21.80 m



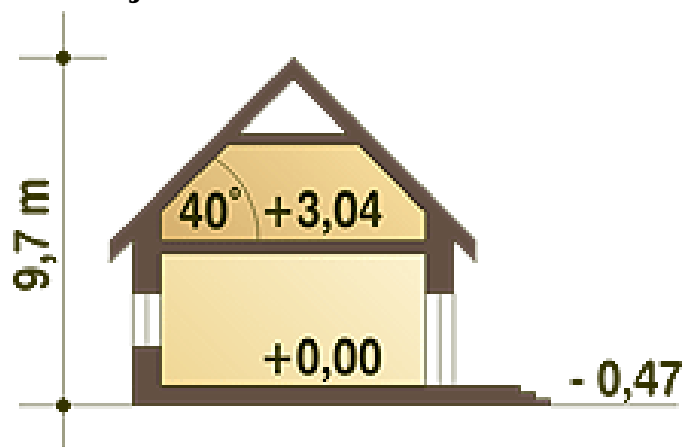
Opis projektu

Rodzinny dom piętrowy dla 5-6-cio osobowej rodziny. Przewidziany układ funkcjonalny rozdziela przestrzeń ogólnodostępną, zlokalizowaną na parterze od części sypialnej, znajdującej się na piętrze. Parter obejmuje salon z kuchnią i jadalnią, pokój gościnny, łazienkę oraz spiżarnię przejściową z garażu, hol ze schodami i wiatrołap. W parterze przewidziano również wbudowany jednostanowiskowy garaż i pomieszczenie techniczne z piecem CO - przejściowe do wiatrołapu. Piętro dostępne przez wygodne schody to przestrzeń obejmująca hol, cztery wygodne pokoje sypialne oraz dwie łazienki (jedna połączona...

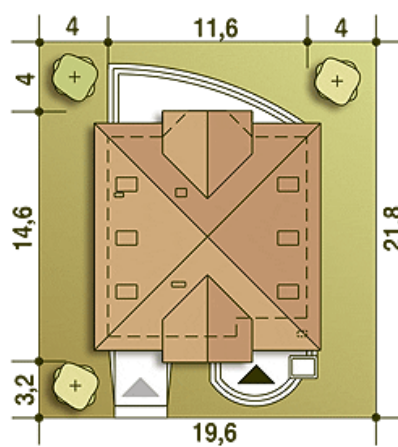
Elewacje



Przekrój



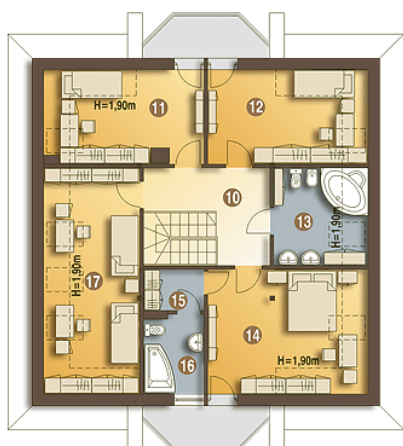
Sytuacje



Rzuty

Parter 105.60 m²

Wiatrołap	4.30 m ²
Pom. gosp. + CO*	6.60 m ²
Łazienka	3.10 m ²
Hol + Schody	8.10 m ²
Pokój	13.40 m ²
Salon + Jadalnia	38.10 m ²
Kuchnia	8.90 m ²
Spizarnia	4.70 m ²
Garaż*	18.40 m ²


Piętro 88.20 m²

Hol	9.20 m ²
Pokój	12.00 m ²
Pokój	12.20 m ²
Łazienka	7.50 m ²
Pokój	16.70 m ²
Garderoba	2.70 m ²
Łazienka	5.00 m ²
Pokój	15.90 m ²