

Podstawowe informacje



Dane techniczne projektu

Całkowita powierzchnia	352.50 m ²
Powierzchnia użytkowa	118.30 m ²
Powierzchnia zabudowy	189 m ²
Powierzchnia dachu	264 m ²
Kubatura	676 m ³
Wymiary budynku	15.30 x 14.50 m
Kąt nachylenia	30°
Wysokość budynku	6.80 m
Wymiary działki	23.30 x 21.50 m



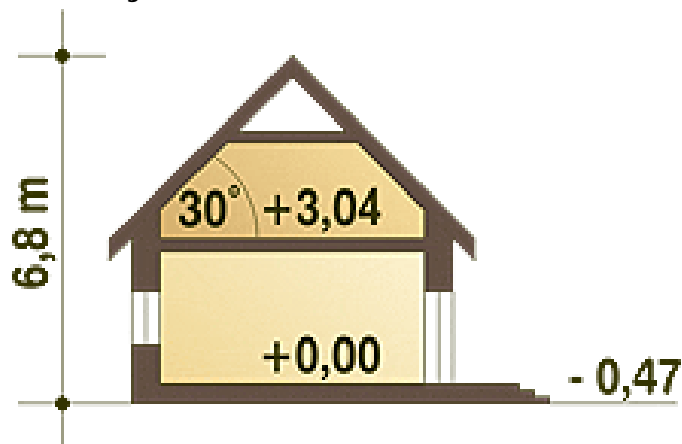
Opis projektu

Atrakcyjny dom parterowy dla 4 osobowej rodziny. Zapewniono czytelny podział na strefy dzienną i nocną. Przestronne wnętrza dają wiele możliwości aranżacyjnych. W części dziennej zaprojektowano obszerny salon z jadalnią i kominkiem oraz wyjściem na zadaszony taras. Duża kuchnia ze spiżarnią daje możliwość ustawienia stołu. Dodatkowym atutem domu jest antresola oraz pokój rekreacyjny na poddaszu. Część nocna składa się z 3 sypialni oraz łazienki. Garaż jest dostępny przez pomieszczenie gospodarcze... Sprawdź inne projekty domów - Zapraszamy !

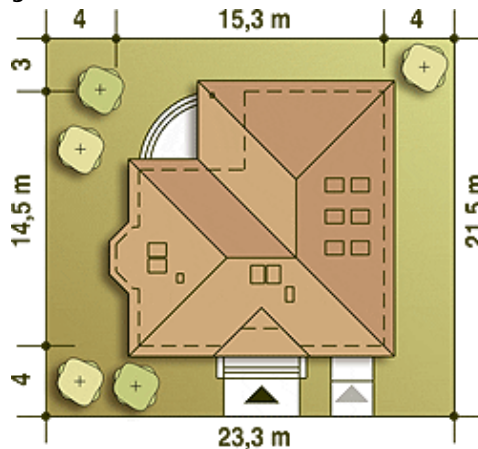
Elewacje



Przekrój



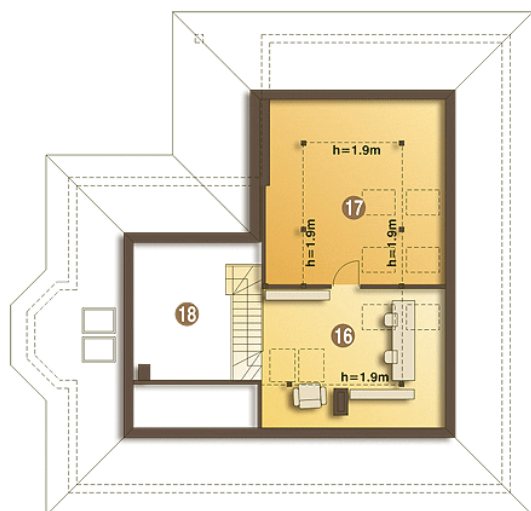
Sytuacje



Rzuty

Parter 142.40 m²

Wiatrołap	4.90 m ²
Sypialnia	11.80 m ²
Sypialnia	13.80 m ²
Sypialnia	12.70 m ²
Łazienka	2.80 m ²
Pom. gosp. + CO*	7.10 m ²
Garaż*	17.00 m ²
Hol	4.50 m ²
Kuchnia	13.20 m ²
Spizarnia	1.70 m ²
Salon	34.80 m ²
Schody	3.60 m ²
Garderoba	2.50 m ²
Korytarz	6.90 m ²
Łazienka	5.10 m ²


Piętro 26.40 m²

Antresola (strych)*	12.90 m ²
Pokój rekreacyjny (strych)*	13.50 m ²
Pustka nad salonem	0.00 m ²