

Podstawowe informacje



Dane techniczne projektu

Całkowita powierzchnia	288.80 m²
Powierzchnia użytkowa	216.20 m²
Powierzchnia zabudowy	202.30 m²
Powierzchnia dachu	330.50 m²
Kubatura	902.20 m³
Wymiary budynku	16.30 x 13.60 m
Kąt nachylenia	40°
Wysokość budynku	10.30 m
Wymiary działki	24.30 x 21.60 m



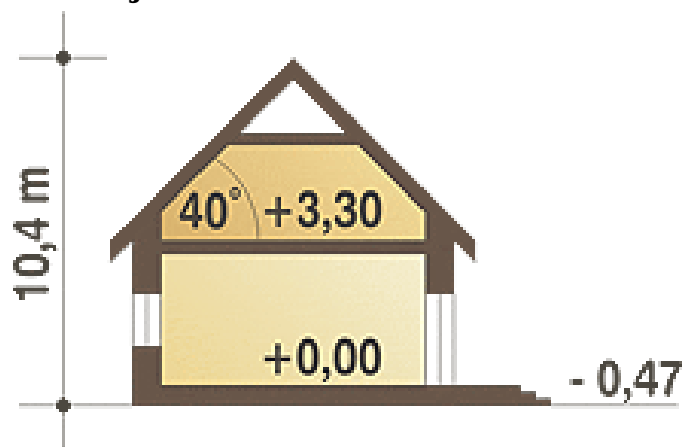
Opis projektu

Rezydencjonalny, rodzinny dom piętrowy dla 5-8o osobowej rodziny. Przewidziany układ funkcjonalny rozdziela przestrzeń ogólnodostępną, zlokalizowaną na parterze (z której została wydzielona część sypialna dla rodziców) od części dla dzieci, znajdującej się na piętrze. Parter obejmuje salon z kuchnią i jadalnią, pokój sypialny z łazienką dla rodziców oraz pomieszczenie gospodarcze, wc, hol ze schodami i wiatrołap. W parterze przewidziano również wbudowany garaż na dwa samochody i pomieszczenie techniczne z piecem CO. Dostępne przez wygodne schody piętro to przestrzeń dla dzieci, obejmująca hol,...

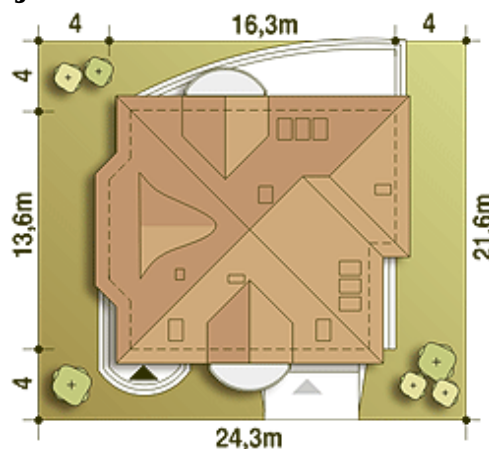
Elewacje

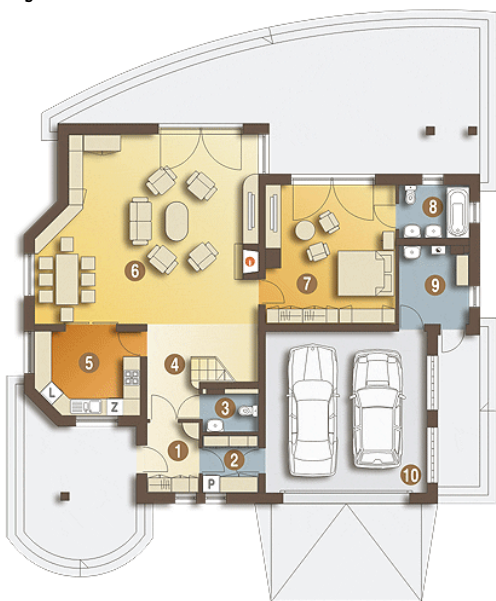


Przekrój

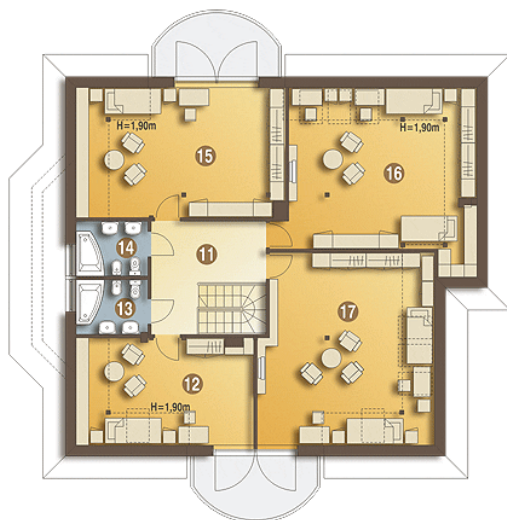


Sytuacje



Rzuty

Parter 148.90 m²

Wiatrołap	4.50 m ²
Garaż*	32.80 m ²
Pom. gospodarcze	4.00 m ²
WC	3.00 m ²
Hol + Schody	9.50 m ²
Kuchnia	10.60 m ²
Salon + Jadalnia	50.80 m ²
Pokój	22.40 m ²
Łazienka	4.70 m ²
Pom. techn. + CO*	6.60 m ²


Piętro 139.90 m²

Hol	12.10 m ²
Pokój	15.30 m ²
Łazienka	4.90 m ²
Łazienka	4.90 m ²
Pokój	25.60 m ²
Pokój	25.80 m ²
Pokój	30.00 m ²