

## Podstawowe informacje



## Dane techniczne projektu

<b>Całkowita powierzchnia</b>	<b>266.80 m<sup>2</sup></b>
<b>Powierzchnia użytkowa</b>	<b>218.70 m<sup>2</sup></b>
<b>Powierzchnia zabudowy</b>	<b>180.10 m<sup>2</sup></b>
<b>Powierzchnia dachu</b>	<b>304 m<sup>2</sup></b>
<b>Kubatura</b>	<b>672.10 m<sup>3</sup></b>
<b>Wymiary budynku</b>	<b>17.90 x 13.10 m</b>
<b>Kąt nachylenia</b>	<b>40°</b>
<b>Wysokość budynku</b>	<b>9.70 m</b>
<b>Wymiary działki</b>	<b>24.90 x 21.10 m</b>



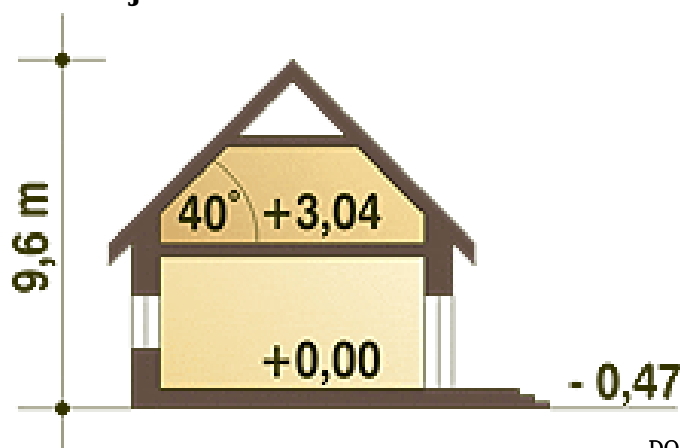
## Opis projektu

Rezydencjonalny, wytworny, rodzinny dom piętrowy dla 5-7-cio osobowej rodziny. Przewidziany układ funkcjonalny rozdziela przestrzeń ogólnodostępną, zlokalizowaną na parterze od części sypialnej, znajdującej się na piętrze. Parter obejmuje salon z kuchnią i jadalnią, pokój gościnny, pokój komputerowy, łazienkę oraz hol ze schodami i wiatrołap. W parterze przewidziano również pomieszczenie techniczne z piecem CO przejściowe z kuchni i holu do dobudowanego garażu. Piętro dostępne przez wygodne schody to przestrzeń obejmująca hol, cztery wygodne pokoje sypialne oraz dwie łazienki (jedna połączona...

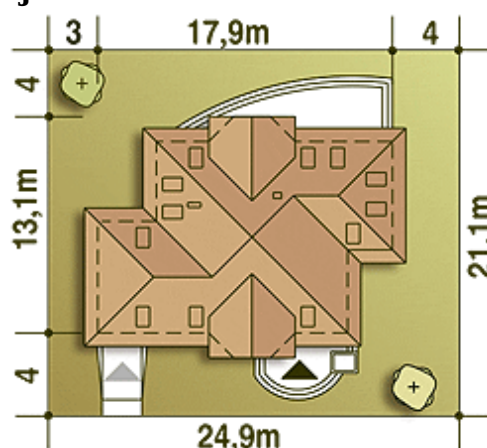
## Elewacje

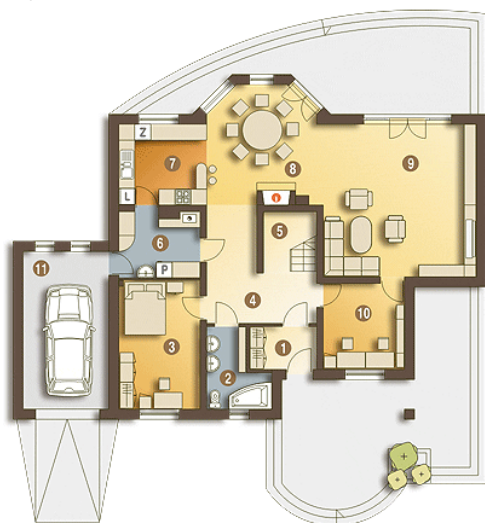


## Przekrój

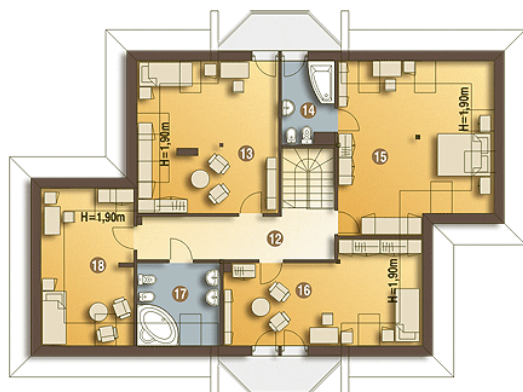


## Sytuacja



**Rzuty**

**Parter 139.30 m<sup>2</sup>**

Wiatrołap	4.00 m <sup>2</sup>
Pokój komp.	9.80 m <sup>2</sup>
Garaż*	19.80 m <sup>2</sup>
Łazienka	5.80 m <sup>2</sup>
Pokój gościnny	14.70 m <sup>2</sup>
Hol	12.40 m <sup>2</sup>
Schody	4.80 m <sup>2</sup>
Pom. gosp. + C.O.*	7.10 m <sup>2</sup>
Kuchnia	10.00 m <sup>2</sup>
Jadalnia	17.20 m <sup>2</sup>
Salon	33.70 m <sup>2</sup>


**Piętro 127.50 m<sup>2</sup>**

Hol	11.70 m <sup>2</sup>
Pokój	23.90 m <sup>2</sup>
Łazienka	5.90 m <sup>2</sup>
Pokój	25.40 m <sup>2</sup>
Pokój	20.80 m <sup>2</sup>
Łazienka	7.10 m <sup>2</sup>
Pokój	20.80 m <sup>2</sup>