

Podstawowe informacje



Dane techniczne projektu

Całkowita powierzchnia	152.80 m²
Powierzchnia użytkowa	99.40 m²
Powierzchnia zabudowy	132.40 m²
Powierzchnia dachu	152 m²
Kubatura	472.60 m³
Wymiary budynku	13.10 x 13 m
Kąt nachylenia	35°
Wysokość budynku	7.10 m
Wymiary działki	20.60 x 21.20 m



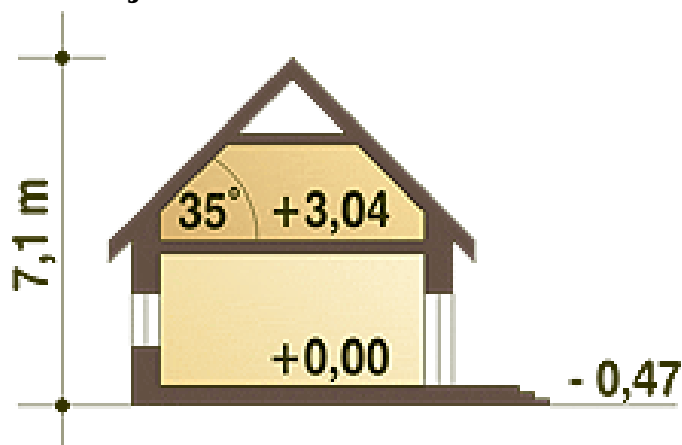
Opis projektu

Nowoczesny dom jednorodzinny, niepodpiwniczony, dla 4-osobowej rodziny. Nieskomplikowana bryła i proste rozwiązania konstrukcyjne obniżą koszty realizacji. Obszerny salon z jadalnią posiada wyjście na zadaszony taras. Na parterze znalazły również miejsce: otwarta kuchnia oraz, wygodne jak na tak niewielki dom: pom. gospodarcze z piecem CO, łazienka oraz sypialnia. Poddasze składa się z 2 dość dużych sypialni, łazienki oraz schowka.

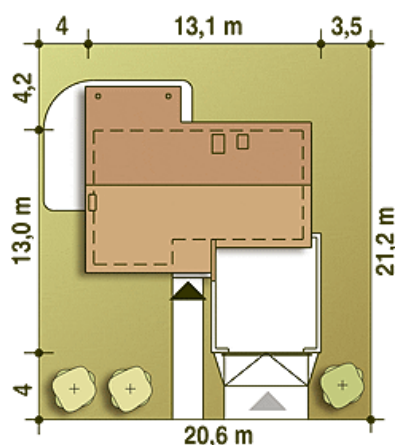
Elewacje

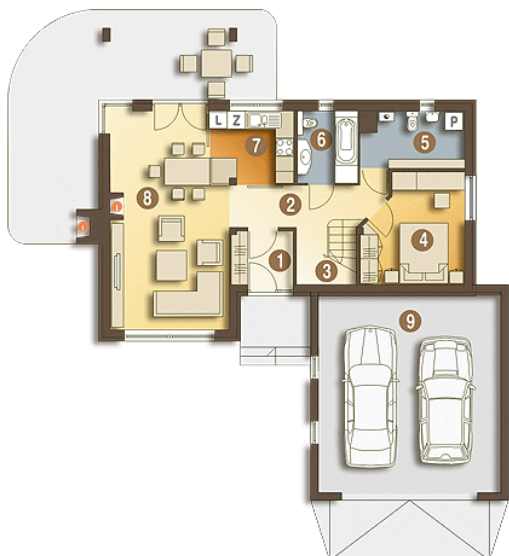


Przekrój

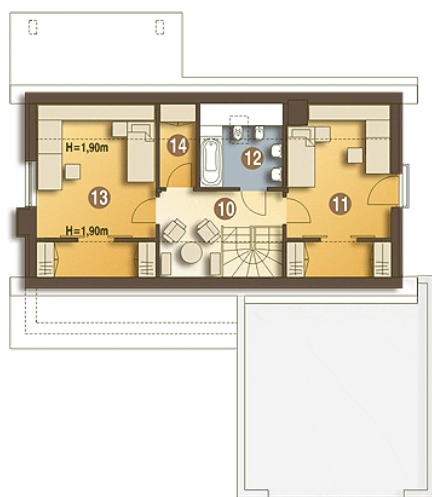


Sytuacje



Rzuty

Parter 105.10 m²

Wiatrołap	3.50 m ²
Hol	6.50 m ²
Schody	4.00 m ²
Sypialnia	11.20 m ²
Pom. gosp. + C.O. + WC*	6.00 m ²
Łazienka	4.60 m ²
Kuchnia	6.70 m ²
Pokój dzienny	27.00 m ²
Garaż*	35.60 m ²


Piętro 47.70 m²

Przedpokój	6.00 m ²
Sypialnia	12.00 m ²
Łazienka	4.30 m ²
Sypialnia	13.80 m ²
Schowek/Strych*	1.70 m ²