

Podstawowe informacje



Dane techniczne projektu

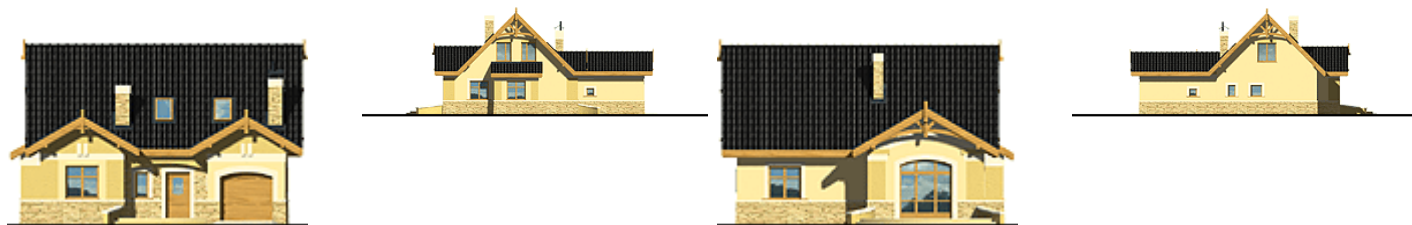
Całkowita powierzchnia	161.40 m²
Powierzchnia użytkowa	119.70 m²
Powierzchnia zabudowy	128.50 m²
Powierzchnia dachu	222.50 m²
Kubatura	531.80 m³
Kąt nachylenia	45°
Wysokość budynku	8.20 m
Wymiary działki	20.30 x 24 m



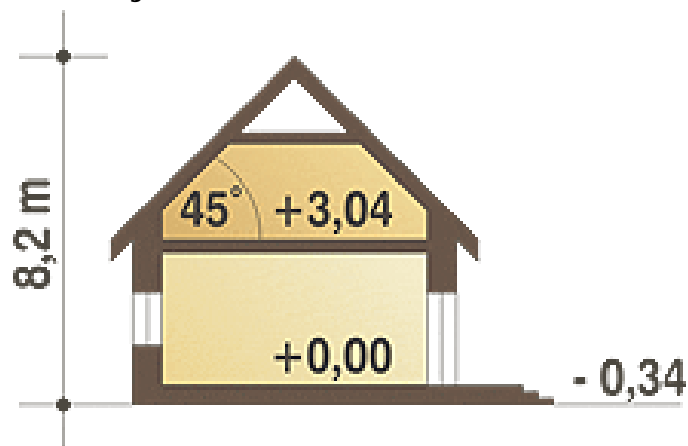
Opis projektu

Atrakcyjny dom z poddaszem użytkowym dla 4-5 cio osobowej rodziny, o prostej ale ciekawej formie i przemyślanej funkcji. Przestronny parter i prosty układ funkcjonalny poddasza - przekrytego dachem o nachyleniu 45 stopni - daje wiele możliwości na zaaranżowanie i pełne wykorzystanie przestrzeni wnętrza domu. Dom nadaje się do usytuowania na większość działek... Sprawdź inne projekty domów - Zapraszamy !

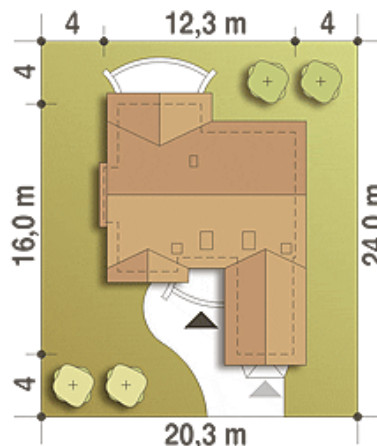
Elewacje

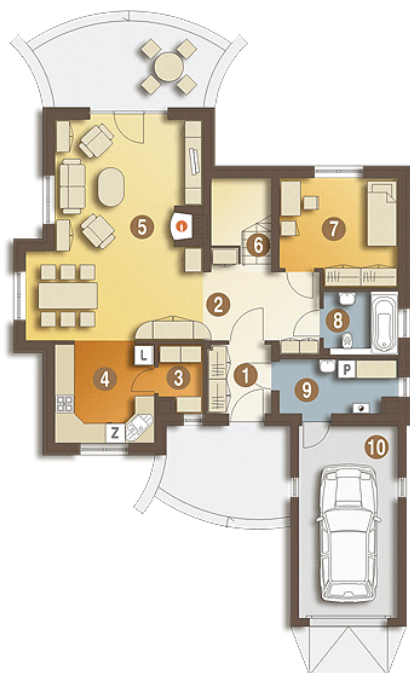


Przekrój

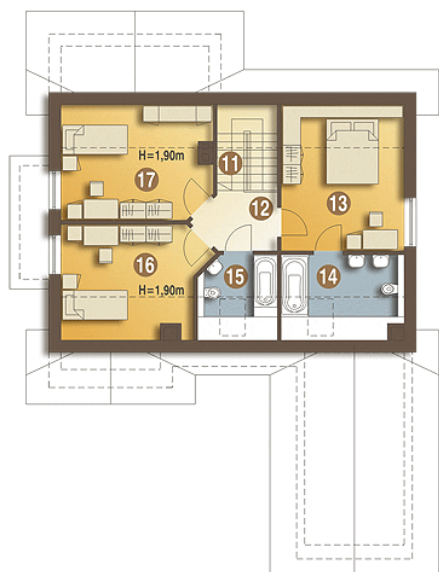


Sytuacje



Rzuty

Parter 98.30 m²

Wiatrołap	4.10 m ²
Garaż*	18.00 m ²
Hol	7.30 m ²
Spizarnia	2.60 m ²
Kuchnia	9.20 m ²
Salon + Jadalnia	33.10 m ²
Schody	2.40 m ²
Pokój	11.40 m ²
Łazienka	4.40 m ²
Pralnia + CO*	5.80 m ²


Piętro 63.10 m²

Schody	2.40 m ²
Przedpokój	4.00 m ²
Sypialnia	11.90 m ²
Łazienka	4.80 m ²
Łazienka	2.90 m ²
Sypialnia	9.50 m ²
Sypialnia	9.90 m ²