

Podstawowe informacje



Dane techniczne projektu

Całkowita powierzchnia	93.50 m²
Powierzchnia użytkowa	73 m²
Powierzchnia zabudowy	120.80 m²
Powierzchnia dachu	198 m²
Kubatura	311.40 m³
Wymiary budynku	16.60 x 9 m
Kąt nachylenia	30°
Wysokość budynku	5.90 m
Wymiary działki	22.60 x 17 m



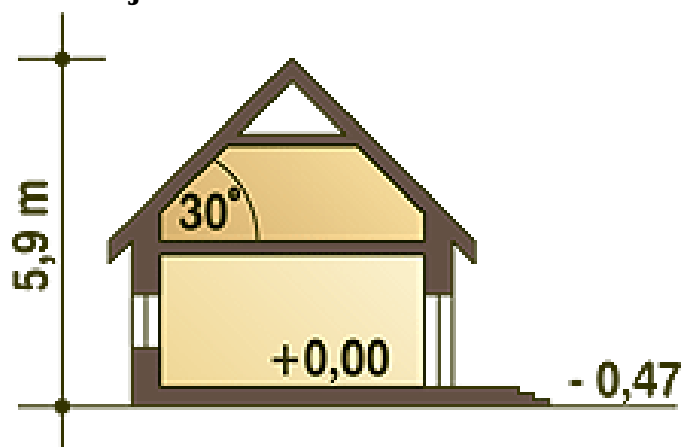
Opis projektu

Dom parterowy przeznaczony dla 2-3 osobowej rodziny. Dom o ciekawej, przyjaznej architekturze i prostej funkcji. Na jednym poziomie zaprojektowano dwie wygodne sypialnie, łazienkę, oraz wygodny salon z kominkiem. Z garażu można przejść bezpośrednio do kuchni poprzez pomieszczenie techniczne z piecem CO. Skowronek może z powodzeniem służyć jako domek letniskowy. Projekt dostępny również w wersji bez garażu.

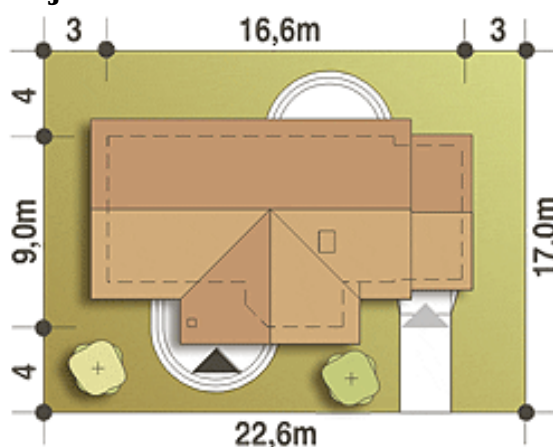
Elewacje

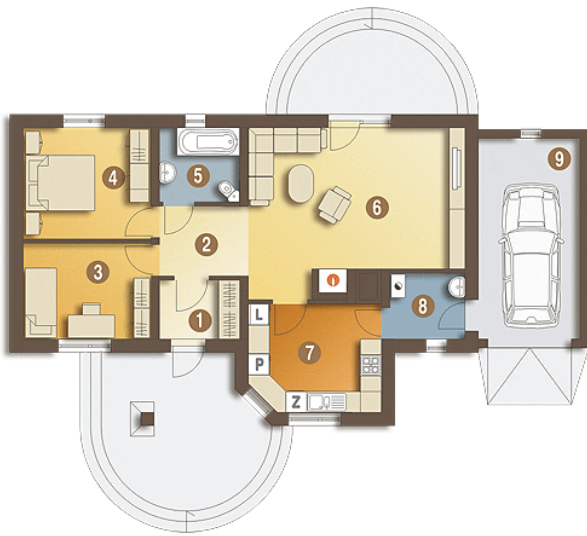


Przekrój



Sytuacja



Rzuty

Parter 93.50 m²

Wiatrołap	3.80 m ²
Hol	4.50 m ²
Pokój	9.90 m ²
Pokój	11.40 m ²
Łazienka	4.80 m ²
Salon	27.30 m ²
Kuchnia	11.30 m ²
Pom. techniczne + CO*	3.90 m ²
Garaż*	16.60 m ²