

Podstawowe informacje

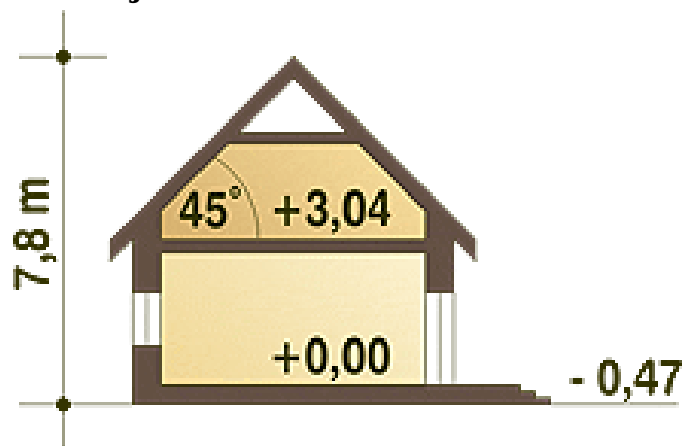
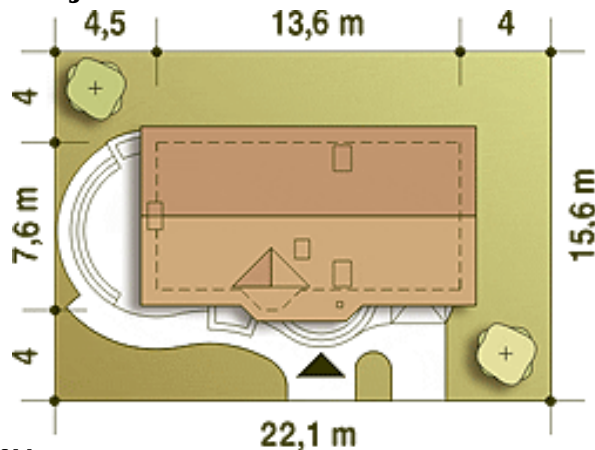
Dane techniczne projektu

Całkowita powierzchnia	112.10 m²
Powierzchnia użytkowa	81.80 m²
Powierzchnia zabudowy	92.60 m²
Powierzchnia dachu	172 m²
Kubatura	256 m³
Wymiary budynku	13.60 x 7.60 m
Kąt nachylenia	45°
Wysokość budynku	7.90 m
Wymiary działki	22.10 x 15.60 m


Opis projektu

Sympatyczny, niewielki dom piętrowy dla 3 osobowej rodziny, z garażem jednostanowiskowym. Parter jako część ogólna obejmuje: doświetlony z trzech stron pokój dzienny z kominkiem oraz miejscem do spożywania posiłków, kuchnię, pokój sypialny - od strony ogrodowej, wc oraz dostępną z wiatrołapu pralnię + c.o. Piętro to część prywatna, obejmująca: dwie sypialnie oraz wspólną łazienkę. Budynek posiada atrakcyjny zewnętrzny kominek od strony ogrodowej. Dom z powodzeniem może być wykorzystany jako rekreacyjny - całoroczny... Sprawdź inne projekty domów - Zapraszamy !

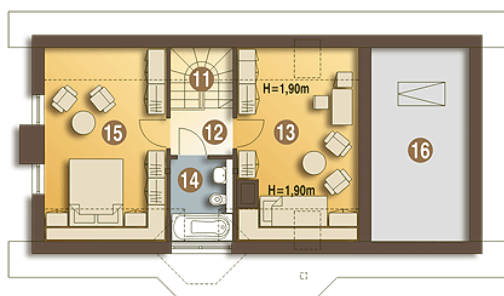
Elewacje

Przekrój

Sytuacje


Rzuty

Parter 67.10 m²

Wiatrołap	2.40 m ²
Garaż*	16.70 m ²
Hol	5.10 m ²
Kuchnia	5.20 m ²
Pokój dzienny	20.40 m ²
Schody	2.10 m ²
Spizarnia	1.40 m ²
Sypialnia	9.10 m ²
WC	1.70 m ²
Pralnia + C.O.*	3.00 m ²


Piętro 45 m²

Schody	1.60 m ²
Przedpokój	2.50 m ²
Sypialnia	13.20 m ²
Łazienka	3.30 m ²
Sypialnia	13.70 m ²
Strych*	0.00 m ²