

## Podstawowe informacje



## Dane techniczne projektu

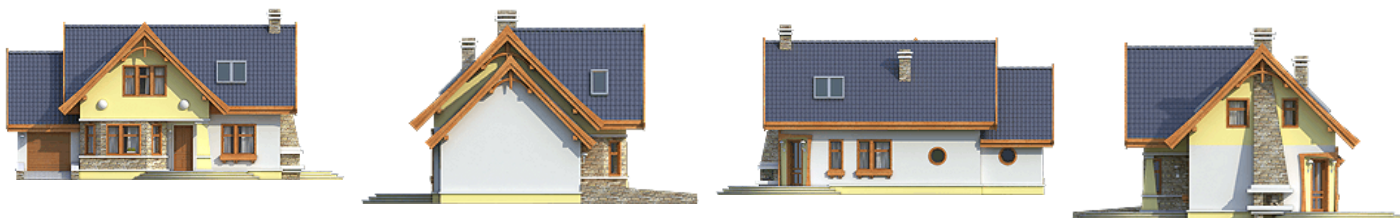
|                               |                             |
|-------------------------------|-----------------------------|
| <b>Całkowita powierzchnia</b> | <b>123.30 m<sup>2</sup></b> |
| <b>Powierzchnia użytkowa</b>  | <b>95.60 m<sup>2</sup></b>  |
| <b>Powierzchnia zabudowy</b>  | <b>106.40 m<sup>2</sup></b> |
| <b>Powierzchnia dachu</b>     | <b>188.50 m<sup>2</sup></b> |
| <b>Kubatura</b>               | <b>463.70 m<sup>3</sup></b> |
| <b>Wymiary budynku</b>        | <b>13.90 x 9 m</b>          |
| <b>Kąt nachylenia</b>         | <b>45°</b>                  |
| <b>Wysokość budynku</b>       | <b>8 m</b>                  |
| <b>Wymiary działki</b>        | <b>20.90 x 17 m</b>         |



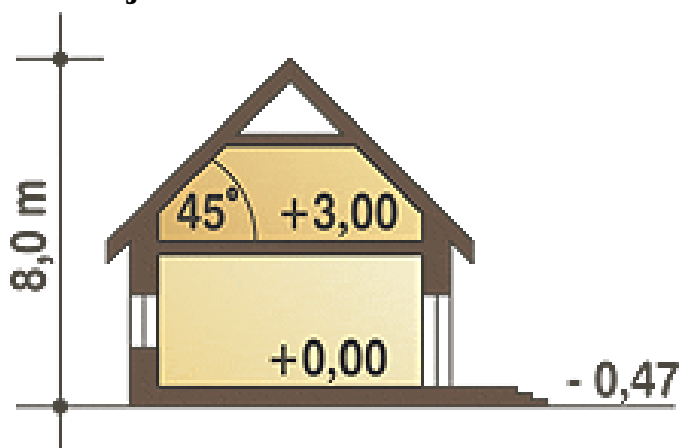
## Opis projektu

Urokliwy, nieduży domek piętrowy przeznaczony dla 4-5-cio osobowej rodziny. Na parterze zaprojektowano wiatrołap, hol, dodatkowy pokój, salon, oddzielną kuchnię oraz łazienkę. Garaż połączony jest z częścią mieszkalną poprzez pomieszczenie gospodarczo-techniczne, w którym znajduje się piec CO. Obok łazienki znajduje się klatka schodowa prowadząca na poddasze, gdzie znajdują się trzy wygodne sypialnie, duża łazienka oraz garderoba. Przestrzeń nad garażem przeznaczona jest na funkcje pomocnicze np. magazynek i jest dostępna poprzez wylaz stropowy w garażu.

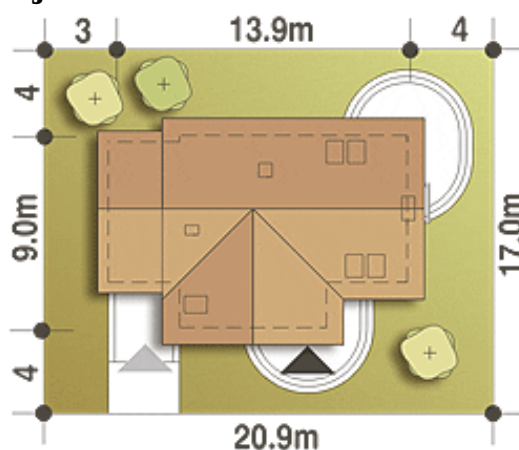
## Elewacje

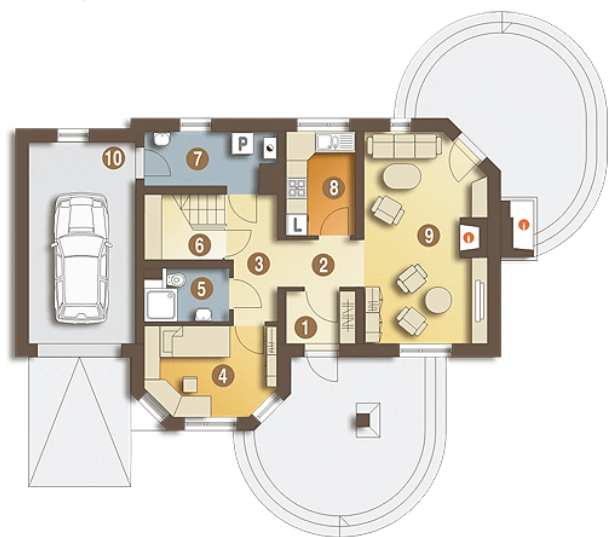


## Przekrój

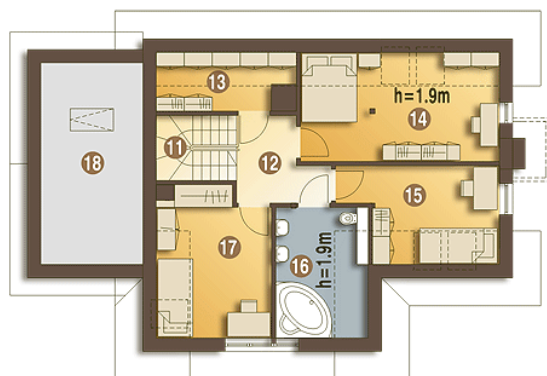


## Sytuacja



**Rzuty**

**Parter 71.90 m<sup>2</sup>**

|                    |                      |
|--------------------|----------------------|
| Wiatrołap          | 2.90 m <sup>2</sup>  |
| Garaż*             | 16.60 m <sup>2</sup> |
| Hol                | 2.60 m <sup>2</sup>  |
| Korytarz           | 4.90 m <sup>2</sup>  |
| Pokój              | 9.10 m <sup>2</sup>  |
| Łazienka           | 3.40 m <sup>2</sup>  |
| Schowek            | 1.00 m <sup>2</sup>  |
| Pom. gospod. + CO* | 5.40 m <sup>2</sup>  |
| Kuchnia            | 5.80 m <sup>2</sup>  |
| Salon              | 20.20 m <sup>2</sup> |


**Piętro 51.40 m<sup>2</sup>**

|                     |                      |
|---------------------|----------------------|
| Schody              | 4.20 m <sup>2</sup>  |
| Hol                 | 5.20 m <sup>2</sup>  |
| Garderoba (strych)* | 2.30 m <sup>2</sup>  |
| Pokój               | 12.10 m <sup>2</sup> |
| Pokój               | 7.70 m <sup>2</sup>  |
| Łazienka            | 6.50 m <sup>2</sup>  |
| Pokój               | 10.40 m <sup>2</sup> |