

Podstawowe informacje



Dane techniczne projektu

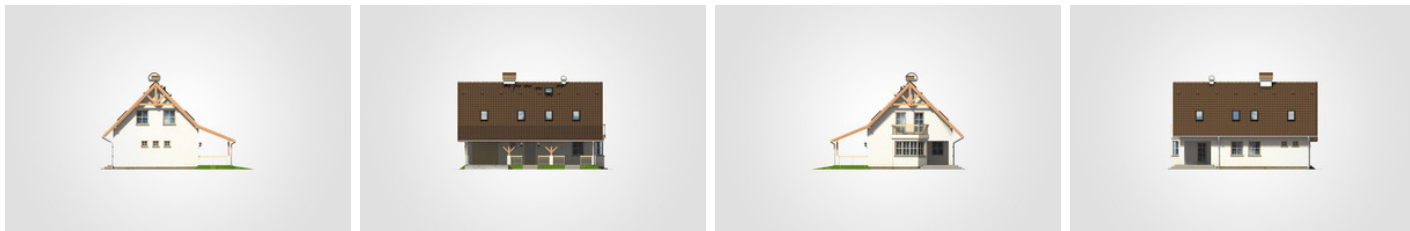
Całkowita powierzchnia	319.35 m²
Powierzchnia użytkowa	115.75 m²
Powierzchnia zabudowy	148.05 m²
Powierzchnia dachu	234.90 m²
Kubatura	973.05 m³
Wymiary budynku	13.58 x 11.38 m
Kąt nachylenia	45°
Wysokość budynku	8.51 m
Wymiary działki	21.56 x 19.38 m



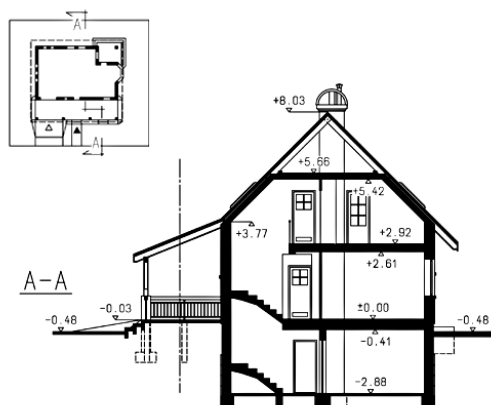
Opis projektu

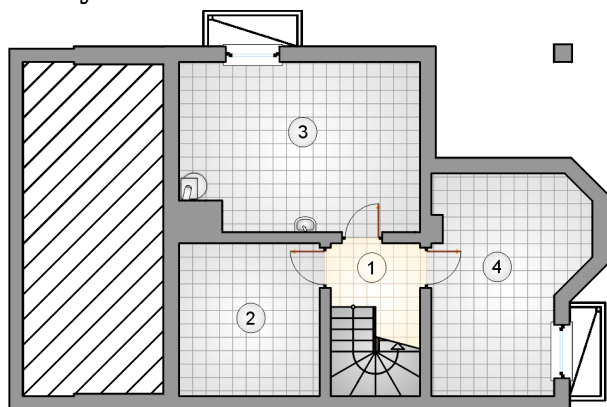
Dom parterowy z dwuspadowym dachem i poddaszem użytkowym, z przeszklonym ryzalitem i tarasem w podcieniu, podpiwniczony, z garażem

Elewacje



Przekrój



Rzuty

Piwnica 49.45 m²

hall z komunikacją

 3.35 m²

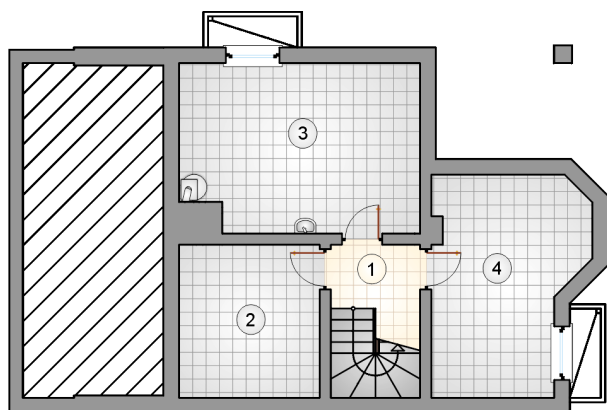
piwnica

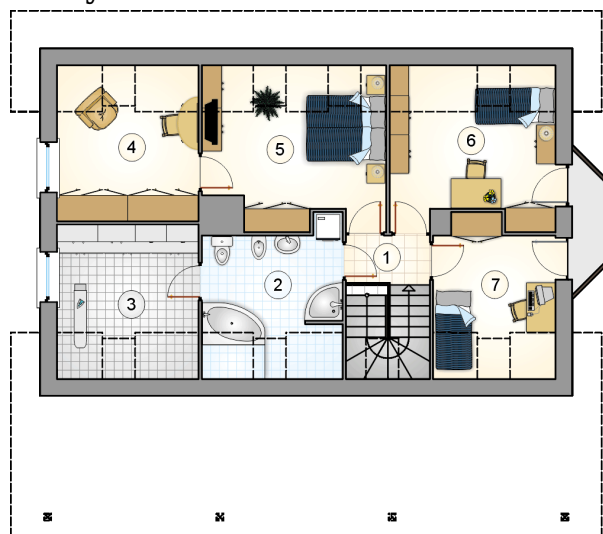
 10.80 m²

kotłownia

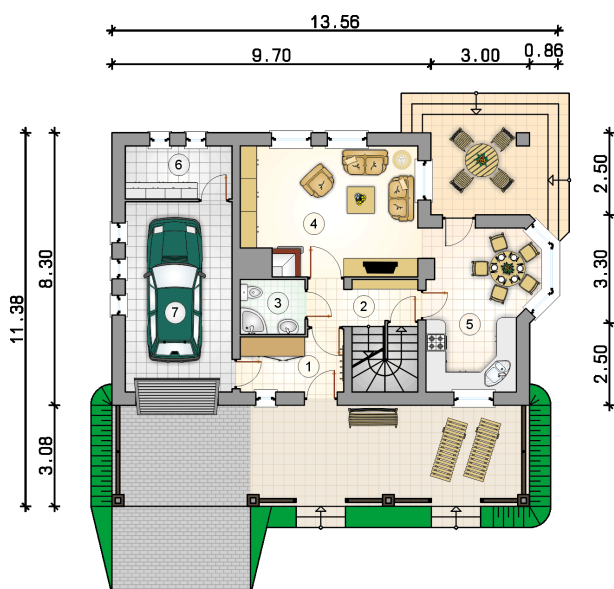
 19.95 m²

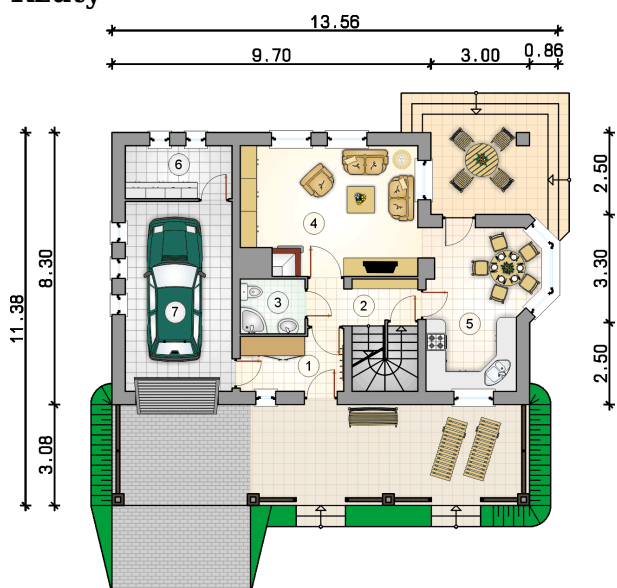
piwnica

 15.35 m²


Rzuty

Parter 55 m²

przedsionek	5.55 m ²
hall z komunikacją	4.60 m ²
łazienka	3.30 m ²
pokój dzienny	20.80 m ²
kuchnia z jadalnią	15.50 m ²
garaż:	5.25 m ²
garaż	18.85 m ²



Rzuty

Poddasze 60.75 m²

hall z komunikacją	2.35 m ²
łazienka	8.70 m ²
zaplecze łazienki	9.30 m ²
garderoba	9.40 m ²
pokój	12.00 m ²
pokój	11.05 m ²
pokój	7.95 m ²

