

## Podstawowe informacje



## Dane techniczne projektu

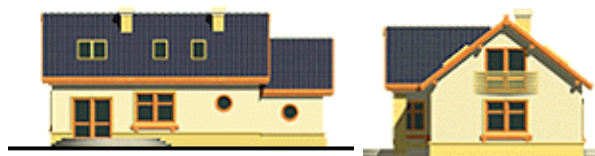
<b>Całkowita powierzchnia</b>	<b>151.20 m<sup>2</sup></b>
<b>Powierzchnia użytkowa</b>	<b>104.10 m<sup>2</sup></b>
<b>Powierzchnia zabudowy</b>	<b>121.60 m<sup>2</sup></b>
<b>Powierzchnia dachu</b>	<b>182.50 m<sup>2</sup></b>
<b>Kubatura</b>	<b>490.90 m<sup>3</sup></b>
<b>Wymiary budynku</b>	<b>14.80 x 9.60 m</b>
<b>Kąt nachylenia</b>	<b>35°</b>
<b>Wysokość budynku</b>	<b>7 m</b>
<b>Wymiary działki</b>	<b>21.80 x 17.60 m</b>



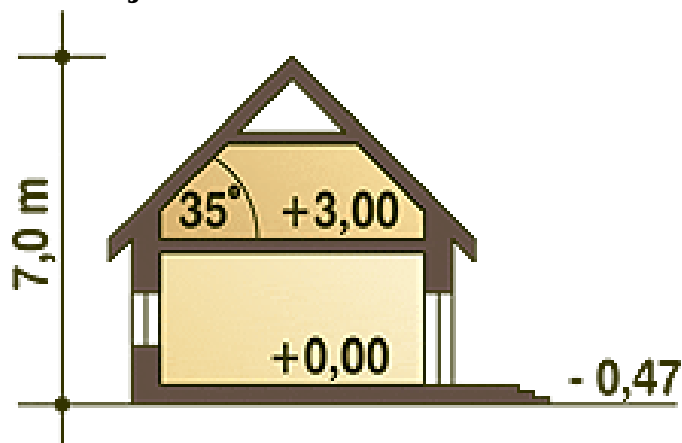
## Opis projektu

Nieduży i bardzo wygodny dom parterowy z poddaszem użytkowym przeznaczony dla 4-5-cio osobowej rodziny. Na parterze zaprojektowano wiatrołap, hol, pokój gościnnie, salon, oddzielną kuchnię oraz łazienkę. Garaż połączony jest z częścią mieszkalną poprzez pomieszczenie gospodarczo-techniczne, w którym znajduje się piec CO. Na przeciwko wejścia do kuchni znajduje się klatka schodowa prowadząca na poddasze, gdzie znajdują się trzy wygodne sypialnie oraz duża łazienka. Dzięki prostej konstrukcji dom będzie tani w realizacji.

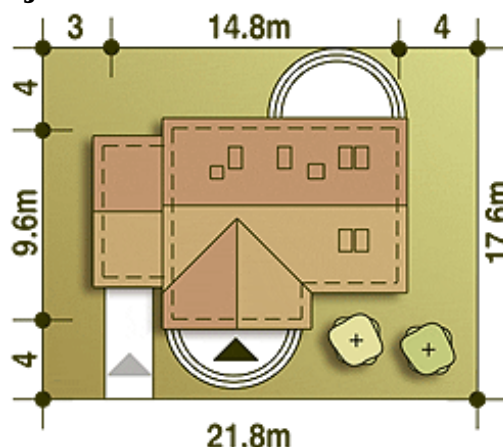
## Elewacje

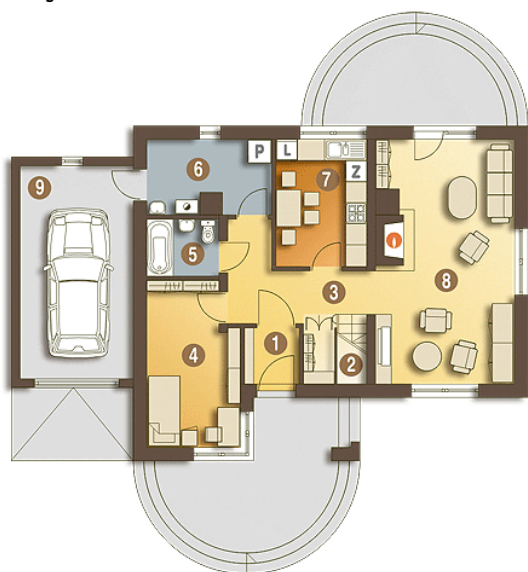


## Przekrój

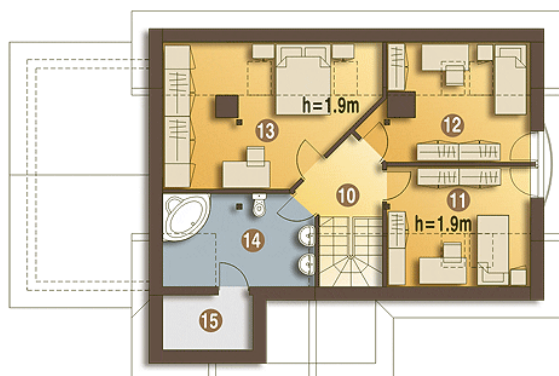


## Sytuacja



**Rzuty**

**Parter 89.90 m<sup>2</sup>**

Wiatrołap	2.40 m <sup>2</sup>
Schody	3.20 m <sup>2</sup>
Hol	7.30 m <sup>2</sup>
Pokój	11.60 m <sup>2</sup>
Łazienka	3.20 m <sup>2</sup>
Pom. tech, Pralnia*	7.00 m <sup>2</sup>
Kuchnia	9.20 m <sup>2</sup>
Salon	26.70 m <sup>2</sup>
Garaż*	19.30 m <sup>2</sup>


**Piętro 61.30 m<sup>2</sup>**

Hol	3.90 m <sup>2</sup>
Pokój	7.60 m <sup>2</sup>
Pokój	7.70 m <sup>2</sup>
Pokój	12.60 m <sup>2</sup>
Łazienka	8.70 m <sup>2</sup>
Strych*	0.00 m <sup>2</sup>