

Podstawowe informacje



Dane techniczne projektu

| | |
|-------------------------------|-----------------------------|
| Całkowita powierzchnia | 375.40 m² |
| Powierzchnia użytkowa | 168.40 m² |
| Powierzchnia zabudowy | 227.80 m² |
| Powierzchnia dachu | 308.50 m² |
| Kubatura | 734.90 m³ |
| Wymiary budynku | 15.50 x 18.10 m |
| Kąt nachylenia | 30° |
| Wysokość budynku | 7.10 m |
| Wymiary działki | 23.50 x 26.50 m |



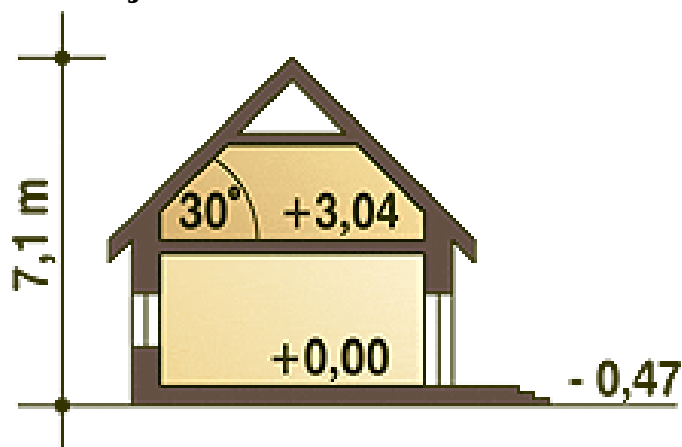
Opis projektu

Atrakcyjny, tradycyjny, duży dom z poddaszem użytkowym dla 4-6 osobowej rodziny, z garażem dwustanowiskowym. Podstawowa powierzchnia mieszkalna znajduje się na parterze i obejmuje hol, salon z kuchnią, trzy duże sypialnie (w tym jedną z własną łazienką) oraz łazienkę, pom. gospodarcze i WC. Garaż dostępny jest przez pom. gosp. Na poddaszu wygospodarowano dwa dodatkowe duże pokoje z łazienką...Sprawdź inne projekty domów - Zapraszamy !

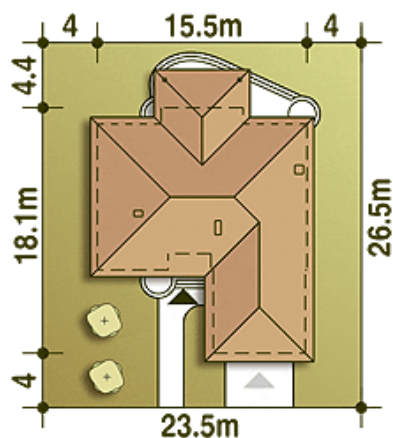
Elewacje

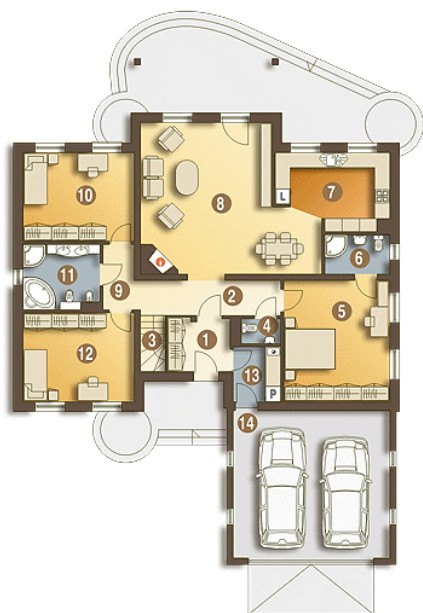


Przekrój

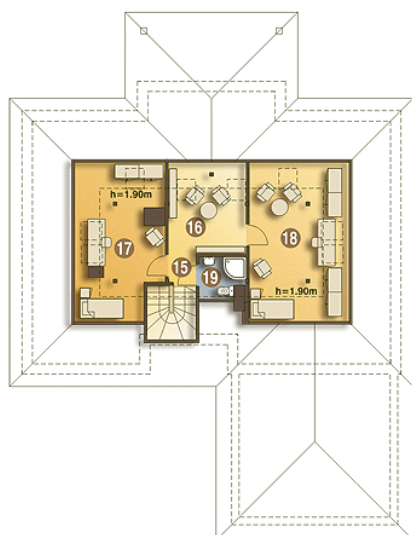


Sytuacje



Rzuty

Parter 173.30 m²

| | |
|-------------------|----------------------|
| Wiatrołap | 4.10 m ² |
| Sypialnia | 15.60 m ² |
| Łazienka | 7.70 m ² |
| Sypialnia | 15.60 m ² |
| Pom. gospodarcze* | 4.10 m ² |
| Garaż* | 36.70 m ² |
| Hol | 7.70 m ² |
| Schody | 4.30 m ² |
| WC | 1.50 m ² |
| Sypialnia | 20.40 m ² |
| Łazienka | 4.00 m ² |
| Kuchnia | 11.90 m ² |
| Salon | 36.60 m ² |
| Korytarz | 3.10 m ² |


Piętro 64.20 m²

| | |
|-------------------|----------------------|
| Hol | 1.30 m ² |
| Pokój rekreacyjny | 8.40 m ² |
| Sypialnia | 10.50 m ² |
| Sypialnia | 13.20 m ² |
| Łazienka | 2.80 m ² |