

Podstawowe informacje



Dane techniczne projektu

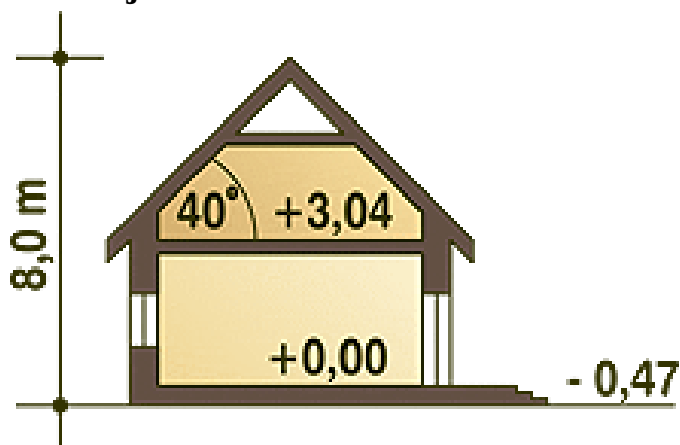
Całkowita powierzchnia	215.10 m²
Powierzchnia użytkowa	141.30 m²
Powierzchnia zabudowy	181.20 m²
Powierzchnia dachu	295.50 m²
Kubatura	504.50 m³
Wymiary budynku	13.10 x 18.70 m
Kąt nachylenia	40°
Wysokość budynku	8 m
Wymiary działki	21.10 x 25.70 m



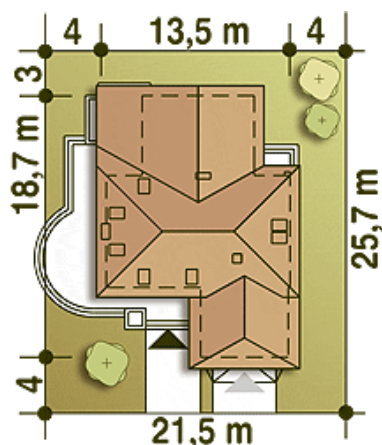
Opis projektu

Współczesny dom z poddaszem użytkowym, z dwoma tarasami, z dobudowanym garażem, dla 5-6 osobowej rodziny. Wygodną część dzienną stanowi salon z jadalnią z dwoma wyjściami na duży taras. W salonie i na tarasie znalazł miejsce dwustronny kominek. Kuchnia posiada praktyczne pomieszczenie pomocnicze jakim jest spiżarnia+pralnia z wyjściem na mały taras. Tylna część domu to strefa prywatna, z dwoma wygodnymi sypialniami oraz wspólną łazienką i garderobą. Dzięki dodatkowemu wyjściu z jednej z sypialni na taras, dom zyskuje jeszcze większy kontakt z otaczającym terenem. W porównaniu do obszernego pa...

Przekrój



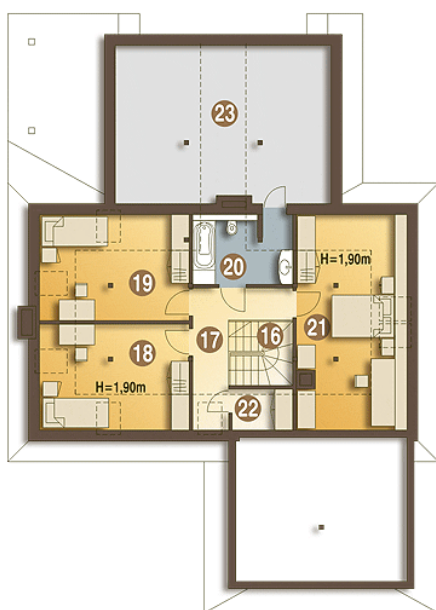
Sytuacje



Rzuty

Parter 142.40 m²

Wiatrołap	2.40 m ²
Przedpokój	3.30 m ²
Garderoba	2.70 m ²
Łazienka	5.80 m ²
Sypialnia	13.20 m ²
Sypialnia	12.10 m ²
Garaż*	35.40 m ²
Hol	3.80 m ²
WC	1.30 m ²
Schody	2.30 m ²
Komunikacja	6.10 m ²
Salon + Jadalnia	30.60 m ²
Kuchnia	14.30 m ²
Kotłownia*	3.60 m ²
Pralnia + Spizarnia*	5.50 m ²


Piętro 72.70 m²

Schody	2.30 m ²
Przedpokój	6.50 m ²
Sypialnia	9.00 m ²
Sypialnia	9.00 m ²
Łazienka	5.60 m ²
Sypialnia	11.10 m ²
Schowek/Strych*	0.00 m ²
Strych*	0.00 m ²