

Podstawowe informacje



Dane techniczne projektu

Całkowita powierzchnia	153.70 m ²
Powierzchnia użytkowa	135.90 m ²
Powierzchnia zabudowy	104 m ²
Powierzchnia dachu	196 m ²
Kubatura	577.70 m ³
Wymiary budynku	10.70 x 10.10 m
Kąt nachylenia	38°
Wysokość budynku	8.60 m
Wymiary działki	18.70 x 18.20 m



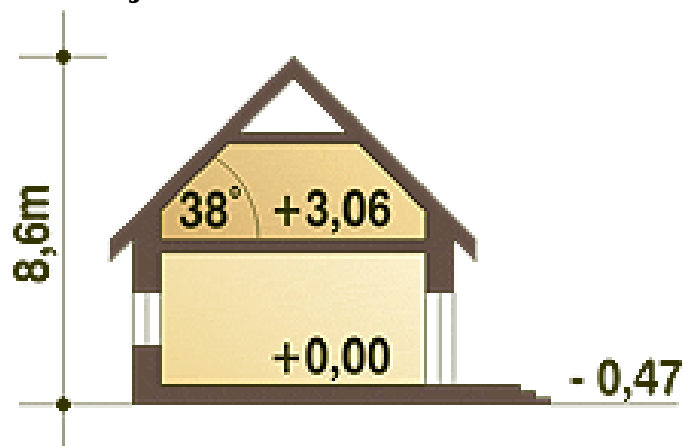
Opis projektu

Funkcjonalny, wygodny dom z poddaszem użytkowym dla cztero- a nawet pięciosobowej rodziny. Prosta, ładna bryła, dwuspadowy dach, tradycyjne rozwiązania konstrukcyjne gwarantują niedrogi wykonanie. Dom posiada rozdział funkcji na strefy: dzienną i nocną. Na parterze oprócz wygodnego salonu z jadalnią i wyjściem na taras, kuchni, łazienki z prysznicem, pom. gospodarczego z C.O. znajduje się gabinet, który może również pełnić rolę sypialni. W domu zaprojektowano dwustronny kominek - wewnętrzny w salonie, zewnętrzny na obszernym, zadaszonym tarasie. Wszystkie trzy wygodne pokoje sypialne na podd...

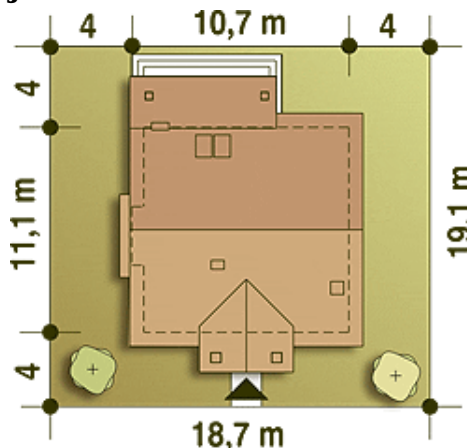
Elewacje

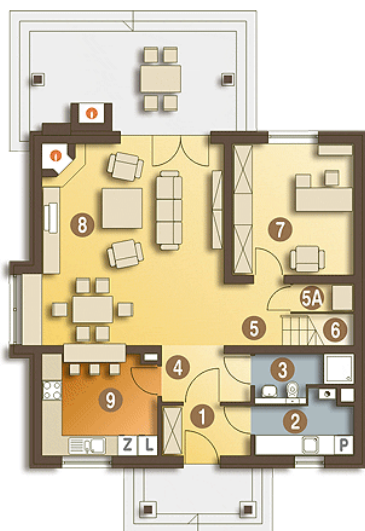


Przekrój



Sytuacje



Rzuty

Parter 81.90 m²

Schowek	1.50 m ²
Wiatrołap	3.90 m ²
Pom. gosp.*	4.80 m ²
Łazienka	3.60 m ²
Hol	3.80 m ²
Komunikacja	3.20 m ²
Schody	2.40 m ²
Gabinet	14.30 m ²
Salon + Jadalnia	34.10 m ²
Kuchnia	10.30 m ²


Piętro 71.80 m²

Hol	5.30 m ²
Łazienka	5.60 m ²
Sypialnia	22.10 m ²
Sypialnia	15.30 m ²
Sypialnia	10.70 m ²