

Podstawowe informacje



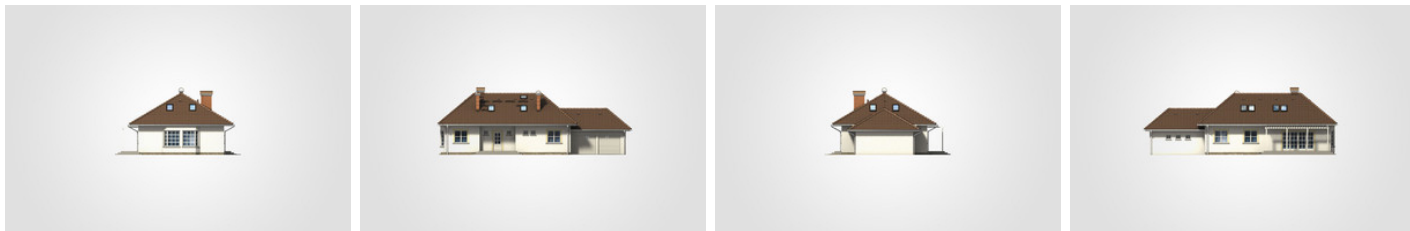
Dane techniczne projektu

Całkowita powierzchnia	387.05 m²
Powierzchnia użytkowa	151 m²
Powierzchnia zabudowy	195.25 m²
Powierzchnia dachu	267.80 m²
Kubatura	1 037.50 m³
Wymiary budynku	20.95 x 9.70 m
Kąt nachylenia	30°
Wysokość budynku	6.97 m
Wymiary działki	27.95 x 17.70 m

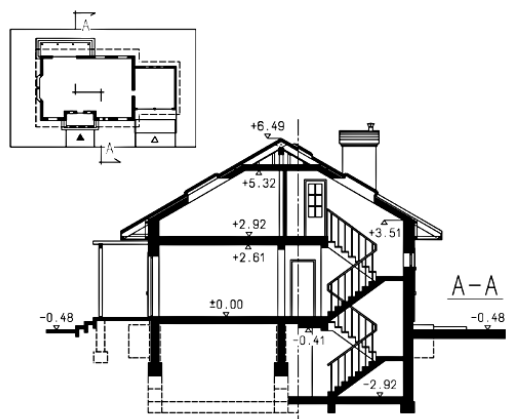
Opis projektu

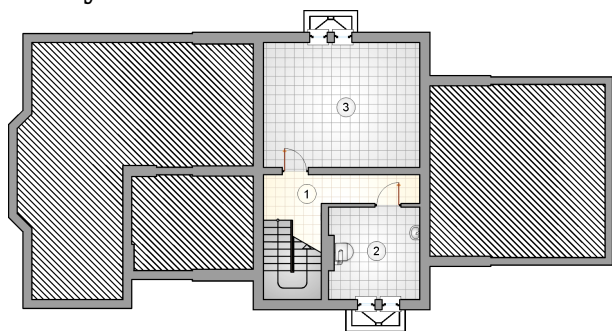
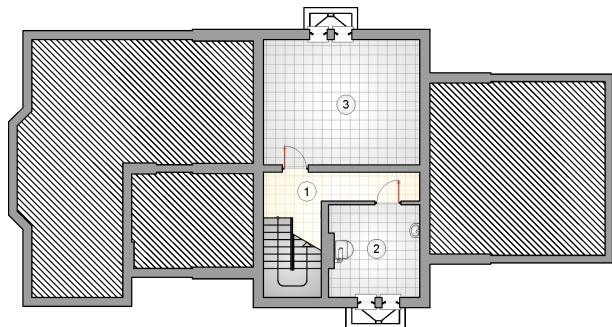
Dom parterowy z poddaszem użytkowym i 2-stanowiskowym garażem, z przeszklonym ryzalitem i pergolą nad tarasem, podpiwniczoną

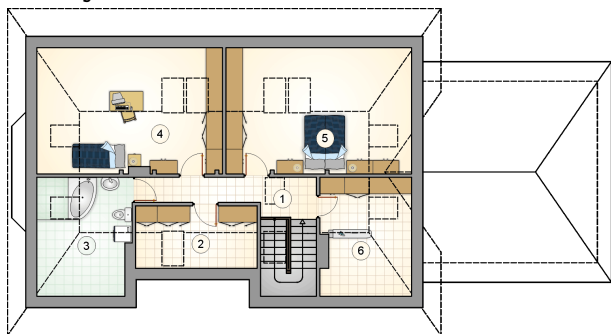
Elewacje



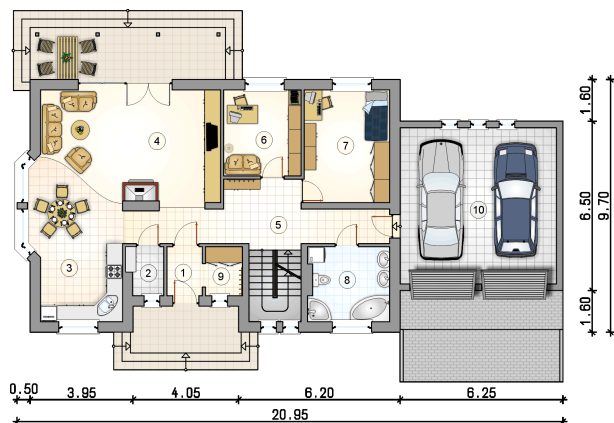
Przekrój

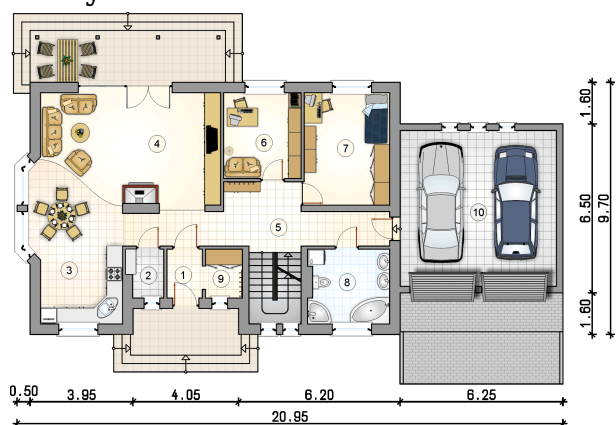


Rzuty**Piwnica 40.75 m²****hall z komunikacją**7.55 m²**kotłownia**9.85 m²**piwnica**23.35 m²

Rzuty

Parter 104.40 m²

przedsionek	2.60 m ²
garaż	36.00 m ²
spizarka	2.50 m ²
kuchnia	10.60 m ²
pokój dzienny z jadalnią	35.55 m ²
hall z komunikacją	17.60 m ²
pokój	9.80 m ²
pokój	14.20 m ²
łazienka	8.85 m ²
schowek	2.70 m ²



Rzuty

Poddasze 46.60 m²

hall z komunikacją	7.00 m ²
garderoba	4.95 m ²
łazienka	4.60 m ²
pokój	12.80 m ²
pokój	13.00 m ²
garderoba	4.25 m ²

