

## Podstawowe informacje



## Dane techniczne projektu

Całkowita powierzchnia	224 m <sup>2</sup>
Powierzchnia użytkowa	106.90 m <sup>2</sup>
Powierzchnia zabudowy	130.50 m <sup>2</sup>
Powierzchnia dachu	198 m <sup>2</sup>
Kubatura	510 m <sup>3</sup>
Wymiary budynku	14.10 x 10.20 m
Kąt nachylenia	35°
Wysokość budynku	8.10 m
Wymiary działki	21.10 x 18.20 m



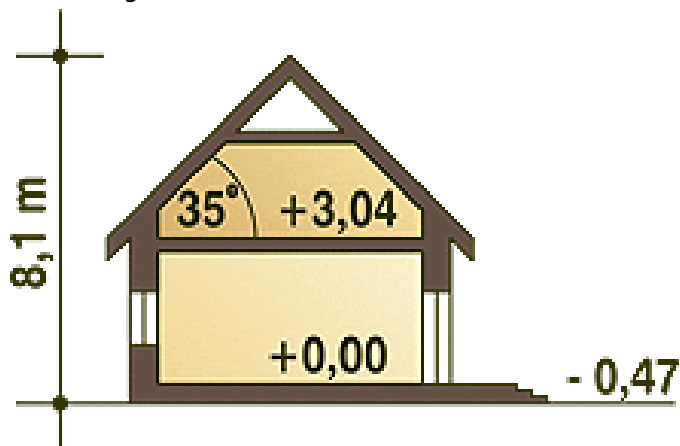
## Opis projektu

Wygodny dom dla 4-5-cio osobowej rodziny. Układ funkcjonalny rozdziela przestrzeń ogólnodostępną, zlokalizowaną na parterze, od części prywatnej znajdującej się na piętrze. Parter obejmuje duży salon z kominkiem, kuchnię, pokój sypialny, WC i pomieszczenie gospodarcze z CO. Przewidziano również garaż dostępny przez pom. gosp. Na piętrze zlokalizowano trzy wygodne sypialnie oraz łazienkę... Sprawdź inne projekty domów - Zapraszamy !

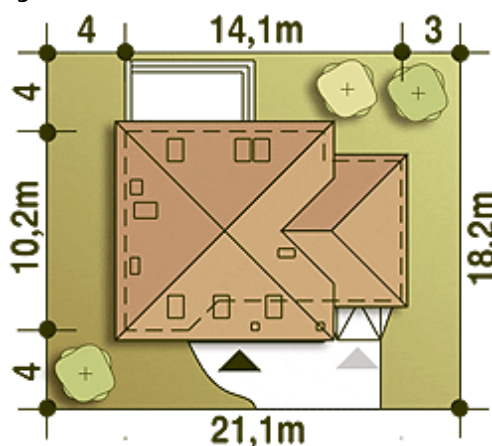
## Elewacje



## Przekrój



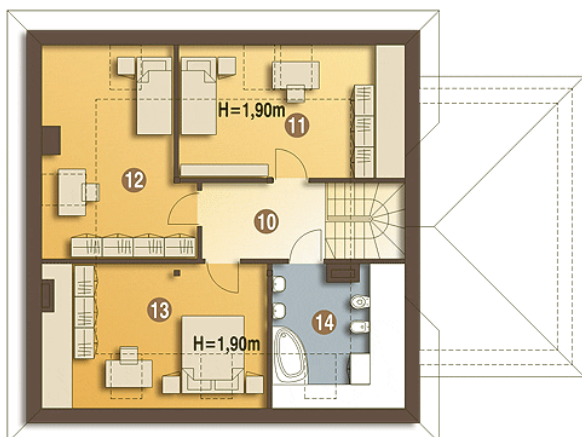
## Sytuacje



**Rzuty**

**Parter 94.90 m<sup>2</sup>**

Wiatrołap	3.00 m <sup>2</sup>
Hol	7.10 m <sup>2</sup>
Kuchnia	10.50 m <sup>2</sup>
Salon	30.50 m <sup>2</sup>
Pokój	11.90 m <sup>2</sup>
Schody	1.80 m <sup>2</sup>
WC	1.30 m <sup>2</sup>
Pom. gospodarcze*	5.80 m <sup>2</sup>
Garaż*	23.00 m <sup>2</sup>


**Piętro 64.90 m<sup>2</sup>**

Hol	6.60 m <sup>2</sup>
Pokój	8.90 m <sup>2</sup>
Pokój	9.40 m <sup>2</sup>
Pokój	10.20 m <sup>2</sup>
Łazienka	4.00 m <sup>2</sup>
Schody	1.70 m <sup>2</sup>