

Podstawowe informacje



Dane techniczne projektu

Całkowita powierzchnia	152.40 m ²
Powierzchnia użytkowa	110.90 m ²
Powierzchnia zabudowy	200.40 m ²
Powierzchnia dachu	271 m ²
Kubatura	452.20 m ³
Wymiary budynku	14.50 x 17.20 m
Kąt nachylenia	30°
Wysokość budynku	6.80 m
Wymiary działki	22.50 x 25.20 m



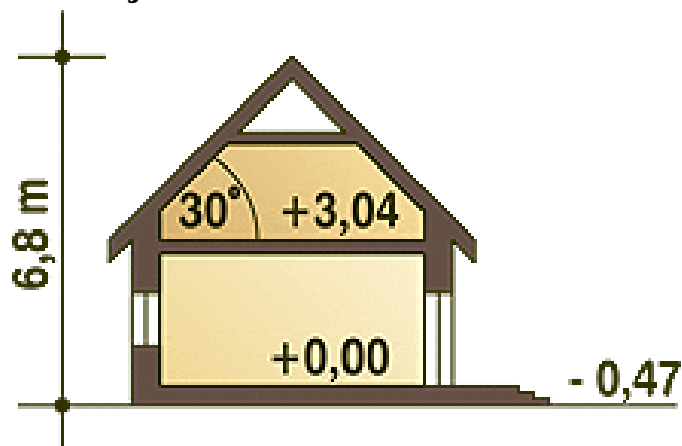
Opis projektu

Współczesny dom dla 4-5 osobowej rodziny. Wygodny rozkład funkcjonalny oraz obszerny salon z kuchnią oraz jadalnią gwarantuje wygodę i komfort dla rodziny. Dom podzielony na strefy: wspólną i indywidualną zapewnia odpoczynek mieszkańcom. Poddasze przeznaczone na cele nieużytkowe. Centralnie umieszczony kominek umożliwia zastosowanie ogrzewania kominowego.

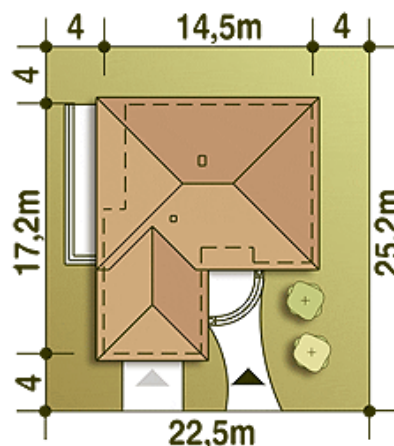
Elewacje

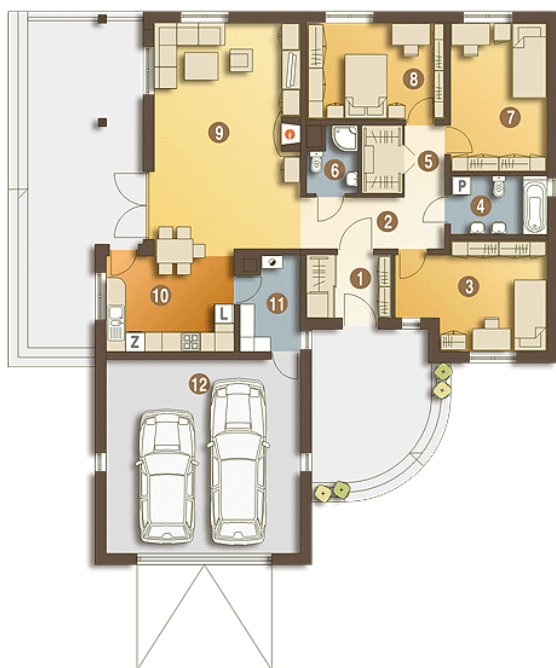


Przekrój



Sytuacje



Rzuty

Parter 152.40 m²

Wiatrołap	5.00 m ²
Kuchnia, Jadalnia	11.70 m ²
Kotłownia CO*	5.20 m ²
Garaż*	36.40 m ²
Hol	7.20 m ²
Pokój	14.10 m ²
Łazienka	5.40 m ²
Korytarz + Garderoba	5.40 m ²
Łazienka	2.80 m ²
Pokój	13.90 m ²
Pokój	12.80 m ²
Salon	32.50 m ²